

PROGRAMA

Componente Teórica:

Diagnóstico das doenças pulpare e periodontais de origem pulpar.
Dificuldades na Anestesia e sua resolução
Abertura coronária: conhecimentos actuais e erros mais comuns.
Isolamento absoluto. Restauração pré-endodôntica
Permeabilidade canal: como atingir, importância da lima de permeabilidade
Dilatação prévia dos canais: importância, técnicas e instrumentos.
Determinação do comprimento endodôntico. Localizadores apicais
Técnicas e instrumentos para a preparação de canais. Instrumentos de aço e de níquel-titânio. Técnicas de instrumentação em rotação contínua. Protaper NEXT.
Técnicas de instrumentação recíprocante. WaveOne.
Irrigação e medicação em Endodontia.. Optimização dos irrigantes.
Obturação termoplástica. Condensação vertical, onda contínua e sistemas com núcleo transportador. Sistema B, Thermafil e Gutta-Core
Resolução de complicações. Cirurgia endodôntica

Componente prática

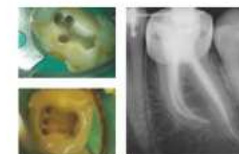
Permeabilidade e dilatação prévia com instrumentos rotativos em NiTi
Instrumentação em rotação contínua com ProTaper NEXT
Instrumentação com instrumentos recíprocantes WaveOne
Obturação termoplástica com Onda Contínua (Calamus)
Obturação termoplástica com Gutta-Core

António Ginjeira - Professor Associado da FMDUL; Regente da disciplina de Endodontia e Director do Curso de Pós-graduação de Endodontia da FMDUL

Cláudia Cavaco Martins - Docente da disciplina de Endodontia da FMDUL; Membro da Comissão Coordenadora do Curso de Pós-graduação de Endodontia da FMDUL

Açores — Ponta Delgada . Não Sócios SPEMD - 550 € | Sócios SPEMD - 500 €

11/07/2014 e 12/07/2014 . Vagas Limitadas



Patrocínios:



FORMADORES

LOCAL e PREÇO

DATA e HORÁRIO

mais informações
www.spemd.pt
cidalia.godinho@spemd.pt

Inscrições online em www.spemd.pt
Pagamento de serviços através de referência multibanco



reserve já
a sua vaga

2014