

FORMAÇÃO SPEMD

SOCIEDADE PORTUGUESA DE ESTOMATOLOGIA E MEDICINA DENTÁRIA

Inscrições
limitadas

FORMAÇÃO CONTINUADA EM ENDODONTIA (4 módulos)

1º módulo - 22 de setembro 2012

Componente Teórica:

- Diagnóstico das doenças pulpares e periodontais de origem endodôntica
- Dificuldades na anestesia. Novos conceitos para a sua resolução
- Abertura Coronária: conhecimentos actuais e erros mais comuns
- Isolamento absoluto e requisitos. A importância de um pré-tratamento restaurador para o isolamento
- Permeabilidade canalar: como conseguir; importância da lima de permeabilidade

Componente Prática:

- Utilização do microscópio clínico
- Realização de aberturas coronárias (realizadas em dentes naturais trazidos pelos participantes)
- Utilização de pontas ultra-sónicas, Access Bur e Endo-Z na abertura coronária

2º módulo - 20 de outubro 2012

Componente Teórica:

- Dilatação prévia dos canais - sua importância, técnicas e instrumentos
- Determinação do comprimento endodôntico. Localizadores apicais
- Técnicas e instrumentos para preparação de canais
 - Técnicas de instrumentação manuais
 - Limas convencionais de aço e de níquel-titânio
 - Técnicas de instrumentação em rotação contínua:
 - Limas ProTaper, Profile, GT
 - Técnica de instrumentação com lima única recíproca: WaveOne

Componente Prática:

- Determinação do comprimento de trabalho com localizador
- Dilatação prévia com instrumentos rotativos
- Instrumentação com limas Protaper
- Prática de preparação com WaveOne

3º módulo - 17 de novembro 2012

Componente Teórica:

- Irrigação e medicação em Endodontia
- Optimização dos irrigantes
- Obturação com cones ajustados
- Obturação termoplástica
- Técnicas híbridas de obturação. Compactadores McSpadden
- Resolução de complicações
 - Retratamento
 - Cirurgia endodôntica

Componente Prática:

- Obturação termoplástica. Condensação vertical, Thermafil, etc
- Termocompactadores de McSpadden
- Retratamento (desobturação com instrumentos D1/D2/D3)

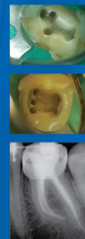
4º módulo - 15 de dezembro de 2012

Componente Teórica:

- Restauração de dentes com tratamento endodôntico
 - Grandes reconstruções e necessidade de retenção
 - Utilização de retenções intra-canalares - vantagens e inconvenientes
 - Falsos cotos fundidos
 - Espigões pré-fabricados metálicos
 - Espigões pré-fabricados não metálicos
 - Redução do risco de fractura
- Branqueamento interno
 - Evitar o escurecimento
 - Várias técnicas de branqueamento interno

Componente Prática:

- Prática de colocação de espigões metálicos e de fibra
- Reconstrução com recobrimento de cúspides
- Realização de branqueamento interno



CORPO DOCENTE:



António Ginjeira

Professor Associado da FMDUL
Regente da disciplina de Endodontia
e Director do Curso de Pós-graduação
de Endodontia da FMDUL



Cláudia Cavaco Martins

Docente da disciplina de Endodontia
da FMUL
Membro da Comissão Coordenadora
do Curso de Pós-graduação de
Endodontia da FMDUL



Isabel Vasconcelos

Docente da disciplina
de Endodontia da FMUL

Valor total de inscrição nos 4 módulos (Sábado das 09h - 17h00):

Não sócios SPEMD - 1000,00€ . Sócios SPEMD - 900,00€

DATAS: 1º módulo: 22/09/2012 . 2º módulo: 20/10/2012 . 3º módulo: 17/11/2012 . 4º módulo: 15/12/2012



SPEMD
SOCIEDADE PORTUGUESA
DE ESTOMATOLOGIA E MEDICINA DENTÁRIA

Local: Faculdade de Medicina Dentária da Universidade de Lisboa
Inscrições para: cidatia.godinho@spemd.pt
Mais informações: www.spemd.pt e www.fmd.ul.pt

Patrocínios:

DENTSPLY
MAILLEFER

ACTEON
ivoclar
vivadent