

## INTRODUÇÃO

**Extração seriada de dentes temporários** Guiar a erupção dos dentes permanentes até alcançar uma oclusão favorável;

Correção definitiva de apinhamento primário de etiologia genética;

Correção de más oclusões de classe I com discrepância dento-maxilar negativa,

- 1) quando não é necessária expansão do arco,
- 2) quando esta é precisa e não é suficiente para atingir a compatibilidade entre o tamanho dentário e a longitude do arco.

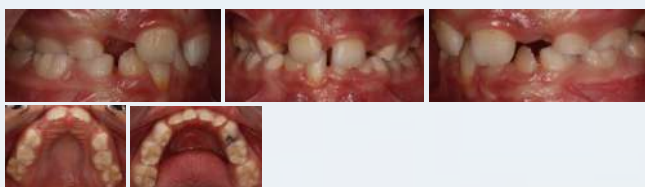
## DESCRIÇÃO DO CASO CLÍNICO

- 7 anos, sexo feminino
- **Problema principal:** Apinhamento severo
- **Antecedentes:** Sem antecedentes relevantes
- **Diagnóstico:**
  - **Exame clínico intra-oral:** Classe I de Angle.
  - **Problemas esqueléticos:** classificação óssea tipo II com convexidade de 3 mm, distância inter-molar de 35 mm.
  - **Problemas dentários:** desarmonia dento-maxilar de -8 mm, sobremordida horizontal de 3 mm e um sobremordida vertical de 4 mm.
- **Plano de tratamento:**
  - Extração dos caninos decíduos (dentes 53, 63, 73, 83), seguido da extração dos dentes 54, 64, 74 e 84.
  - Extração dos primeiros pré-molares definitivos (dentes 14,24,34,44).
  - Alinhamento e nivelamento das arcadas dentárias e assentamento da oclusão com aparelho fixo superior e inferior durante 12 meses.

## Pré-tratamento



## 1ª fase do tratamento



## 2ª fase do tratamento



## Pós-tratamento



## DISCUSSÃO

- Uma sequência de extrações seriadas prevê um tratamento em duas fases.
- Num **primeiro período** – transitório - extração de dentes decíduos anteriores para alinhamento dos incisivos permanentes, preferencialmente sem mecânica ortodôntica.
- **Segunda fase:** Coincide com o segundo período transitório da dentição mista. Extração dos primeiros pré-molares para corrigir o apinhamento de dentes dos sectores laterais, canino e pré-molares.

## CONCLUSÃO

A condição ideal para a extração seriada:

- 1 - verdadeira discrepância hereditária, entre tamanho dos dentes e arcadas
- 2 - dentição mista com escalão mesial que conduz a uma relação molar de Classe I
- 3 - overjet mínimo dos incisivos
- 4 - sobremordida mínima
- 5 - padrão facial ortognático.

## BIBLIOGRAFIA

1. Almeida Rea. Serial extraction: 20 years of follow-up. J Appl Oral Sci. 2012;20(4):486-92.

2. Lara T5ea. Programa de extrações seriadas: variáveis relacionadas com a extração de pré-molares. Dental Press Journal Orthodontics. 2011;16(5):135-45.

3. Silva C. O estímulo e o movimento: O movimento fisiológico. In: Silva, C. O Movimento Dentário Ortodôntico. 1ª ed2007.

4. Dale JD, H.; Ortodontia: Principios y técnicas actuales. 5ª ed2013.

5. Proffit WR. Ortodontia Contemporânea. 4ª ed2008.