

## Hemangioma Capilar Lobular – abordagem cirúrgica em localização atípica: palato duro

Jéssica Lourenço<sup>1</sup>, Daniela Rolo<sup>2</sup>, Taciana Santos<sup>3</sup>, Cristina João Cipriano<sup>1</sup>, Daniela Alves Pereira<sup>1</sup>, Rita Maria Cabral<sup>1</sup>

<sup>1</sup> Interno de formação específica de Estomatologia, Unidade Local de Saúde de Santo António

<sup>2</sup> Assistente hospitalar de Estomatologia, Unidade Local de Saúde de Santo António

<sup>3</sup> Interno de formação específica de Estomatologia, Unidade Local de Saúde de Vila Nova de Gaia e Espinho

### Introdução

O granuloma piogénico é uma lesão do tecido conjuntivo, reativa a fatores locais e/ou hormonais, benigna, com predileção pelo sexo feminino em idade reprodutiva e com localização típica na gengiva. Apresenta-se sob a variante hemangioma capilar lobular (HCL) e variante não-HCL. Faz diagnóstico diferencial com lesões como: lesão periférica de células gigantes, fibromas, lipoma, sarcoma de Kaposi e lesões neoplásicas locais/disseminadas/metastáticas, sendo a análise anatomopatológica essencial.

### Descrição do Caso Clínico

Paciente do sexo masculino, com 26 anos de idade, sem antecedentes de relevo, recorre ao serviço de urgência por lesão incomodativa em crescimento na cavidade oral.

Apresenta uma lesão palatina adjacente aos dentes 21 a 23, de coloração avermelhada, pediculada, lobulada, indolor, com cerca de 3 cm, maleável, mole, sem hemorragia ativa, com crescimento durante o último ano (figura 1). O mesmo não descreve história de trauma ou conhecimento de fatores infecciosos. Não apresenta outras lesões intraorais e objetiva-se uma boa higiene oral. O dente 22 encontra-se envolvido pela lesão e rodado, não tendo o doente verificado a condição descrita. Esta rotação é confirmada pela ortopantomografia, que não revela mais alterações, como invasão óssea.

Foi realizada biópsia excisional com recurso a lâmina fria, curetagem apropriada, hemostase local com bisturi elétrico da loca cirúrgica e sutura interpapilar (figuras 2 e 3). Da análise anatomopatológica, verifica-se uma lesão com exsudado fibrinoleucocitário em superfície, a traduzir ulceração, e incorporando proliferação benigna de capilares sanguíneos, associada a infiltrado inflamatório polimórfico corroborando o diagnóstico de granuloma piogénico – variante hemangioma capilar lobular.



Figura 1 – Lesão intraoral

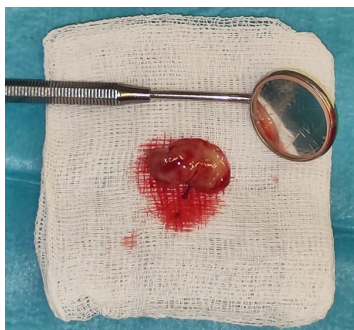


Figura 2 – Biópsia excisional



Figura 3 – Pós-operatório imediato

### Discussão e Conclusões

Pela localização atípica, pode estar na sua génese a alteração de posição dentária do dente 22 que tenha favorecido o processo inflamatório local. O doente no seguimento não apresenta recidiva, uma vez que a lesão foi removida na sua totalidade.

A enucleação da lesão poderá ser feita com recurso a vários métodos: cirurgia com lâmina fria/bisturi elétrico/laser e podem ser interessantes como tratamento adjuvante em lesões de maiores dimensões opções com crioterapia ou embolização farmacológica.

Este tipo de lesões, pela sua etiologia multifatorial (reacional, traumática, farmacológica ou hormonal) carece de tratamento definitivo com a sua remoção completa associada à eliminação do fator causal, se identificado.

#### Bibliografia

Srinivedha CV, Simre DS, Basnet A, Pandey S, Chug A. Lobular Capillary Hemangioma Masquerading as Pyogenic Granuloma of Anterior Mandible: A Case Report. Cureus. 2023 Jul 19;15(7):e42157. doi: 10.7759/cureus.42157. PMID: 37602023; PMCID: PMC10439000.

<https://doi.org/10.1046/j.1440-1827.2003.01434.x>

<https://doi.org/10.21270/archi.v11i4.5237>

Neville damm alen chi, Damm D. Douglas, Allen M. Carl, Chi C. Angela, "Oral and Maxillofacial Pathology, 4Th edition", 2016 by elsevier.