



O CONHECIMENTO DOS ESTUDANTES DE MEDICINA DENTÁRIA SOBRE O RISCO/CONTROLO DA INFEÇÃO CRUZADA NA PRÁTICA CLÍNICA

Reis L *, Teixeira V *, Fontes de Carvalho MJ *, Pina Vaz I *

* Faculdade de Medicina Dentária, Universidade do Porto, Porto, Portugal

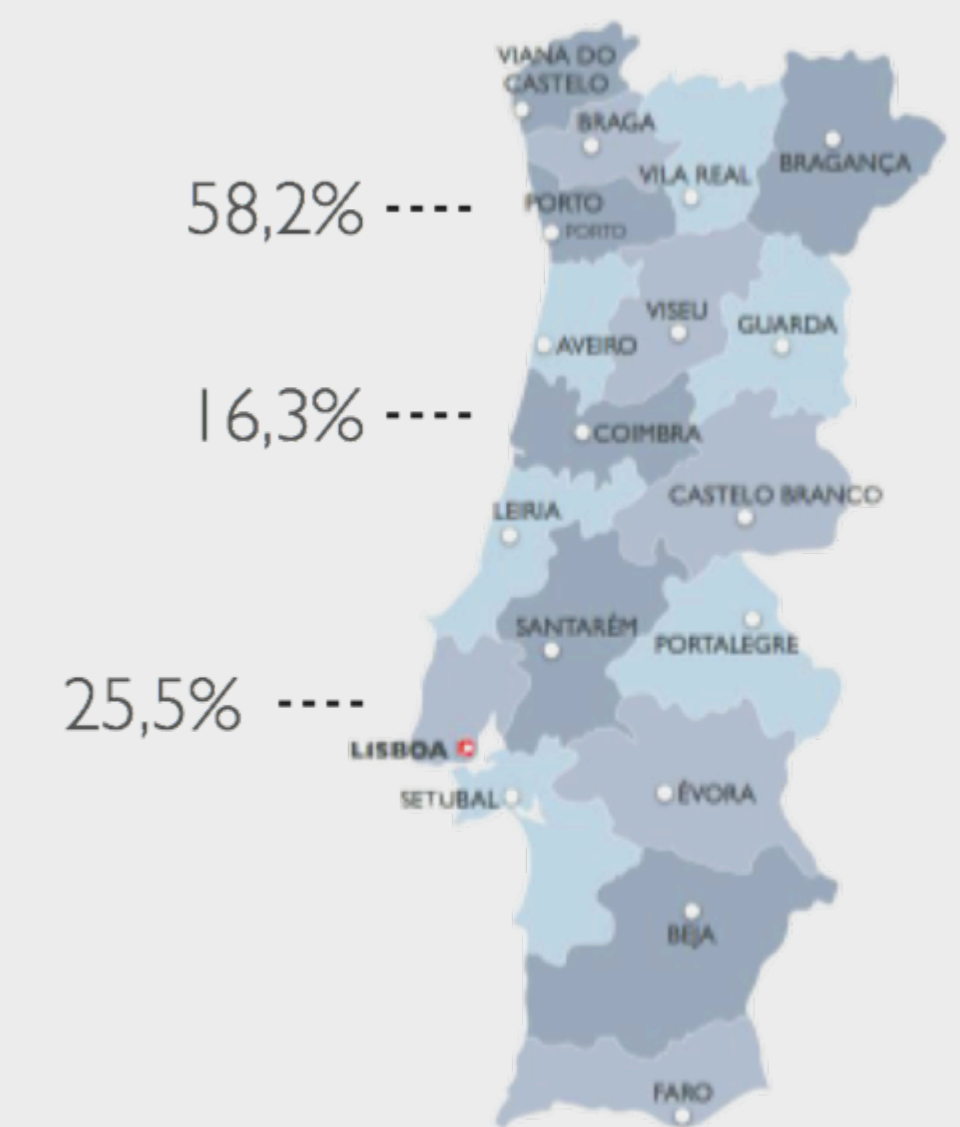
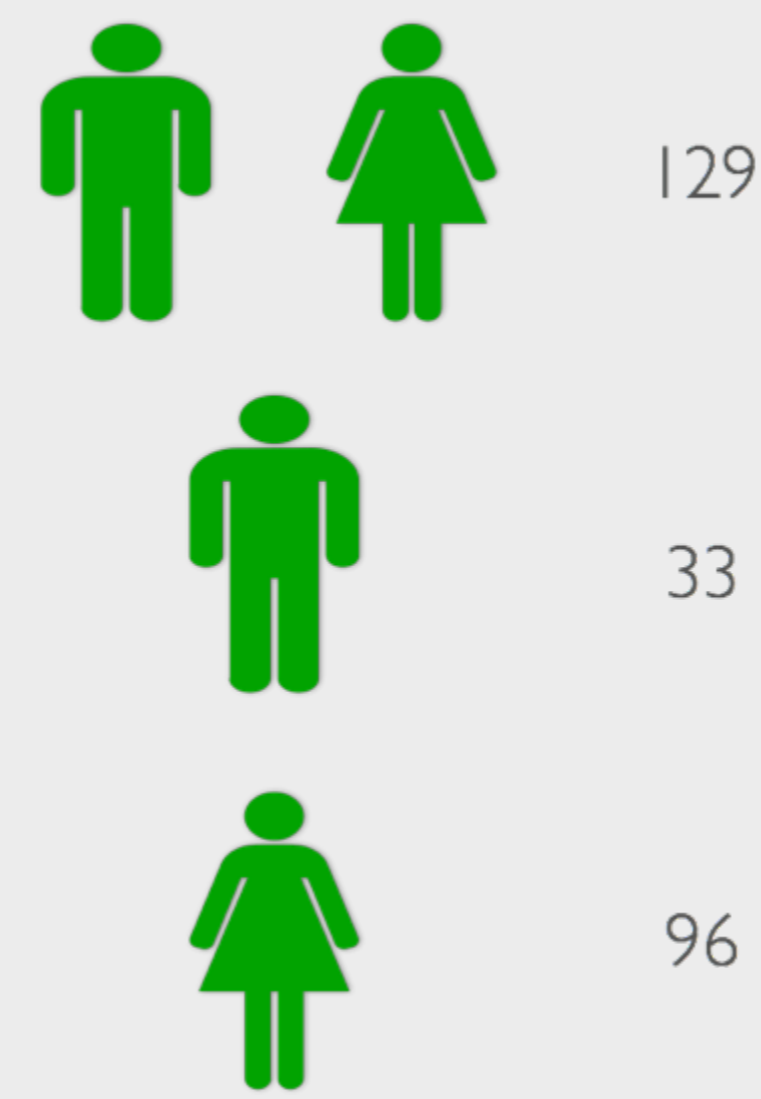
INTRODUÇÃO

O controlo da infeção é um dos tópicos mais discutidos em Medicina Dentária, sendo parte integrante das recentes orientações sobre os conteúdos curriculares da pré-graduação (Qualtrough AJ, 2014). O uso de procedimentos de Controlo da Infeção/Biossegurança e Precaução Universal são utilizados na prevenção da infeção cruzada, quando devidamente realizados e utilizados.

O objetivo deste estudo foi perceber, através de um questionário aos estudantes de Medicina Dentária, se os futuros Médicos Dentistas estavam conscientes da necessidade da adoção de medidas de controlo de infeção na sua atividade clínica e de que modo utilizavam as medidas de proteção indicadas, alertando para a sua importância e para a responsabilidade de toda a equipa de profissionais na prevenção da infeção cruzada.

MATERIAIS E MÉTODOS

Instrumentos	Explicação do estudo
	Declaração do consentimento Informado
Questionário	Questionário
	Dique de borracha
	Percepção dos aerossóis e lesões oculares
	Procedimentos dentários e medidas de controlo



RESULTADOS

DIQUE DE BORRACHA

- Questão 1** *Em que medida, o treino na colocação de dique afeta o seu uso?*
Os estudantes que acham ter competências técnicas necessárias têm a tendência a usar mais o dique de borracha (M=1,74 ; DP=0,64) do que os estudantes que consideram não possuir o treino suficiente (M=1,54 ; DP=0,78), mas esta diferença não é estatisticamente significativa.
- Questão 2** *Em que medida, o treino afeta o tempo despendido na colocação de dique?*
Os estudantes que consideram ter treino suficiente demoram menos tempo a colocar o dique de borracha (M=2,35 ; DP=1,16) do que os estudantes que consideram não ter treino suficiente [M=2,83 ; DP=1,37 ; t=-1,77 (127); P=0,08].
- Questão 3** *Em que medida as vantagens do isolamento absoluto podem influenciar o seu uso?*
A frequência de adoção de isolamento absoluto tem uma correlação positiva com todas as vantagens inerentes. Apenas estatisticamente significativa para a segurança (M=3,56 ; DP=0,61 ; P=0,20)
- Questão 4** *Em que medida os pontos desfavoráveis do isolamento absoluto podem influenciar a sua utilização?*
A frequência de adoção de isolamento absoluto tem uma correlação negativa com todas as desvantagens inerentes. Apenas estatisticamente significativa e moderada para dificuldade na interpretação radiológica (M=1,87 ; DP=0,88 ; P=-0,25)

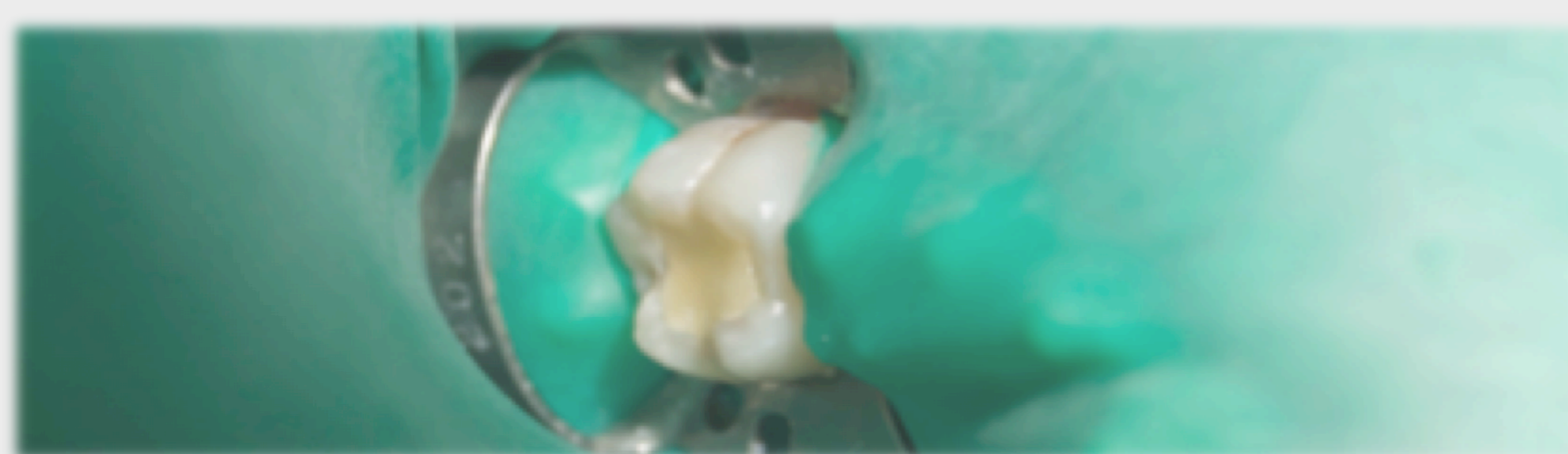


Figura 1 – Dique de borracha

AEROSSÓIS E PROCEDIMENTOS DE ESTERILIZAÇÃO/DESINFECÇÃO

Em que medida os procedimentos dentários que levam a aerossóis condicionam o uso de proteção ocular?

Os procedimentos dentários que levam a aerossóis tem uma correlação positiva com a utilização de medidas de proteção ocular: Correlação de Pearson apenas significativa para a remoção de restaurações provisórias com instrumentos rotativos e ultrassónicos (M=3,14 ; DP=0,79 ; P=0,18) e preparação de cavidade com instrumentos rotativos (M=3,16 ; DP=0,76 ; P=0,21)

93% dos estudantes referem que os aerossóis gerados pelos procedimentos dentários entram em contato com a mucosa ocular
17,1% utilizam sempre óculos de proteção



Figura 2 – Óculos de proteção com aerossóis depositados

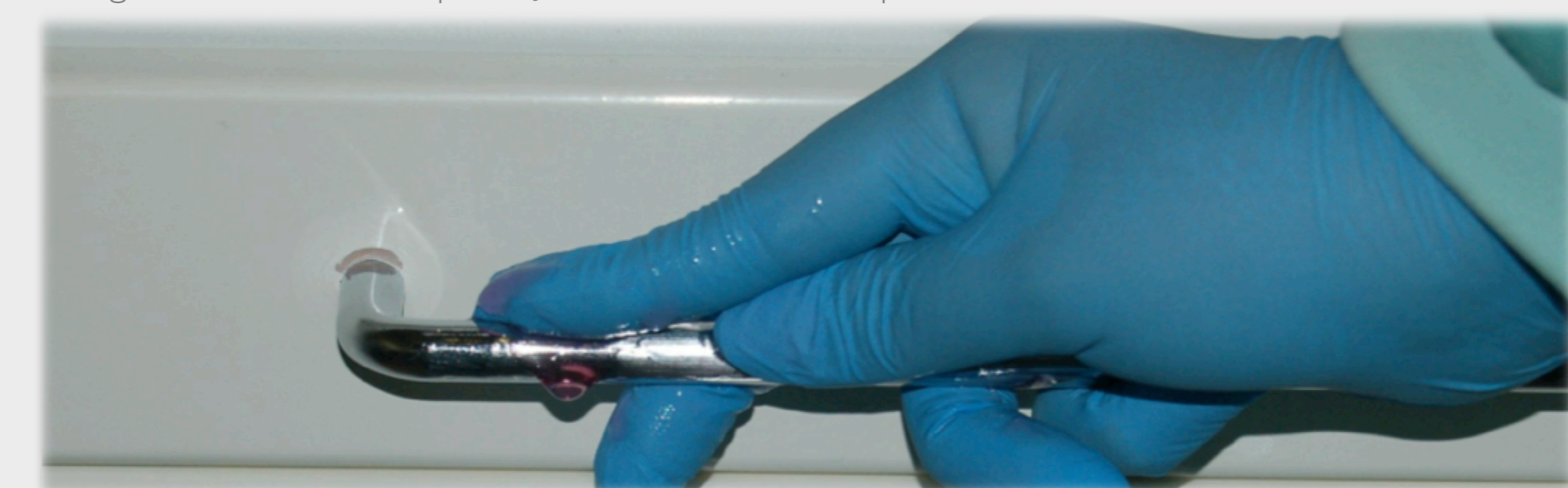


Figura 3 – Contaminação de uma superfície

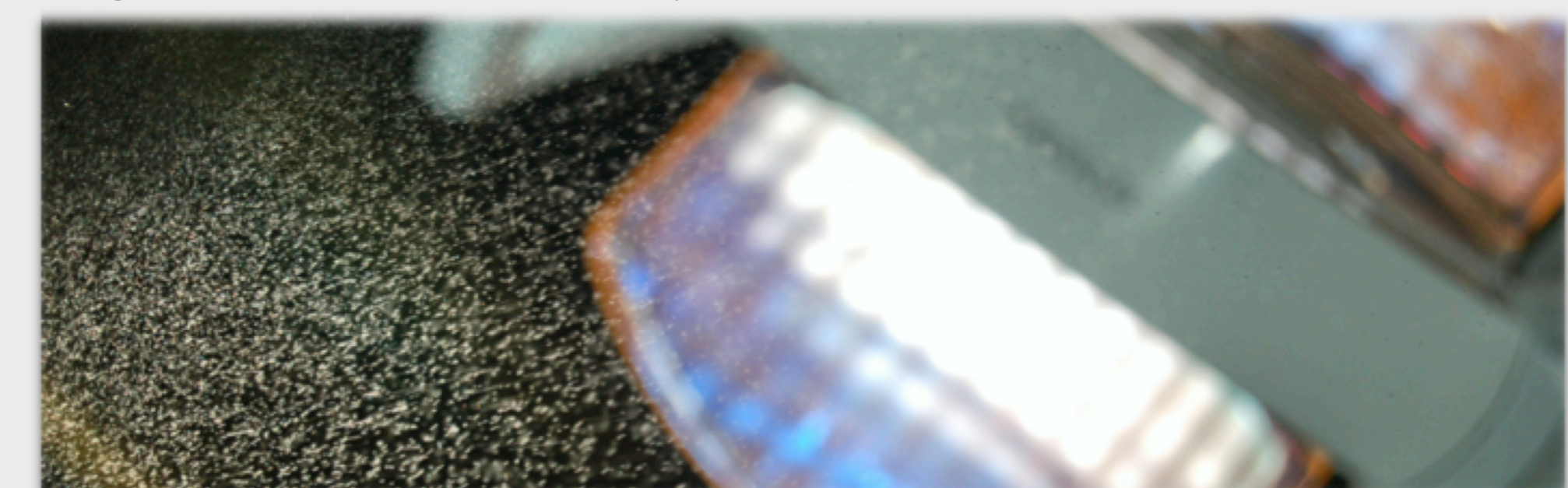


Figura 4 – Aerossóis

Questão 5

CONCLUSÃO

Os estudantes do Mestrado Integrado em Medicina Dentária têm consciência das medidas de controlo da infeção cruzada a adoptar na prática clínica, no entanto, é necessário continuar a incentivar os alunos no sentido de otimizar os níveis de proteção pessoal e de esterilização/desinfecção.

A educação dos corretos procedimentos de controlo de infeção deve ser enfatizado, como uma prioridade, nas diferentes Unidades Curriculares. Além disso, uma abordagem pré-clínica sobre estas medidas bem como a sua monitorização poderá evidenciar-se uma mais valia aquando da futura prática clínica de qualquer Médico Dentista.