

# FATORES QUE INFLUENCIAM A DECISÃO NO TRATAMENTO DE DENTES PERIODONTALMENTE COMPROMETIDOS

Barata, A. F.<sup>1</sup>; Marques, T.<sup>2</sup>; Araújo, F.<sup>3</sup>; de Castro, D. M.<sup>4</sup>

<sup>1</sup>Mestre em Medicina Dentária pela Universidade Católica Portuguesa

<sup>2</sup>Assistente Convidado de Periodontologia da Universidade Católica Portuguesa

<sup>3</sup>Assistente Convidado de Prótese Fixa e Biomateriais Dentários da Universidade Católica Portuguesa

<sup>4</sup>Mestre em Medicina Dentária pela Universidade Católica Portuguesa

## INTRODUÇÃO

Nas duas últimas décadas, o sucesso alcançado pela implantologia modificou o processo do plano de tratamento levando a que, frequentemente, sejam extraídos dentes em detrimento da colocação de implantes.<sup>(1-3)</sup>

O tratamento com implantes não está contraindicado no paciente com doença periodontal, no entanto, é necessário o controlo adequado da mesma antes da colocação do implante e um programa de manutenção individualizado visto que uma maior incidência de peri-implantite pode comprometer a longevidade do tratamento.<sup>(4)</sup>

## MATERIAIS E MÉTODOS

Efetou-se um estudo observacional transversal segundo a técnica estratificada. A amostra em estudo incluiu Médicos Dentistas (n=197) aos quais foi pedido para responder a um questionário (*online* ou presencial) constituído por diversos cenários clínicos de dentes periodontalmente comprometidos sobre os quais consta informação clínica, permitindo assim ao inquirido decidir se manteria ou não a peça dentária e que tipo de tratamento ou reabilitação aplicaria.

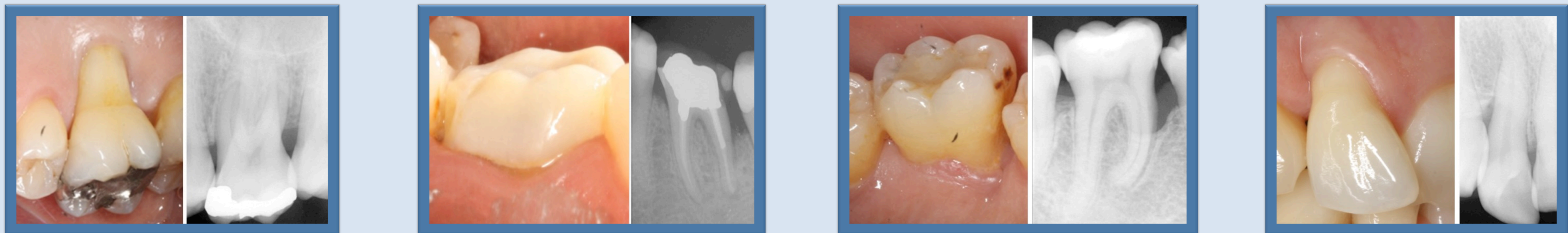


Figura 1. Exemplos de fotografias e radiografias dos casos clínicos que constituem o questionário

## RESULTADOS

No que diz respeito à decisão de manter ou extrair dentes periodontalmente comprometidos, a grande maioria dos profissionais com e sem prática em implantologia opta pela preservação das peças dentárias. Considerando a extração do dente, a opção de reabilitação com um implante é selecionada pela maioria dos inquiridos.

Tabela 1. Resumo da decisão manter ou extrair as peças dentárias

	Amostra total	Prática em Implantologia	Sem Prática em Implantologia
<b>Manter</b>	76%	72,5%	78,3%
<b>Extraír</b>	24%	27,5%	21,7%

Tabela 2. Resumo do procedimento indicado, considerando que o dente foi extraído

	Amostra total	Prática em Implantologia	Sem Prática em Implantologia
Prótese Fixa	9,1%	6,8%	10,8%
Implantologia	85,3%	89,2%	82,6%
Não reabilitar	1,9%	1,1%	2,4%
Outra	0,8%	0,3%	1%
Não responde	2,9%	2,7%	3,1%

A decisão de manter ou extrair parece ser influenciada pela prática em implantologia. Por outro lado, a decisão de colocar ou não colocar um implante parece ser influenciada pela prática e pela formação em implantologia.

Tabela 3. Teste do Qui Quadrado para testar a independência entre Prática em Implantologia e a opção de manter ou extrair o dente (p<0,05)

Prática em implantologia (N = 197)	Significância (valor de p)	Intensidade da dependência (Phi)
Manter vs Extrair 2	0,041	0,158
Manter vs Extrair 5	0,043	0,158

### ASSOCIAÇÃO ENTRE VARIÁVEIS

Tabela 4. Teste do Qui Quadrado para testar a independência entre Prática em Implantologia e a opção de colocar ou não colocar implante (p<0,05)

Prática em implantologia (N = 197)	Significância (valor de p)	Intensidade da dependência (Phi)
Colocar implante vs Não colocar implante 1	0,005	0,223
Colocar implante vs Não colocar implante 1.1	0,020	0,186
Colocar implante vs Não colocar implante 5	0,038	0,168

## CONCLUSÃO

Atualmente os médicos dentistas têm presente a importância da manutenção das peças dentárias em boca e mostram possuir conhecimentos sobre os diversos procedimentos. Por outro lado, é notória a confiança que os médicos dentistas depositam na implantologia como forma de reabilitação.

## BIBLIOGRAFIA

<sup>1</sup>Schou S, Holmstrup P, Worthington HV, Esposito M. Outcome of implant therapy in patients with previous tooth loss due to periodontitis. *Clinical oral implants research*. 2006;17 Suppl 2:104-23

<sup>2</sup>Lundgren D, Rylander H, Laurell L. To save or to extract, that is the question. Natural teeth or dental implants in periodontitis-susceptible patients: clinical decision-making and treatment strategies exemplified with patient case presentations. *Periodontology* 2000. 2008;47:27-50

<sup>3</sup>Faggion CM, Jr., Tu YK. Evidence-based dentistry: a model for clinical practice. *Journal of dental education*. 2007;71(6):825-31

<sup>4</sup>Popelut A, Rousval B, Fromentin O, Feghali M, Mora F, Bouchard P. Tooth extraction decision model in periodontitis patients. *Clinical oral implants research*. 2010;21(1):80-9