

## ✓ OBJECTIVOS

Apresentação de casos clínicos de sobredentaduras retidas por raízes dentárias.

## ✓ MÉTODOS

- Estudo transversal.
- Levantamento do nº. de pacientes de uma Clínica Universitária; reabilitados com sobredentaduras retidas por raízes dentárias nos últimos 10 anos.
- Através de follow-up de 1/2, 1, 2, 3 e 8 anos com realização de exames radiográficos, fotográficos e observação da cavidade oral.

## ✓ Vantagens

- Transição de dentição natural → Prótese,
- Menores alterações do Reborço Ósseo,
- Boa retenção, suporte e estabilidade,
- Boa função mastigatória das próteses,
- > Controlo dos movimentos mandibulares,
- *Feedback* sensitivo,
- Facilidade de obter dimensão vertical, relação cêntrica e oclusão ideal,
- Simples confeção,
- Baixo custo,
- Facilidade de higienização,
- Boa relação custo-benefício.

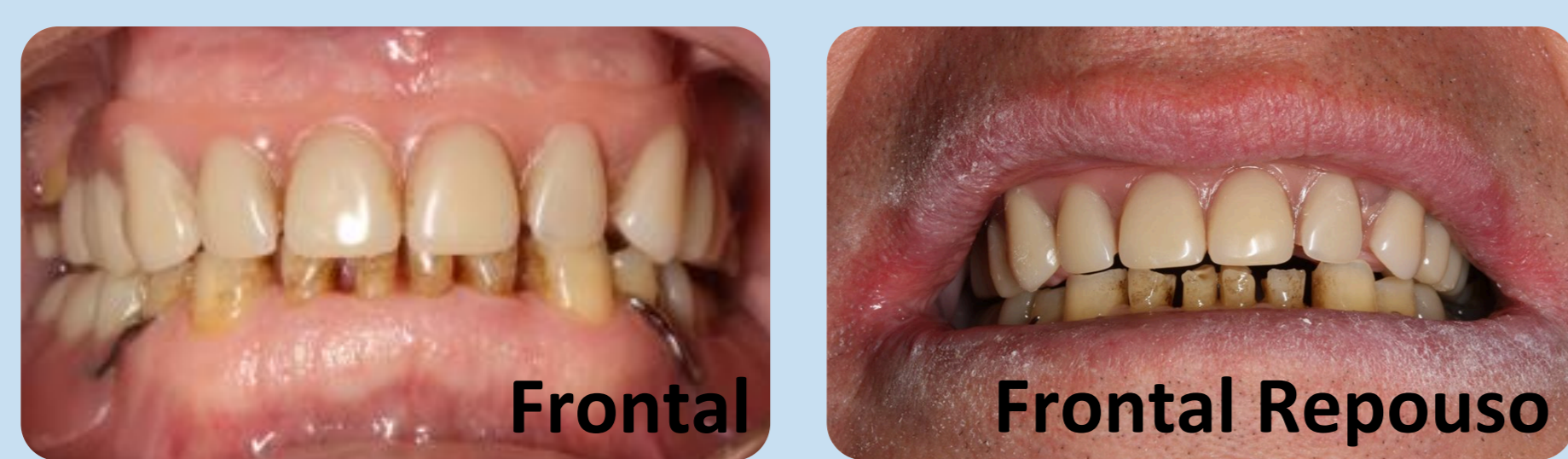
## ✓ Desvantagens

- Após a escolha dos dentes pilares será sempre necessário ter especial atenção à presença de:
  - ✓ Cárie dentária,
  - ✓ Doença periodontal,
  - ✓ Possíveis fraturas,
- Comparativamente a próteses totais removíveis → Custo mais elevado e mais Tempo de cadeira,
- Falta de visitas regulares ao MD.

## ✓ RESULTADOS → complicações mecânicas e biológicas

### ✓ CASO CLÍNICO 1 → ½ ano

PPR maxilar esquelética com *attachments* 1.3 e 2.3.



Fotografias intra e extra-orais

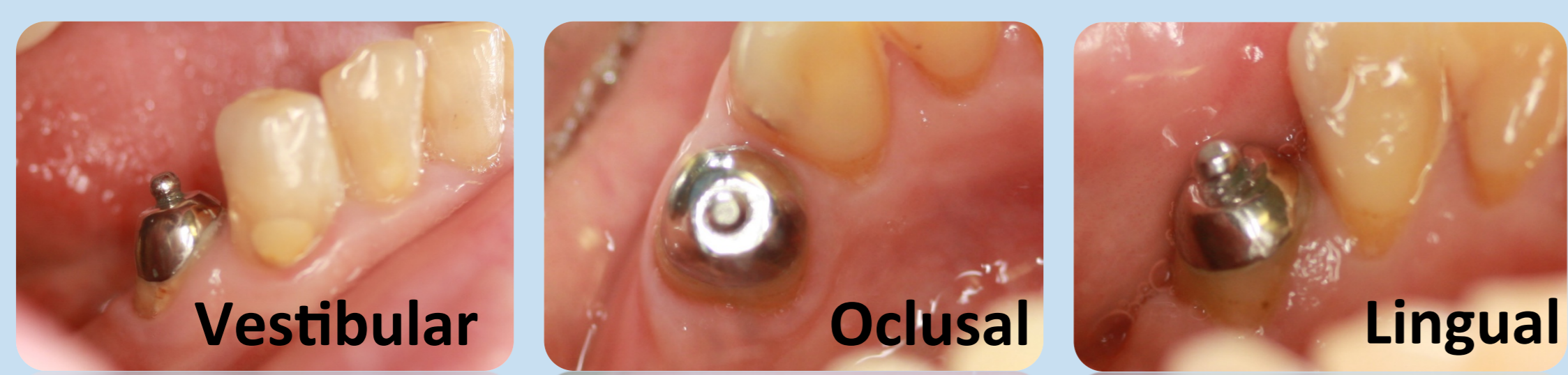
### ✓ CASO CLÍNICO 2 → 1 ano

PPR mandibular acrílica com *attachments* 3.4 e 4.5

- Lesão traumática junto à zona do *attachment*,
- Deslocamento dos discos dos *attachments*,
- Nova acrilização dos 2 *attachments*.

### ✓ CASO CLÍNICO 3 → 2 anos

PPR mandibular esquelética com *attachment* 4.4.



Attachment dente 44

### ✓ CASO CLÍNICO 4 → 3 anos

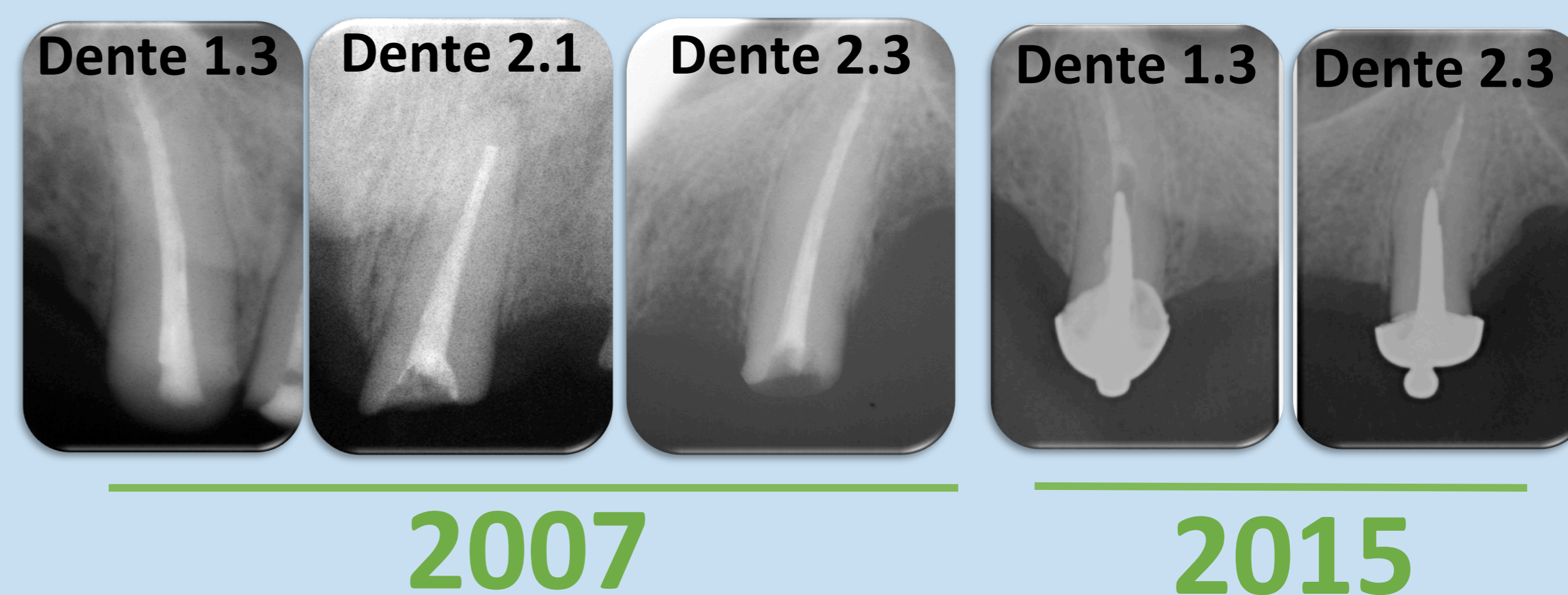
PPR maxilar acrílica com *attachment* 1.3

- Descimentação de espigão e falso coto fundido.o

### ✓ CASO CLÍNICO 5 → 8 anos

PPR maxilar acrílica com *attachment* 1.3, 2.1 e 2.3

- Perda de raiz dentária (2.1) passados > 7 anos de utilização,
- Substituição dos discos dos *attachments*,
- Agravamento da saúde periodontal com o passar do tempo.



## ✓ CONCLUSÕES:

O sucesso de uma reabilitação protética com recurso a sobredentaduras retidas por raízes dentárias está muito dependente de uma correta escolha dos dentes pilares e, particularmente do cuidado com a higiene oral que é tido pelo paciente e pelo profissional que o acompanha. Dentro das limitações deste estudo (relacionadas com o tamanho da amostra) podemos constatar que a perda dos dentes pilares não é frequente. A complicação mecânica mais frequente está associada com a manutenção dos elementos protéticos ao longo dos anos.