



# Exodontia de 3º Molar com proximidade a nervo alveolar inferior bifurcado

4

Gomes T\*; Mendes J\*; Leitão de Almeida B\*\*;

\*Estudante finalista do mestrado integrado em Medicina Dentária na Universidade Católica Portuguesa

\*\* Assistente convidado de cirurgia oral do mestrado integrado em Medicina Dentária na Universidade Católica Portuguesa

Departamento de Ciências da Saúde, Universidade Católica Portuguesa – Viseu

Outubro de 2015

## INTRODUÇÃO

A exodontia de terceiros molares é uma prática frequente na consulta de medicina dentária. A relação anatómica destes dentes com o nervo alveolar inferior é já bem conhecida. Apesar disso, existem variações anatómicas que devem ser observadas no pré-operatório. A bifurcação do nervo alveolar inferior é uma delas.

## DESCRIÇÃO DO CASO CLÍNICO

Paciente de 18 anos do sexo feminino, em fase final de tratamento ortodôntico. Foi realizado um retalho mucoperiósteo trapezoidal com descargas verticais mesial e póstero-lateral. De seguida foi realizada osteotomia, odontosecção e exodontia.



Fig. 1- Ortopantomografia inicial

## APRESENTAÇÃO CASO CLÍNICO



Fig. 4- Descolamento e Osteotomia

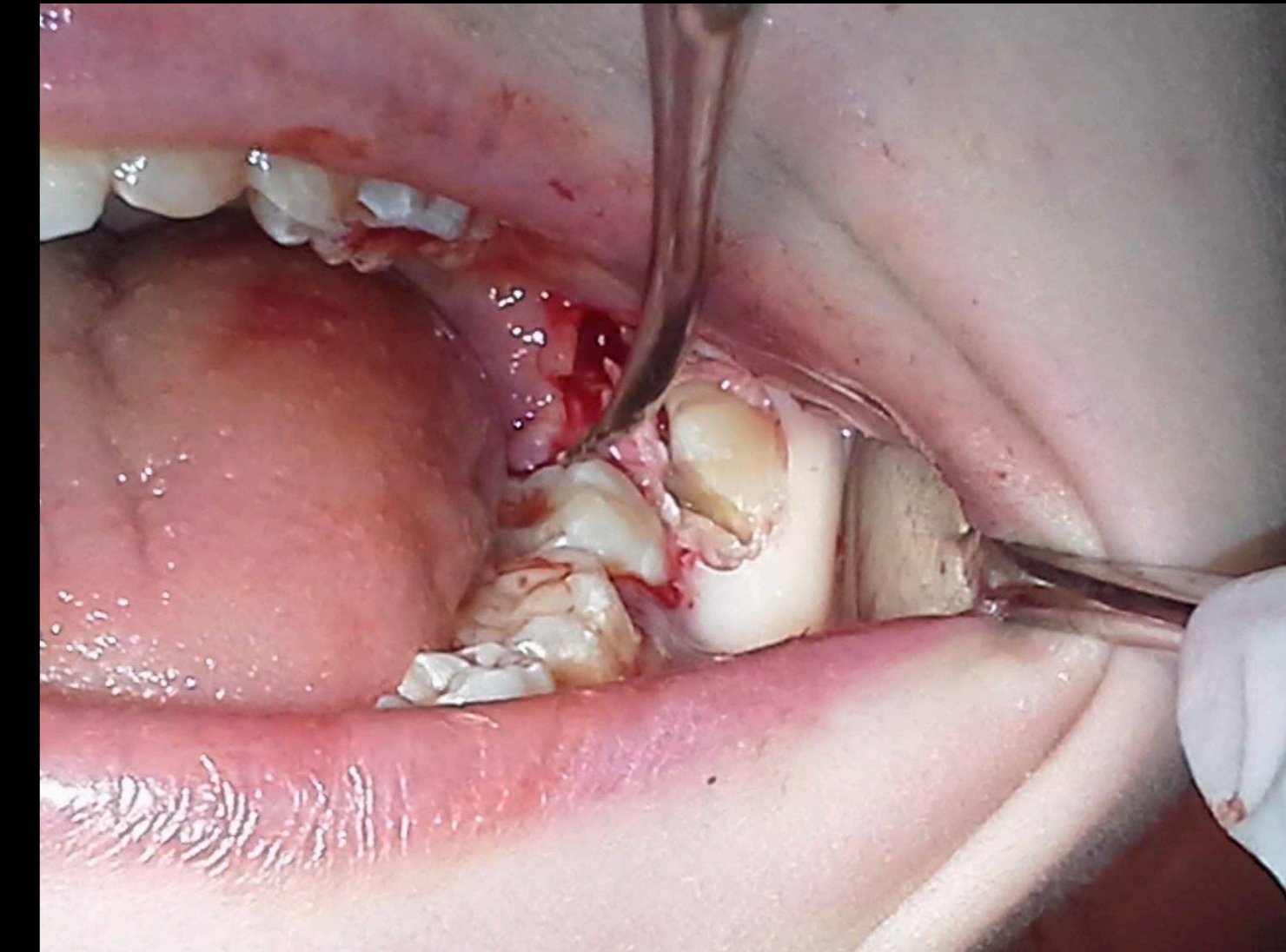


Fig. 5- Odontosecção

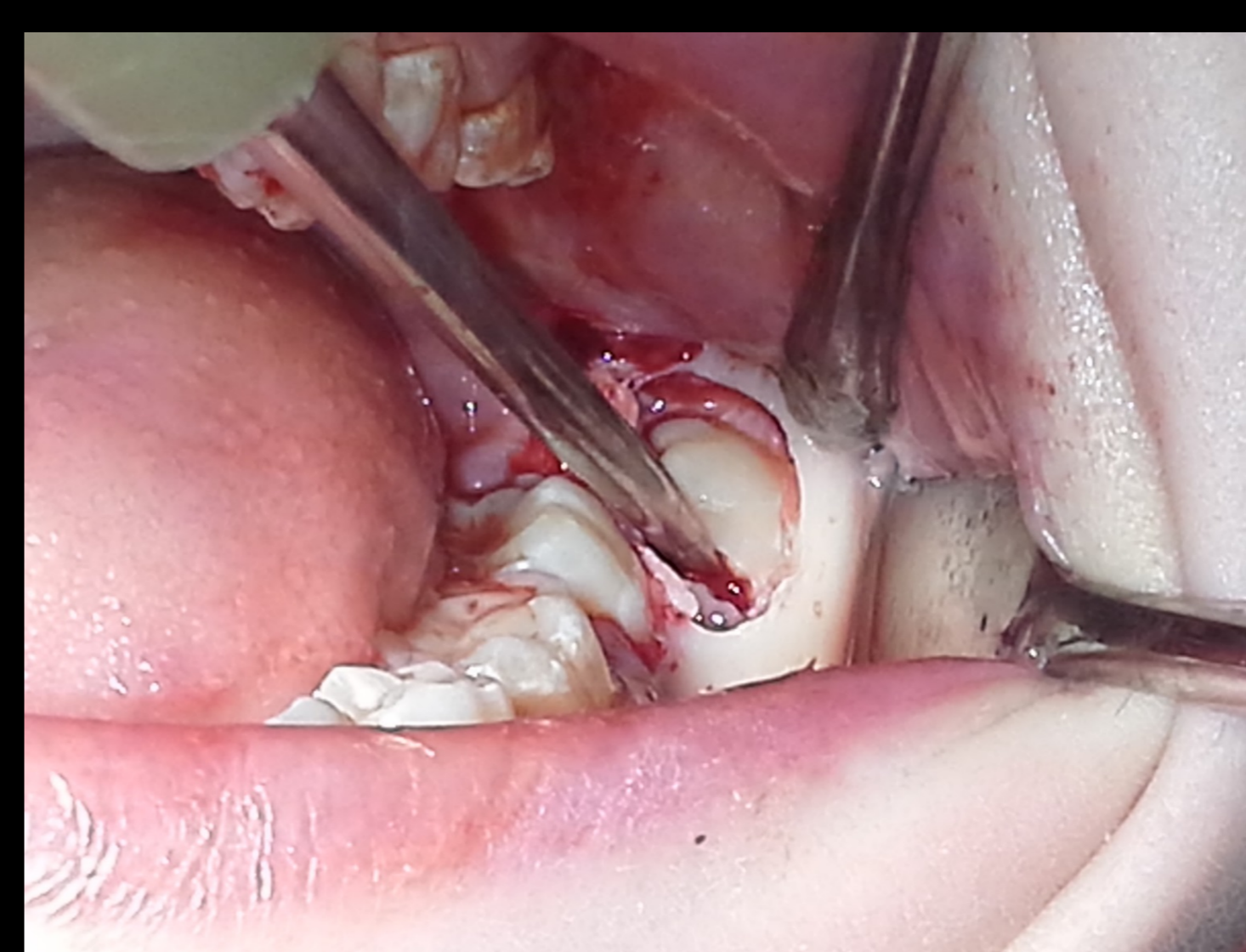


Fig. 6- Luxação com alavanca

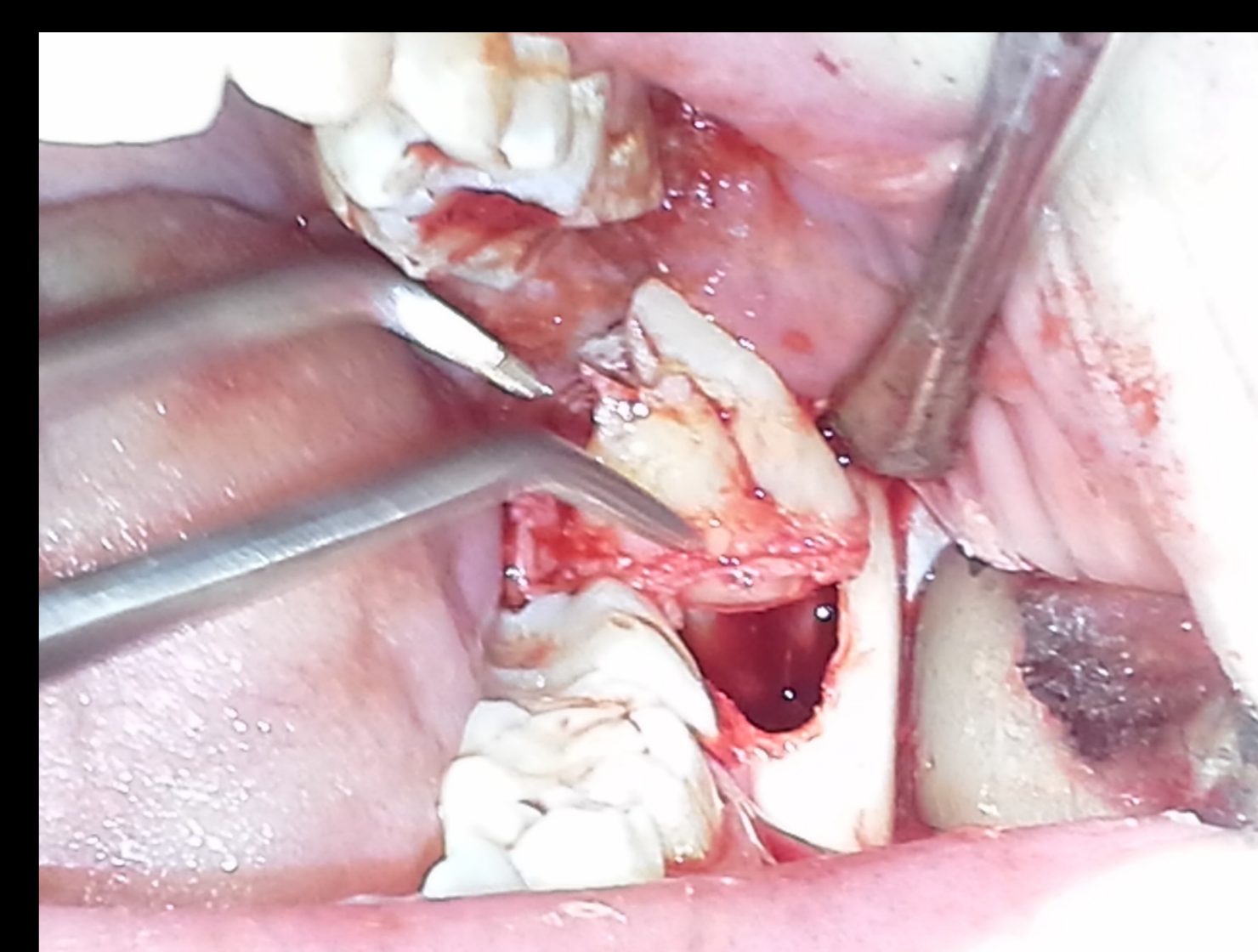


Fig. 7- Exodontia



Fig. 8- Remoção do saco pericoronário

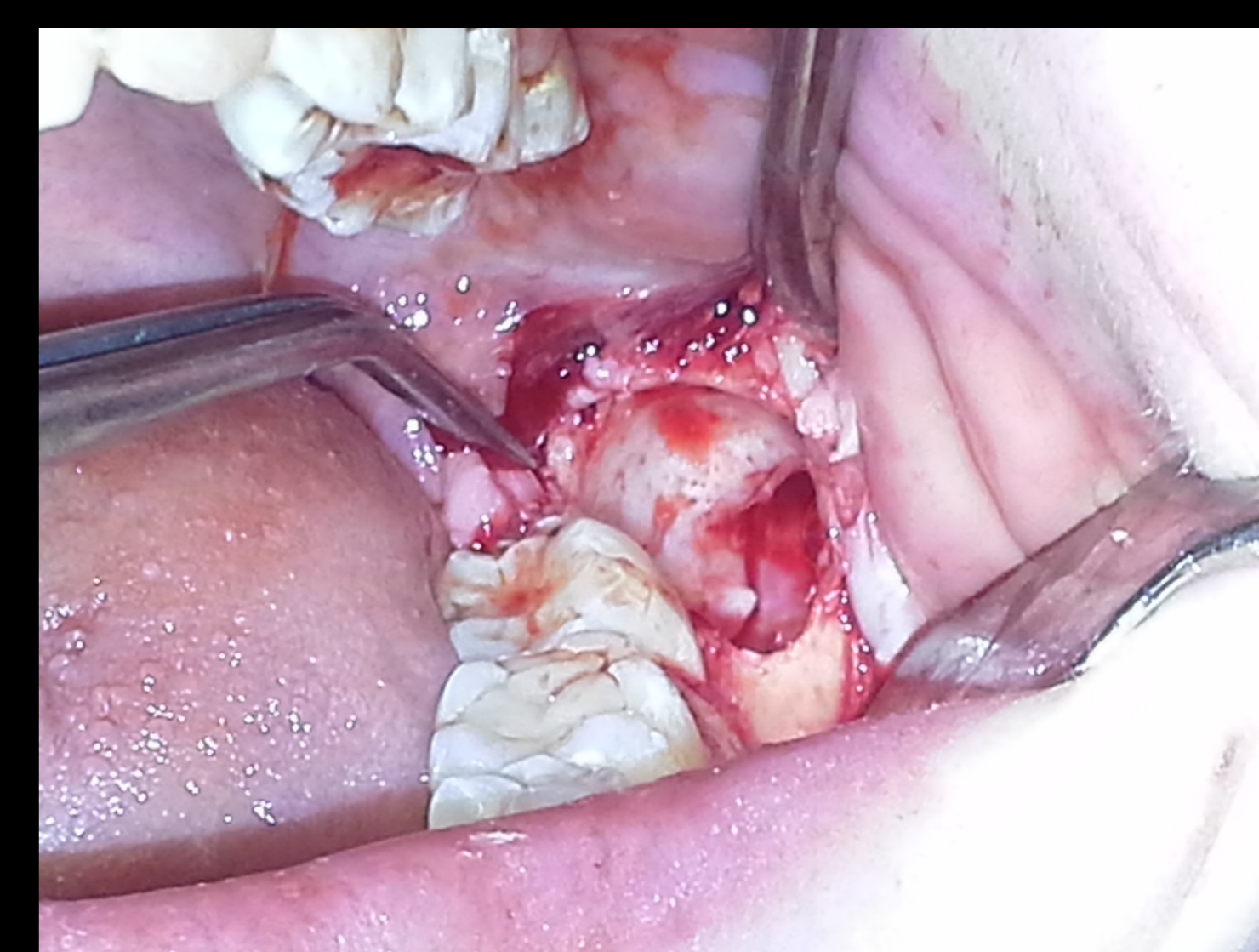


Fig. 9- Visualização da loca cirúrgica seguida de regularização



Fig. 10- Sutura com dois pontos simples por distal do 3.7 e um ponto simples na descarga mesial



Fig. 11- Pormenor da odontosecção e peça dentária

## DISCUSSÃO E CONCLUSÃO

A técnica cirúrgica cuidada permitiu a realização do caso sem complicações imediatas ou tardias. O planeamento pré-cirúrgico recorrendo a exame clínico e exames auxiliares de diagnóstico é fundamental para a realização deste tipo de procedimentos em segurança para o paciente e para o profissional.

## REFERÊNCIAS BIBLIOGRÁFICAS

BHATEJA, S., et al. Bifid mandibular canal: Case report and review of literature. *Journal of Health Research and Reviews*, 2014, 1.1: 25.

KUCZYNSKI, Adriano, et al. Prevalence of bifid mandibular canals in panoramic radiographs: a maxillofacial surgical scope. *Surgical and Radiologic Anatomy*, 2014, 36.9: 847-850