

CONHECIMENTOS DOS PROFESSORES DO ENSINO BÁSICO SOBRE TRAUMATISMOS DENTÁRIOS - ESTUDO PILOTO

Silva, CC¹ & Pereira, ML²

1 – Faculdade de Medicina Dentária da Universidade do Porto; Faculdade de Medicina da Universidade do Porto; Universidade Fernando Pessoa

2 – Faculdade de Medicina Dentária da Universidade do Porto

Introdução

Os traumatismos dentários em crianças, pela dimensão alcançada, têm emergido como um problema relevante de saúde pública. As consequências desta situação traumática podem ocasionar desde uma simples fratura de esmalte até uma situação mais complexa como a avulsão dentária. Dependendo da gravidade, os traumatismos podem influenciar negativamente a qualidade de vida das crianças e dos seus responsáveis.

A maioria dos traumatismos dentários ocorre no espaço escolar, sendo por esse motivo importante que os responsáveis neste âmbito sintam-se confiantes e habilitados a prestarem os cuidados imediatos necessários.

Objetivo

Avaliar o nível de conhecimentos dos professores do ensino básico sobre as atitudes imediatas face a uma situação de traumatismo dentário no contexto escolar.

Materiais e Métodos

Foi aplicado um questionário aos docentes da Escola EB1 Augusto Lessa – Porto, constituído por 16 questões de escolha múltipla, dividido em duas secções. A primeira, referente às características demográficas dos docentes e a segunda com questões que pretendiam avaliar o conhecimento destes profissionais face à ocorrência de um traumatismo dentário, atitudes imediatas que tomariam bem como, se achavam pertinente a aquisição de conhecimentos nesta área. Após a aplicação dos questionários foi realizada uma ação de sensibilização.

Resultados

Foi obtido um total de 16 questionários provenientes de uma população cujos participantes eram maioritariamente do sexo feminino (68,75%) e com idades entre os 35 e os 45 anos (50%), predominantemente licenciados (75%) e maioritariamente com experiência profissional entre os 10-15 anos (50%).

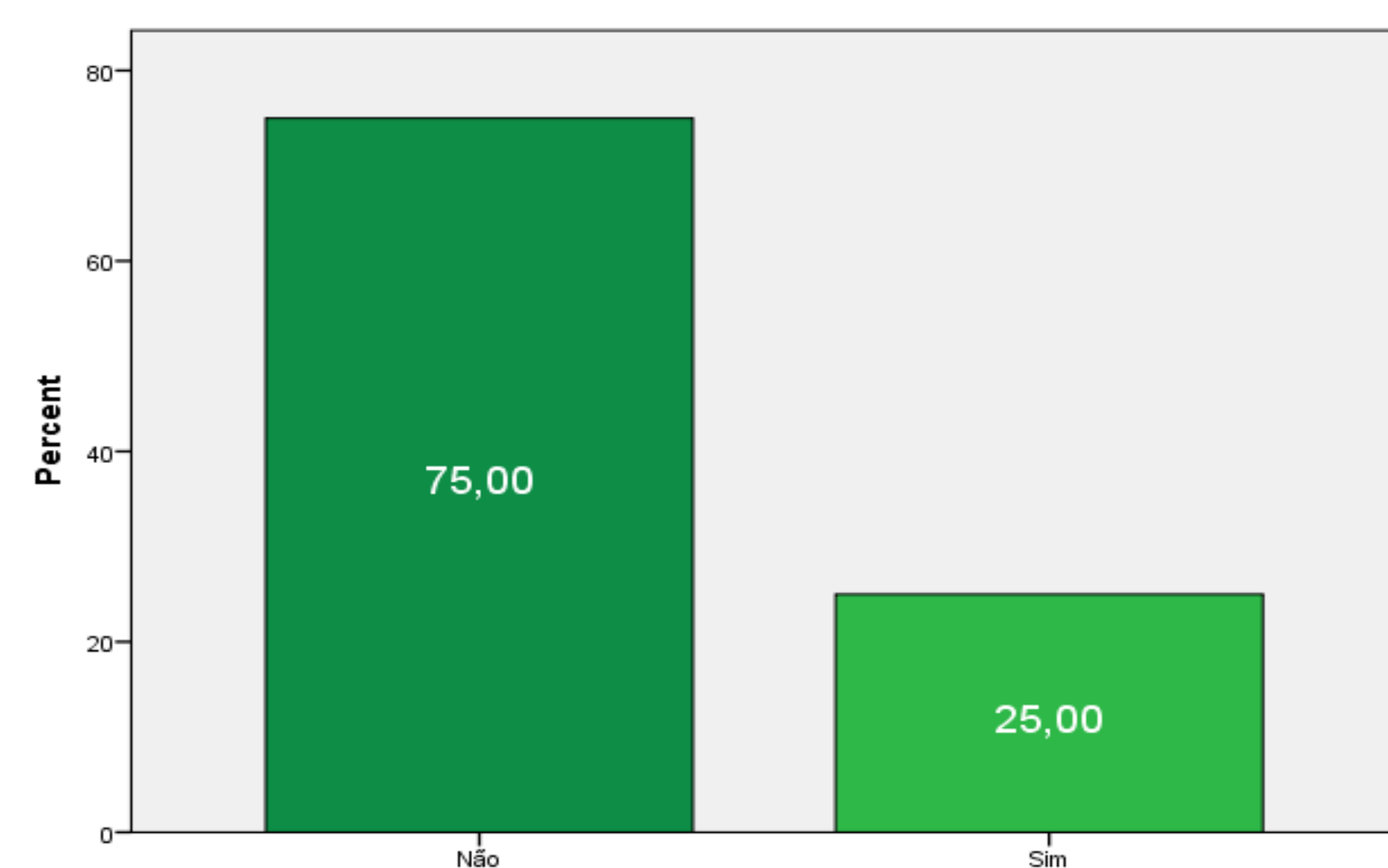


Gráfico 1. Já assistiu a alguma situação de traumatismo dentário de um aluno durante a sua atividade como docente?

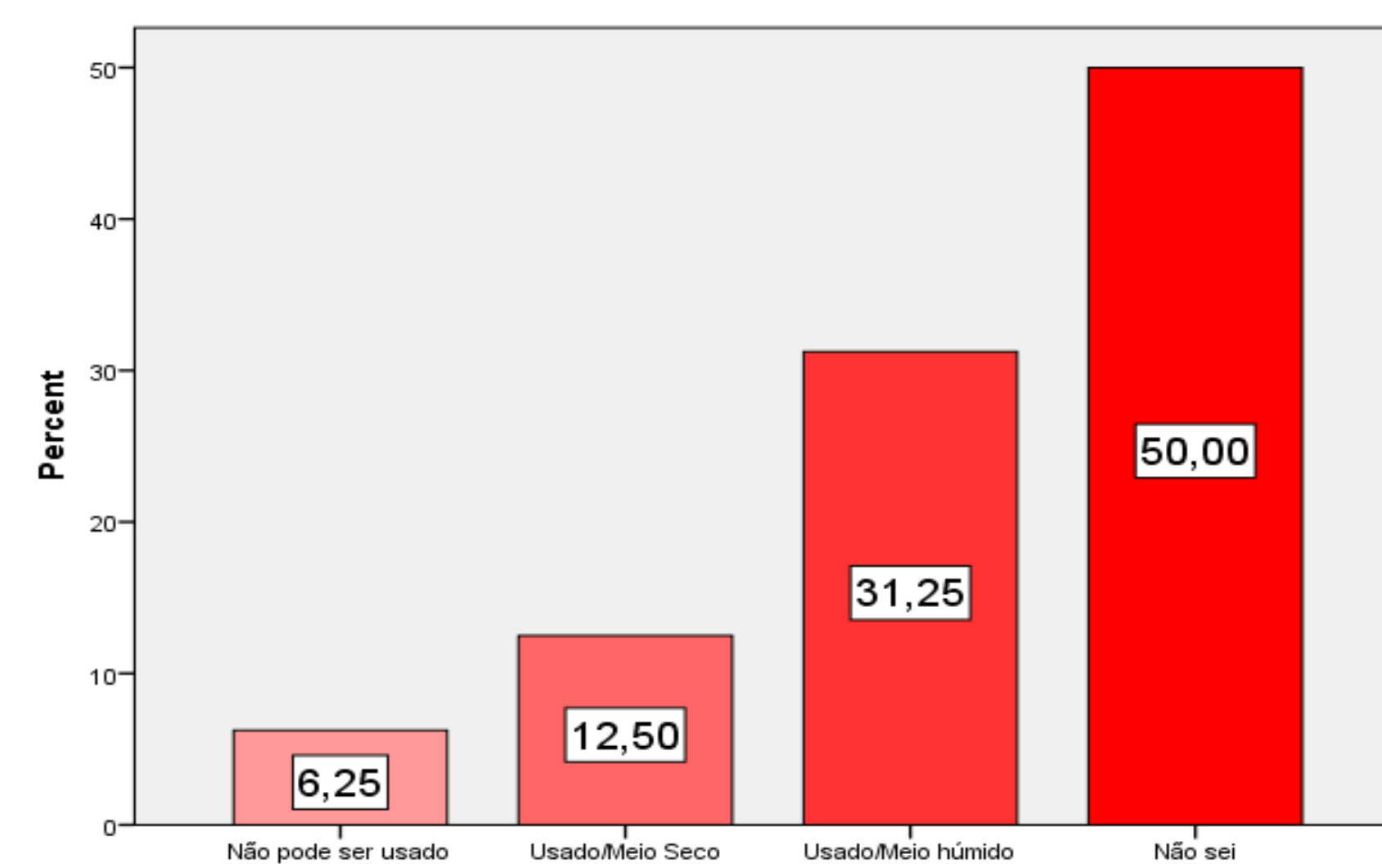


Gráfico 2. Uma criança sofre uma fratura parcial de um dente anterior. Na sua opinião como deve ser manipulado o fragmento dentário?

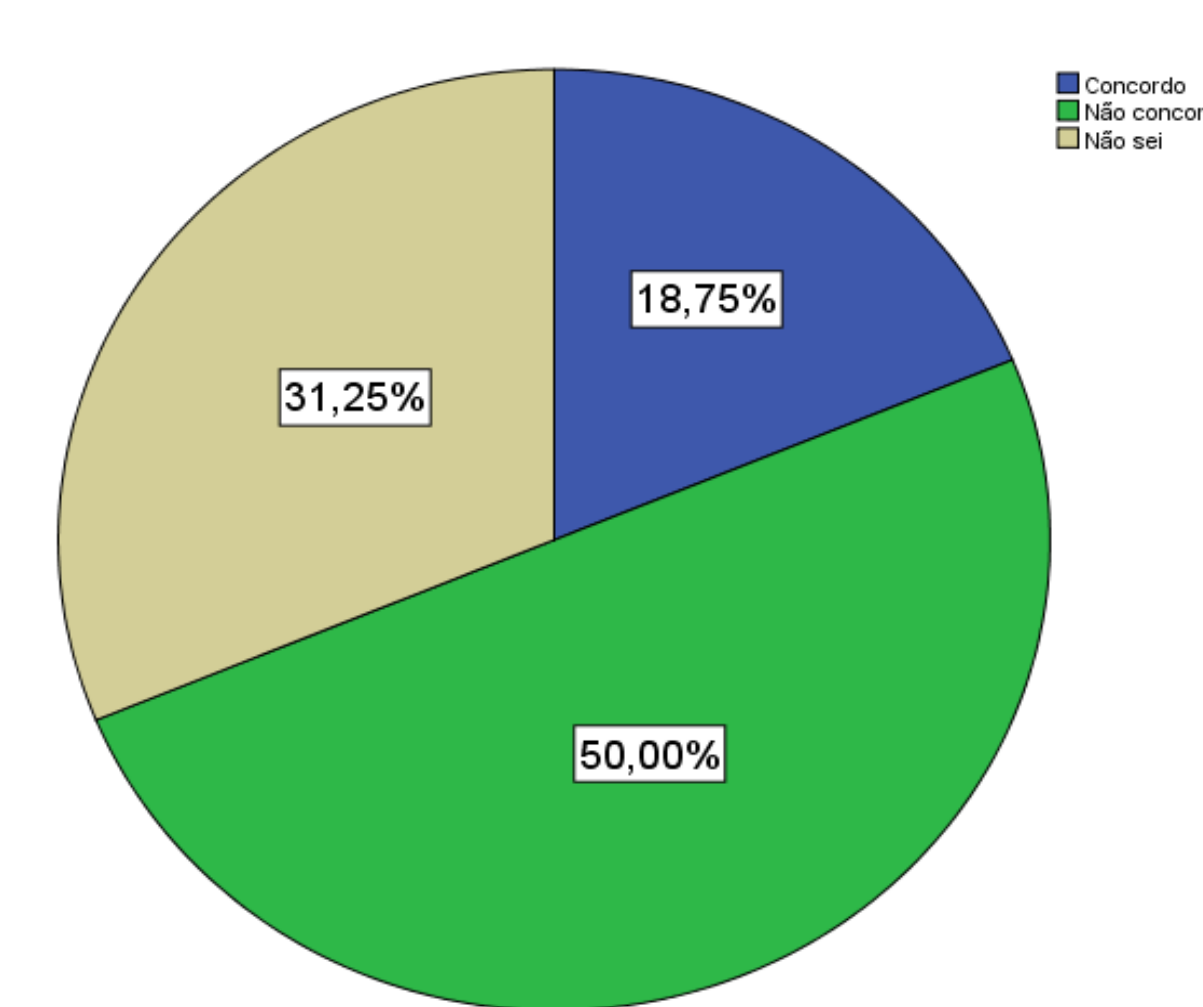


Gráfico 3. Um dente que sofreu avulsão dentária é passível de ser reposicionado no seu alvéolo pelo professor(a)?

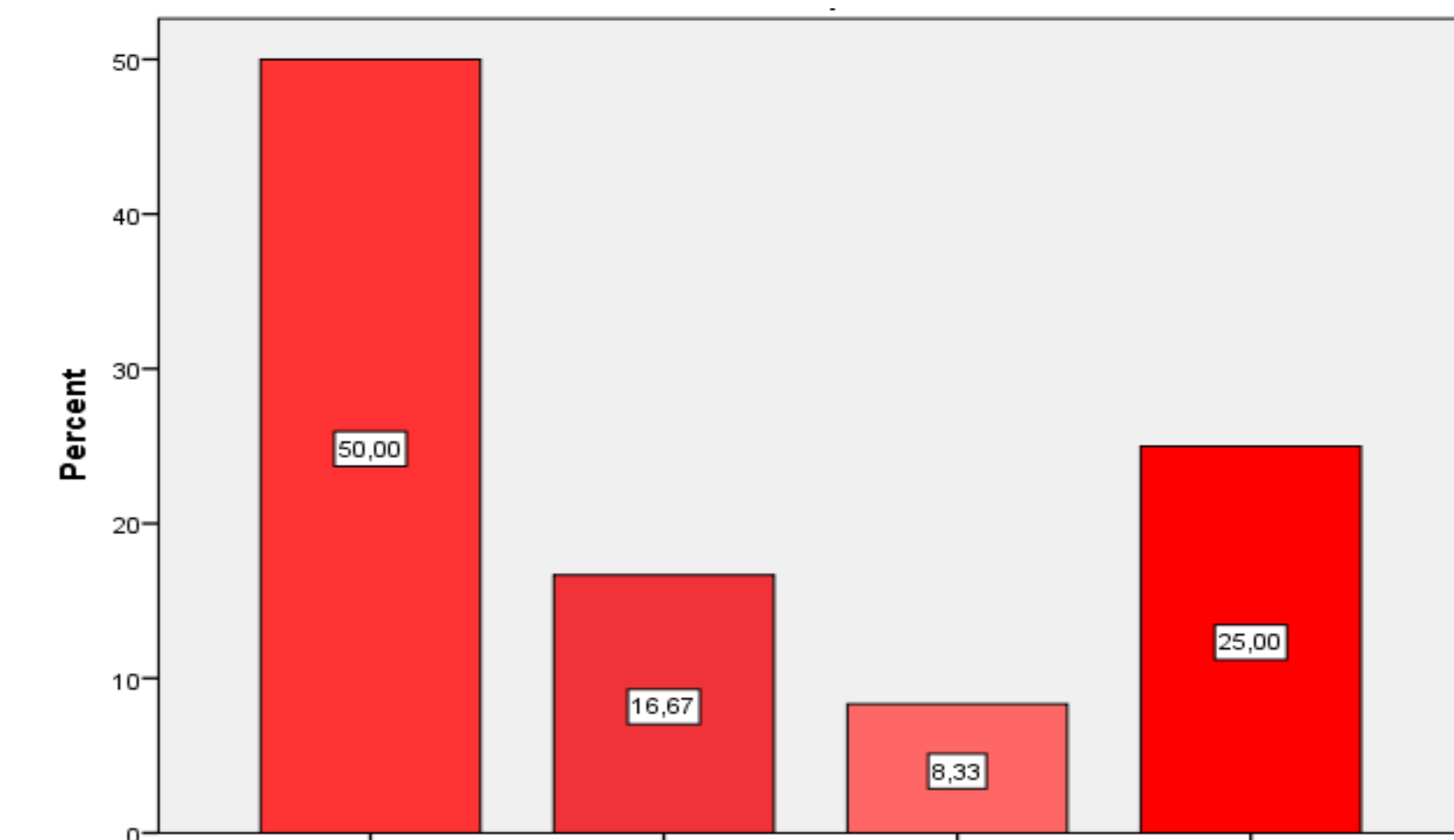


Gráfico 4. Qual o período de tempo que na sua opinião é o mais adequado para o reposicionamento dentário?

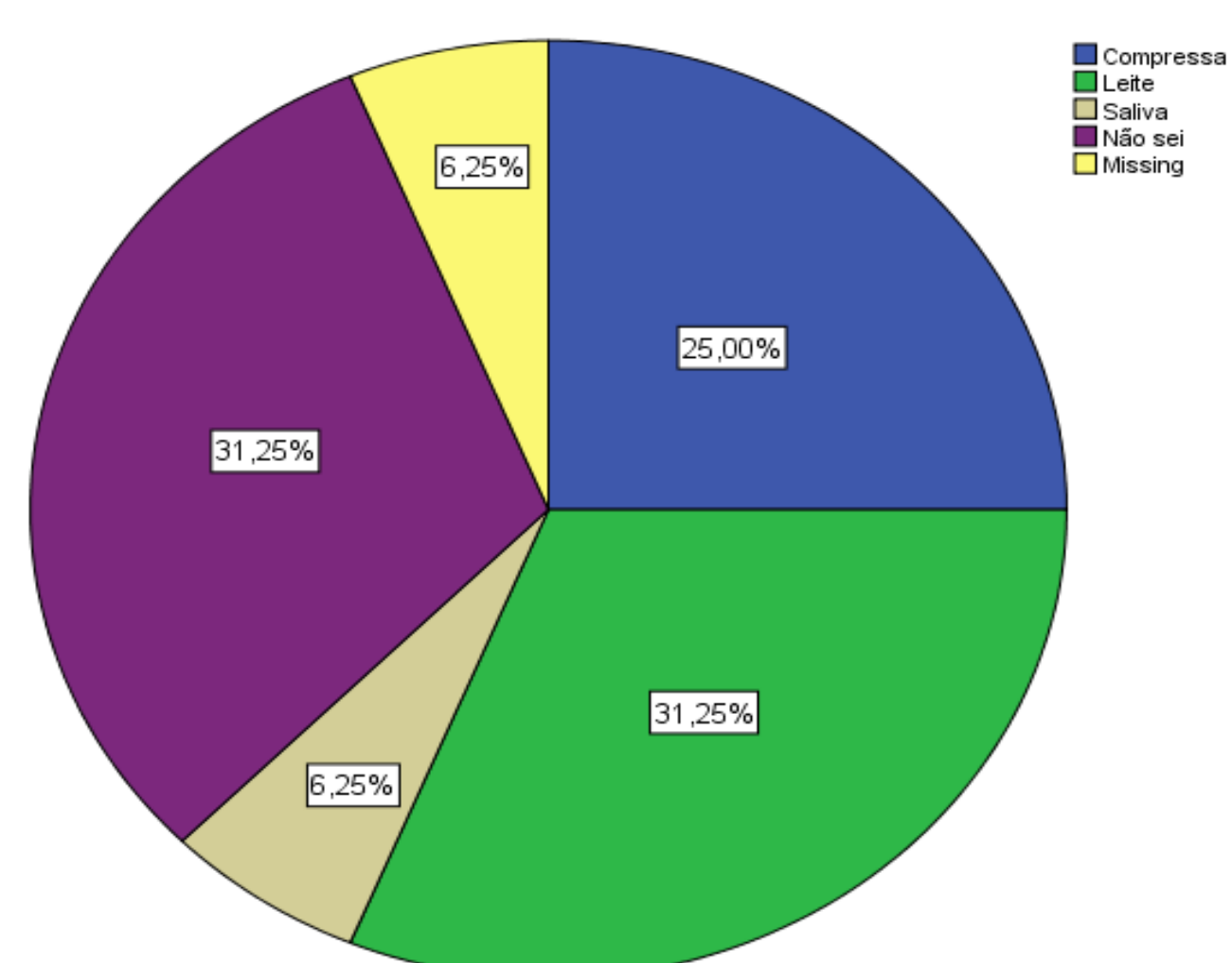


Gráfico 5. Indique qual(ais) o(s) meio(s) adequado(s) para o transporte do dente avulsionado até ao consultório dentário.

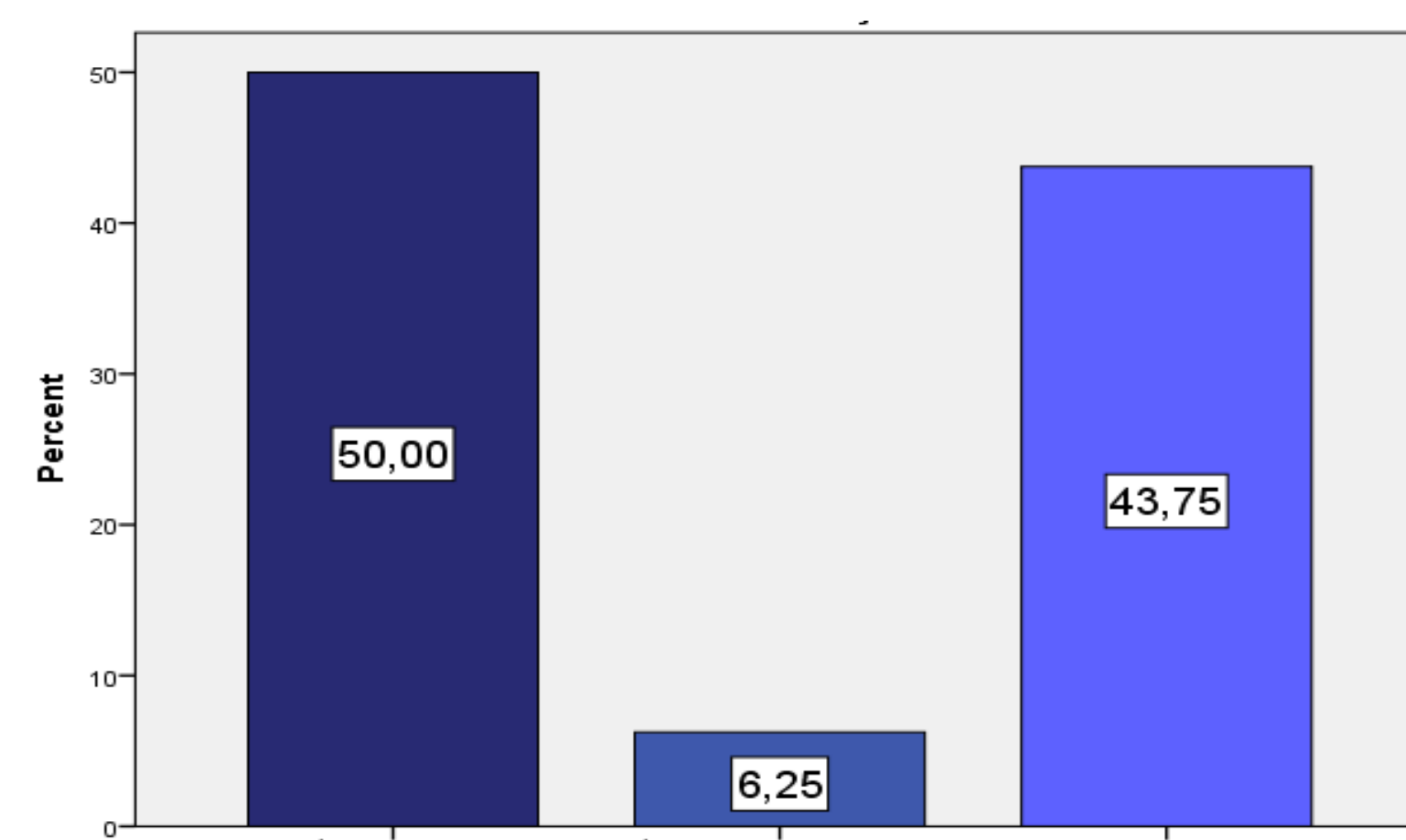


Gráfico 6. Se um dente que foi avulsionado apresentar-se sujo, em consequência de um traumatismo, como deveria proceder?

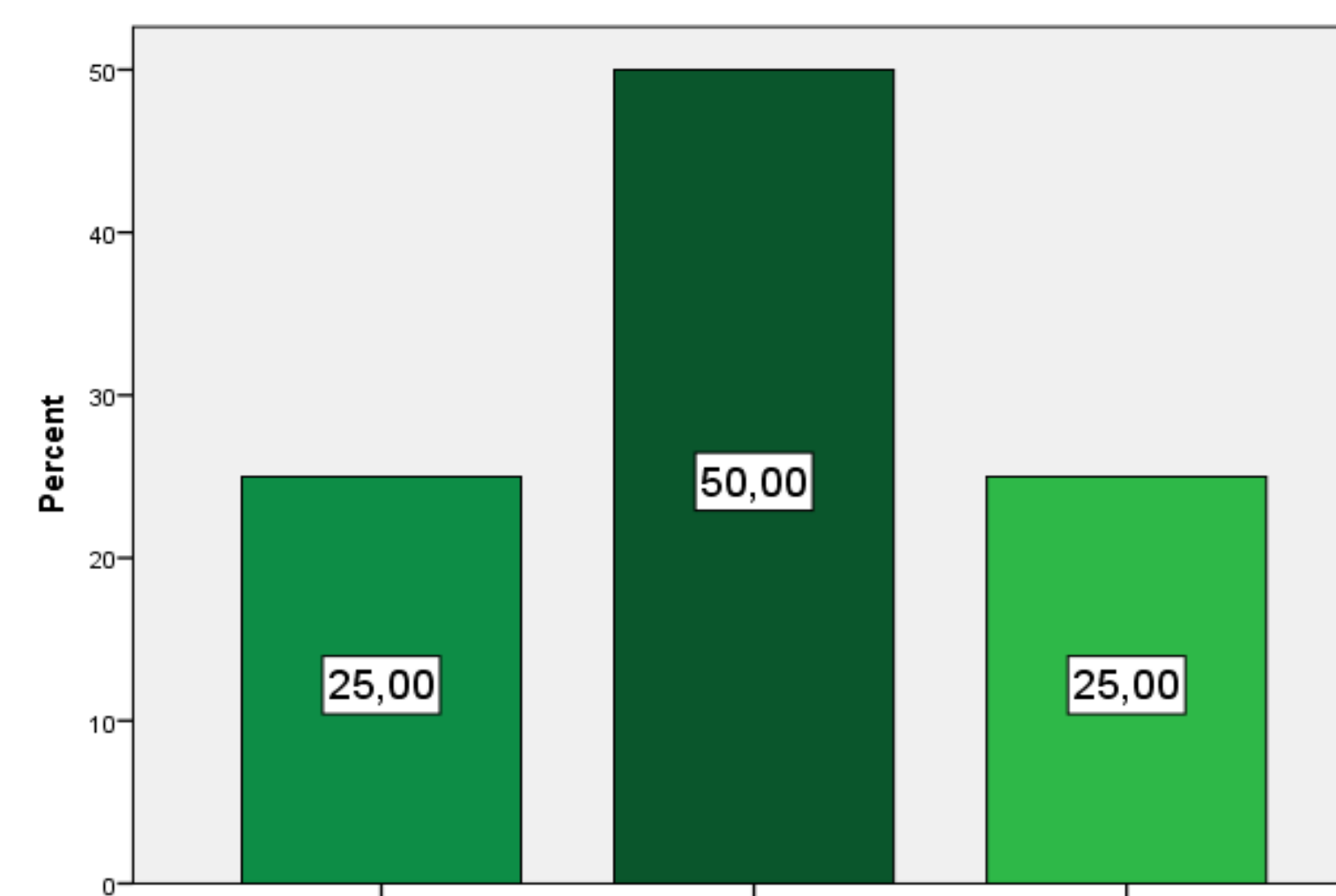


Gráfico 7. Considera que o professor(a) é o responsável pela 1ª atitude de emergência após um traumatismo dentário no perímetro escolar?

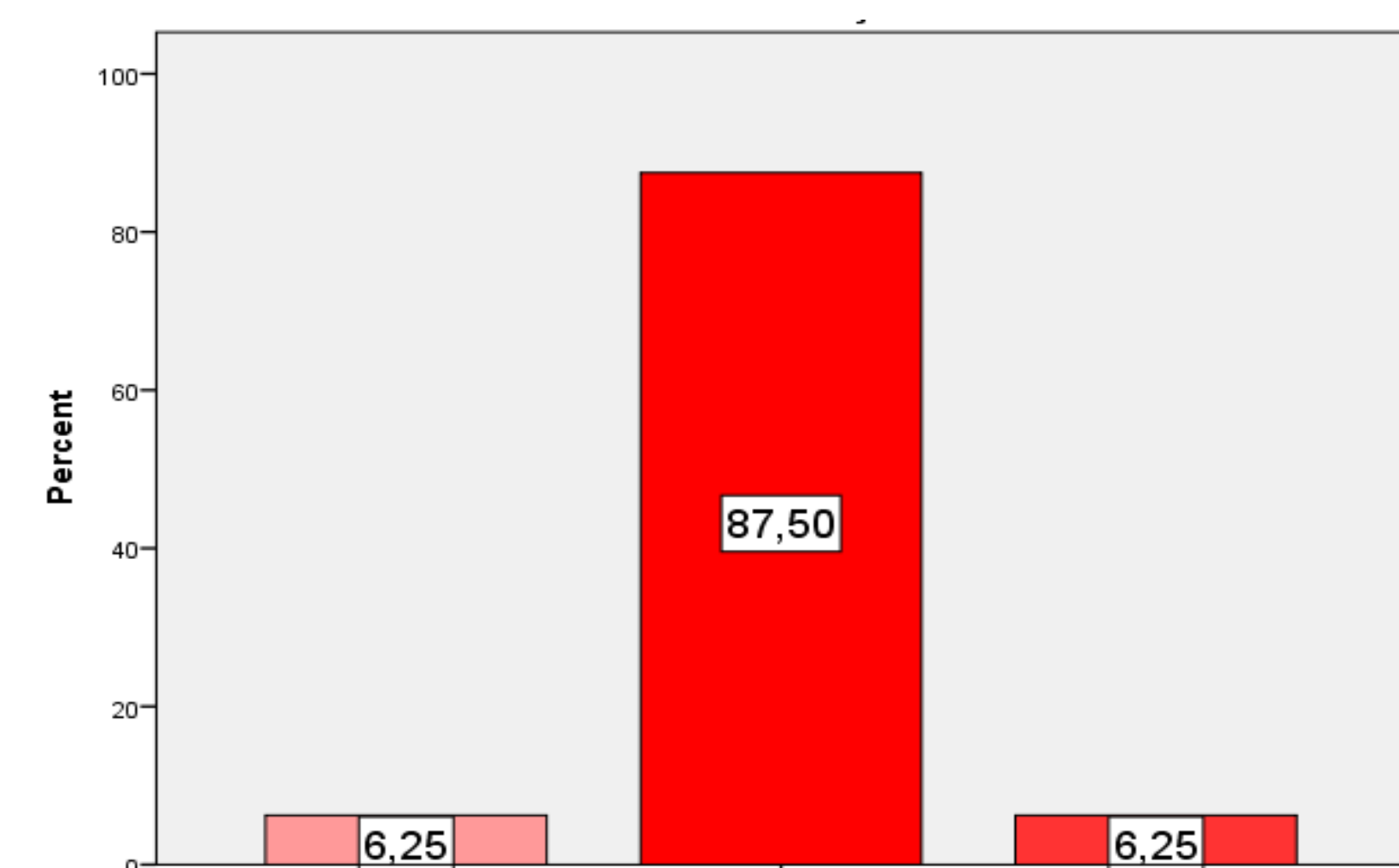


Gráfico 8. Considera necessário que os professores do Ensino Básico tenham formação sobre esta temática?

Conclusões

Apesar das limitações deste estudo, observou-se a existência de um baixo nível de conhecimentos por parte destes profissionais sobre a temática abordada, verificando-se que a maioria dos docentes não está habilitada para gerir adequadamente uma situação de trauma dentário. Neste sentido são necessárias estratégias que promovam o conhecimento dos professores, quer seja através de ações de sensibilização que promovam o fluxo de informação entre a comunidade científica e a comunidade educativa, quer seja através de panfletos, *posters* ou mesmo com a inclusão deste tema no percurso académico dos professores.

Referências Bibliográficas

Feldens EG, Feldens CA, Kramer PF, da Silva KG, Munari CC, Brei VA. Understanding school teachers' Knowledge regarding dental trauma: a basis for futures interventions. *Dent Traumatol.* 2010;26(2):158-63.

Vergotine RJ, Govoni R. Public school educator's knowledge of initial management of dental trauma. *Dent Traumatol.* 2010;26(2):133-6.