

Luís Azevedo<sup>1</sup>, David Martins<sup>1</sup>, Filipe Araújo<sup>2</sup>, Tiago Marques<sup>3</sup>, André Correia<sup>4</sup>

1- Alunos do 4ºAno do Mestrado Integrado de Medicina Dentária da Universidade Católica Portuguesa, CIIS – Centro de Investigação Interdisciplinar em Saúde, Instituto de Ciências da Saúde – Viseu, Portugal

2- Assistente Convocado (Reabilitação Oral) do Mestrado Integrado em Medicina Dentária da Universidade Católica Portuguesa, CIIS – Centro de Investigação Interdisciplinar em Saúde, Instituto de Ciências da Saúde – Viseu, Portugal

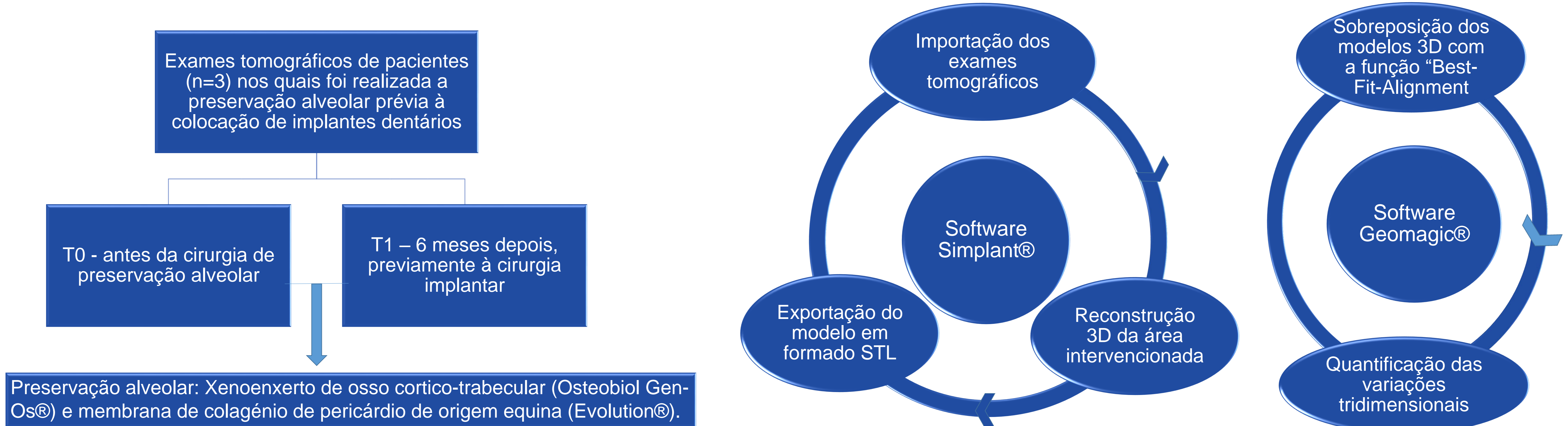
3- Assistente Convocado (Periodontologia) do Mestrado Integrado em Medicina Dentária da Universidade Católica Portuguesa, CIIS – Centro de Investigação Interdisciplinar em Saúde, Instituto de Ciências da Saúde – Viseu, Portugal

4- Professor Auxiliar Convocado e Regente da área de Reabilitação Oral do Mestrado Integrado em Medicina Dentária da Universidade Católica Portuguesa, CIIS – Centro de Investigação Interdisciplinar em Saúde, Instituto de Ciências da Saúde – Viseu, Portugal

## OBJETIVOS

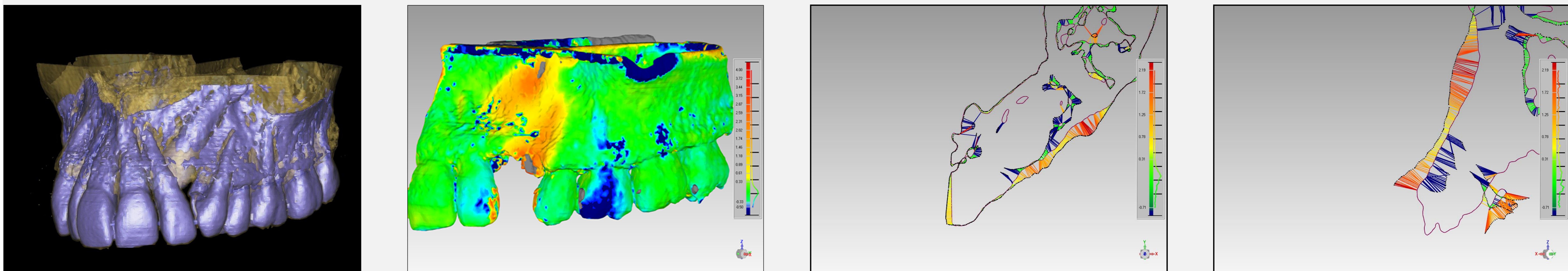
Efetuar uma prova de conceito da utilização de uma ferramenta informática de processamento de imagem tridimensional, com sobreposição e análise de diferentes volumes, assim como uma quantificação de alterações do volume ósseo em casos de preservação alveolar.

## MATERIAIS E MÉTODOS

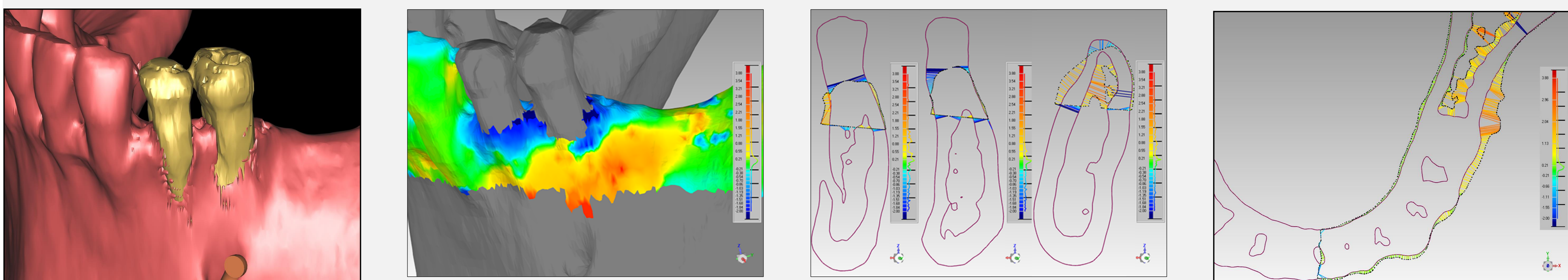


## RESULTADOS

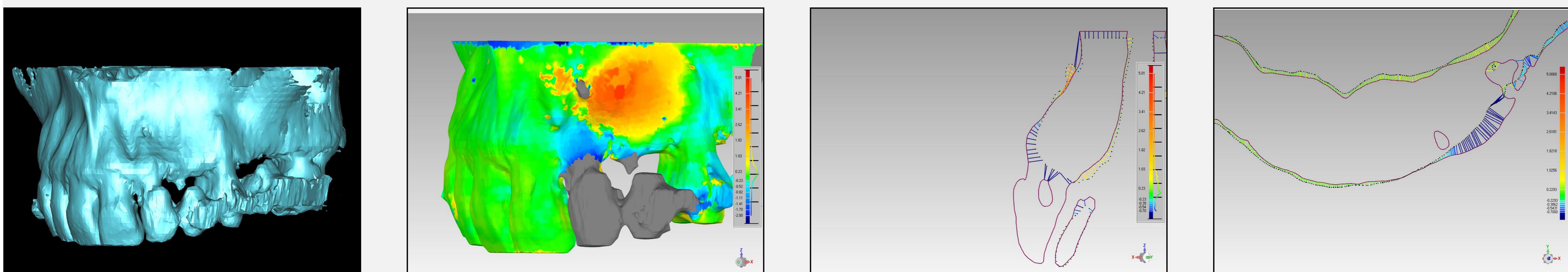
**Caso 1:** Obteve-se uma perda de volume aproximada de 342.74 mm<sup>3</sup> após a preservação alveolar, no sentido horizontal e vertical.



**Caso 2:** Obteve-se um aumento de volume horizontal aproximado de 118.32mm<sup>3</sup> uma vez que se procedeu a um ligeiro sobrecontorno do rebordo alveolar, não impedindo a perda óssea vertical.



**Caso 3:** Obteve-se uma perda de volume aproximada de 77.06mm<sup>3</sup> após a preservação alveolar, no sentido horizontal e vertical.



## CONCLUSÕES

A grande vantagem da sobreposição de modelos utilizando os voxels é que os resultados da análise estatística dos pontos de referência podem ser visualizados através de formas ou deformações, dando-nos a indicação dos locais onde ocorreu alteração nas dimensões.

A metodologia descrita funcionou como prova de conceito na quantificação das alterações de volume nos casos clínicos de preservação alveolar.

## BIBLIOGRAFIA