

Coelho A.^a, Figueiredo R.^a, Borges T.^b, Leitão B.^b, Pereira M.^b

a—Estudantes do Mestrado Integrado em Medicina Dentária da Universidade Católica Portuguesa, Centro Regional de Viseu
 b — Professores de Cirurgia Oral da Universidade Católica Portuguesa, Centro Regional de Viseu



SPEMD
 SOCIEDADE PORTUGUESA
 DE ESTOMATOLOGIA E MEDICINA DENTÁRIA

Introdução

O tratamento cirúrgico de caninos impactados divide-se em duas possibilidades terapêuticas: a exposição cirúrgica para tração ortodôntica ou extração cirúrgica. A decisão depende de fatores como a idade do paciente, a saúde e higiene oral, a existência de espaço na arcada para o canino, a possibilidade do primeiro pré-molar substituir o canino, a posição radiográfica, a motivação do paciente para o tratamento ortodôntico ou contraindicações médico-cirúrgicas. A avaliação radiográfica, que inclui a angulação do canino em relação à linha média da arcada superior, a distância vertical em relação à raiz do incisivo lateral e a posição méso-distal da ponta da cúspide do canino em relação à raiz do incisivo lateral, assume especial importância na decisão terapêutica.

Objetivo

Inferir a influência de parâmetros radiográficos da inclusão do canino maxilar e idade do paciente nos resultados clínicos e previsibilidade da exposição e tração ortodôntica.

Métodos

Este estudo retrospectivo incluiu 13 pacientes com diagnóstico de inclusão canina maxilar e plano de tratamento de exposição cirúrgica da coroa e tração ortodôntica. Diferentes variáveis (angulação do canino em relação à linha média da arcada superior, distância vertical em relação à raiz do Incisivo Lateral, Posição Méso-Distal da ponta da cúspide do canino em relação à raiz do Incisivo Lateral e idade) foram calculadas e relacionadas com a duração do tratamento ortodôntico. Foi realizada análise estatística das variáveis através de teste t-Student. A significância estabeleceu-se em $P(<0,05)$. Todas as análises estatísticas foram realizadas no programa SPSS.

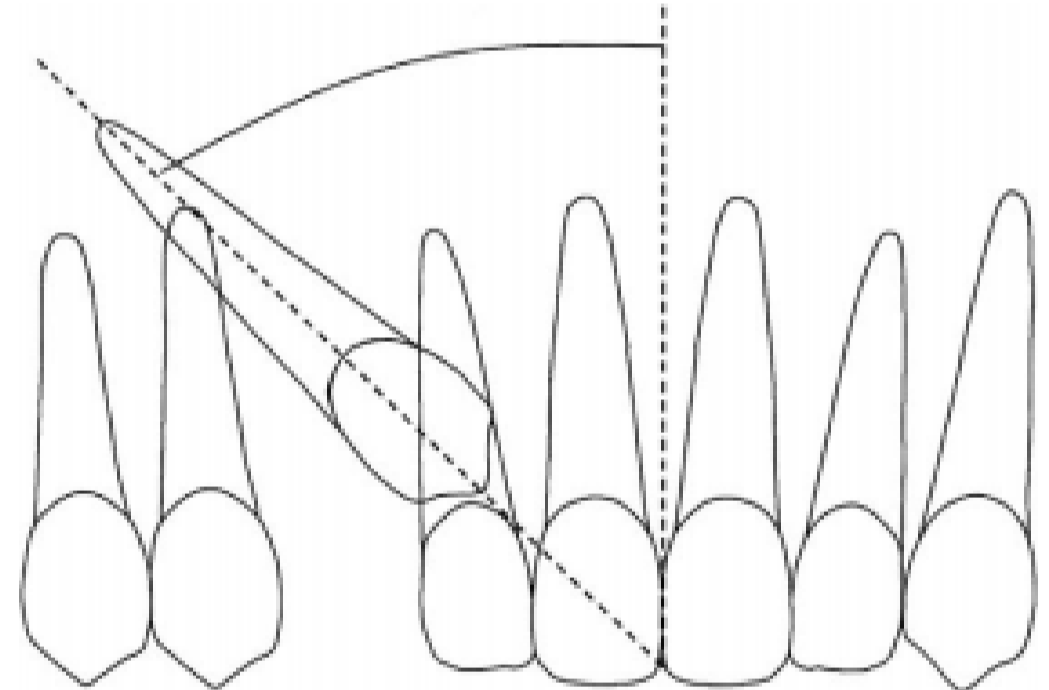


Imagem exemplificativa da angulação do canino em relação à linha média da arcada superior (Grau 1: 0°–15°; Grau 2: 16°–30°; Grau 3: >31°)⁽¹⁾

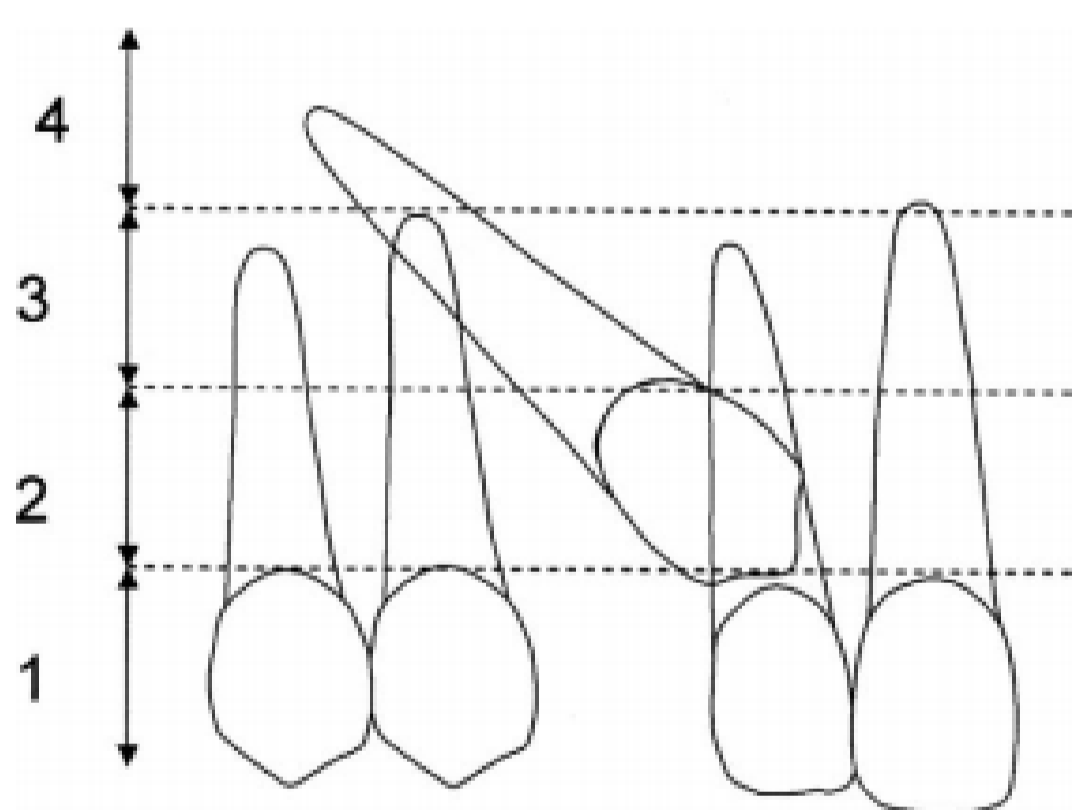


Imagem exemplificativa da Distância vertical em relação à raiz do Incisivo Lateral⁽¹⁾

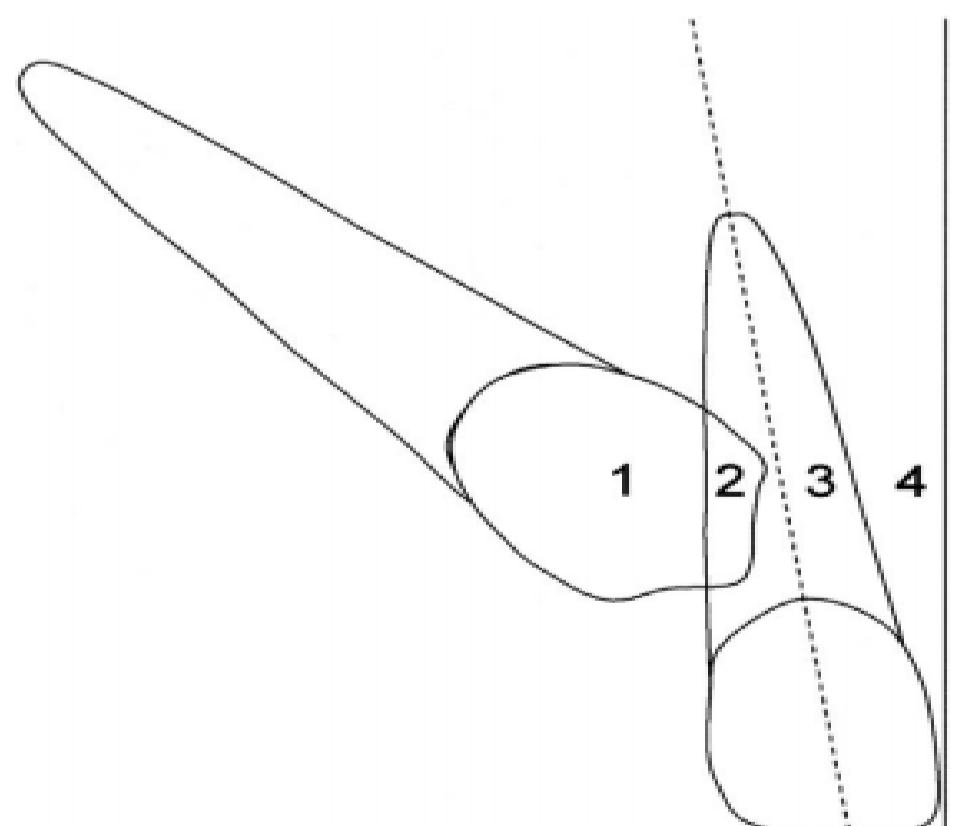
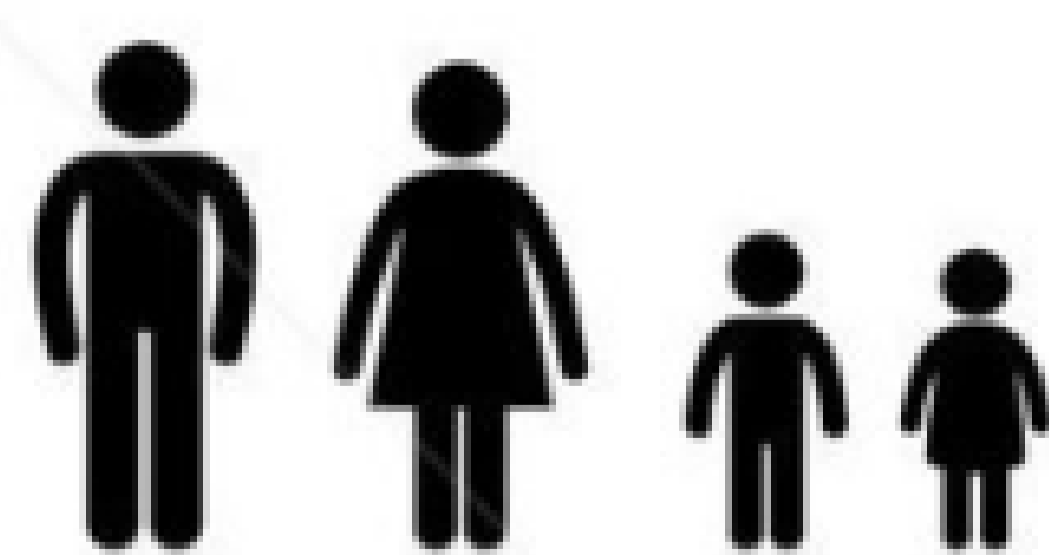
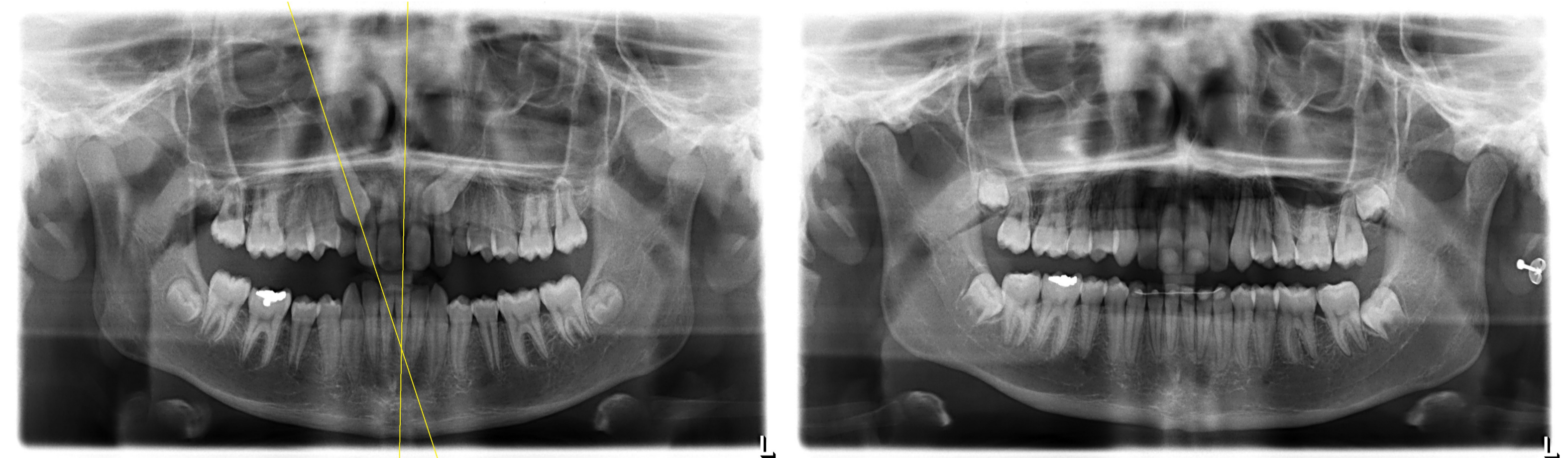


Imagem exemplificativa da Posição Méso-Distal da ponta da cúspide do canino em relação à raiz do Incisivo Lateral⁽¹⁾



Os indivíduos foram divididos em dois grupos consoante a idade ortodôntica: <20 anos e ≥20anos⁽⁶⁾



Radiografia inicial e final, representativa da medição da angulação do canino e do resultado final:

Resultados

Parâmetros	Média	Desvio Padrão	Significância (P<0,05)
Angulação	36,5	±19,3	0,158
Idade	19,5	±7,5	0,046
Posição Méso-Distal	2,6	1,2	0,667
Posição Vertical	2,4	0,5	-
Tempo de Tratamento	31,4	±5,9	-

Verificou-se que existiram diferenças estatisticamente significativas entre o tempo de tratamento e a idade do paciente ($P=0,046$). Os pacientes mais velhos (≥ 20 anos) tiveram um menor tempo de duração do tratamento. Os cruzamentos entre as restantes variáveis demonstraram valores de $P>0,05$, não havendo diferenças estatisticamente significativas entre as variáveis.

Conclusão

O tratamento da inclusão de caninos maxilares através da tração ortodôntica é um tratamento previsível como demonstram os resultados clínicos deste estudo. Foi possível estabelecer associação entre o tempo de tratamento e a idade do paciente. Os pacientes mais velhos (≥ 20 anos) obtiveram um menor tempo de tratamento. Outros estudos futuros são necessários para investigar variáveis que possam afetar a duração deste tipo de intervenção.

Referências

- Fleming PS, Scott P, Heidari N, Dibiasi AT. Influence of radiographic position of ectopic canines on the duration of orthodontic treatment. *The Angle orthodontist*. 2009;79(3):442-6.
- Stivaros N, Mandall N. Radiographic factors affecting the management of impacted upper permanent canines. *J Orthod*. 2000;27:169-173.
- Stewart JA, Heo G, Glover KE, Williamson PC, Lam EW, Major PW. Factors that relate to treatment duration for patients with palatally impacted maxillary canines. *Am J Orthod Dentofacial Orthop*. 2001;119:216-225.
- Zuccati G, Ghobadlu J, Nieri M, Clauser C. Factors associated with the duration of forced eruption of impacted maxillary canines: a retrospective study. *Am J Orthod Dentofacial Orthop*. 2006;130:349-356.
- Skidmore KJ, Brook KJ, Thomson WM, Harding WJ. Factors influencing treatment time in orthodontic patients. *Am J Orthod Dentofacial Orthop*. 2006;129:230-238.
- Becker A, Chaushu S. Success rate and duration of orthodontic treatment for adult patients with palatally impacted maxillary canines. *Am J Orthod Dentofacial Orthop*. 2003; 124:509-514.