

Tratamento interceptivo - a propósito de um caso clínico

Universidade Católica Portuguesa – Centro Regional de Viseu, Portugal

Joana Paiva Alves¹; Telma Moreira¹; Mariana Seabra², Andreia Figueiredo²

Aluna do 4º ano do Mestrado Integrado em Medicina Dentária do Instituto de Ciências da Saúde da Universidade Católica Portuguesa
Professora Auxiliar Convidada de Odontopediatria do Mestrado Integrado em Medicina Dentária do Instituto de Ciências da Saúde da Universidade Católica Portuguesa

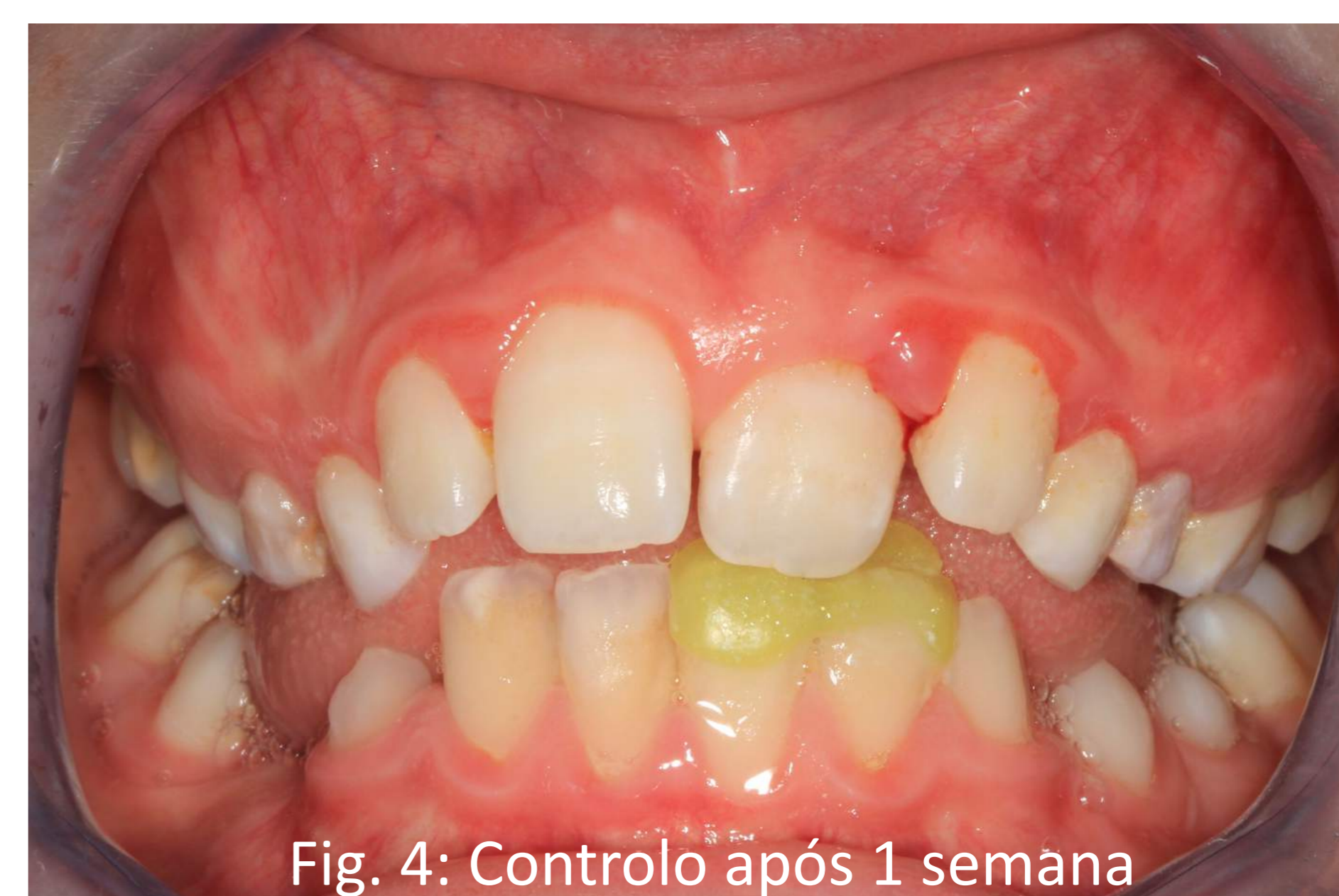
Introdução

A mordida cruzada anterior, definida pela palatino-versão de um ou mais dentes anteriores maxilares^(1,2,3), é um tipo de má-oclusão que pode ser corrigida de forma interceptiva se esta for diagnosticada quando estamos perante dentição mista. No que diz respeito à etiologia, a erupção palatina dos incisivos superiores, história de traumatismo nos incisivos decíduos e a presença de dentes supranumerários são algumas das situações que poderão dar origem a este tipo de mordida⁽²⁾. Neste sentido, devemos intervir o mais precocemente possível, impedindo que esta anomalia permaneça e se consolide de forma esquelética⁽⁴⁾.

Descrição do caso clínico



- 1) Paciente do sexo masculino, saudável, com 10 anos de idade, apresentou-se na Clínica Universitária da UCP onde se diagnosticou mordida cruzada anterior referente ao dente 2.1
- 2) Procedeu-se à realização de uma rampa em compómero (Twinky Star® da Voco®)
- 3) A rampa foi estabelecida no dente 3.1 com uma inclinação de 45°, de forma a que o dente 2.1 oclusse na rampa e existisse uma desoclusão posterior
- 4) Consultas de controlo: 1 e 3 semanas. Em ambas verifica-se o dente descruzado.



Discussão e conclusões

A rampa foi removida 6 semanas após o início do tratamento, período de tempo em que se considerou existir estabilidade do dente 2.1 na sua posição.

Concluiu-se que a opção de tratamento eleita foi eficaz, segura, rápida e económica. O paciente notou uma melhoria significativa no seu sorriso, ficando feliz com o resultado obtido.

Referências bibliográficas

1. Prakash P, Durgesh B. Anterior Crossbite Correction in Early Mixed Dentition Period Using Catlan's Appliance: A Case Report. ISRN Dentistry. 2011;2011:1-5.
2. Bayrak S, Tunc E. Treatment of Anterior Dental Crossbite Using Bonded Resin-Composite Slopes: Case Reports. European Journal of Dentistry. 2008;2:303-306.
3. Yaseen S, Acharya R. Hexa Helix: Modified Quad Helix Appliance to Correct Anterior and Posterior Crossbites in Mixed Dentition. Case Reports in Dentistry. 2012;2012:1-5.
4. Jirgensone I, Liepa A, Abeltins A. Anterior crossbite correction in primary and mixed dentition with removable inclined plane (Bruckl appliance). Stomatologija, Baltic Dental and Maxillofacial Journal. 2008;10:140-144.