

BIODENTINE® E CBCT NO TRATAMENTO DE REABSORÇÃO RADICULAR EXTERNA- CASO CLÍNICO

Cardoso M.¹Paulo M.¹Noites R.^{1,2}

¹Departamento de Endodontia do Mestrado Integrado de Medicina Dentária do Instituto de Ciências da Saúde, Universidade Católica Portuguesa, Viseu Portugal.

^{1,2} Centro de Investigação Interdisciplinar em Saúde, Instituto de Ciências da Saúde, Universidade Católica Portuguesa, Viseu Portugal.

Introdução

As reabsorções radiculares externas são caracterizadas pela destruição progressiva do tecido duro devido à atividade clástica. Um diagnóstico incorreto pode levar a um tratamento errado e subsequente perda do dente. O tratamento deve visar a supressão completa do tecido de granulação e a reconstrução do defeito pela colocação de um material adequado. Biodentine® tem sido usado como um material de reparação devido à sua bioatividade e biocompatibilidade.

Descrição Caso Clínico

Paciente caucasiana de 48 anos de idade, apresentou-se na clínica da Universidade Católica Portuguesa de Viseu com uma fistula associada ao dente 12. Após radiografia periapical, detetou-se um espigão de fibra de vidro no canal radicular e a presença de uma reabsorção radicular externa. A realização de CBCT permitiu a confirmação da reabsorção na região distal da raiz. O retratamento endodóntico não foi realizado porque o dente tinha uma raiz fina com grande probabilidade de fratura na remoção da espigão de fibra de vidro. Foi realizada uma abordagem cirúrgica onde foi utilizado Biodentine® como material de reparação do defeito de reabsorção.



Fig.ura 1 A) Radiografia Preoperatória; (B) Radiografia Pos-operatória; (C) radiografia com 6 meses de follow-up.

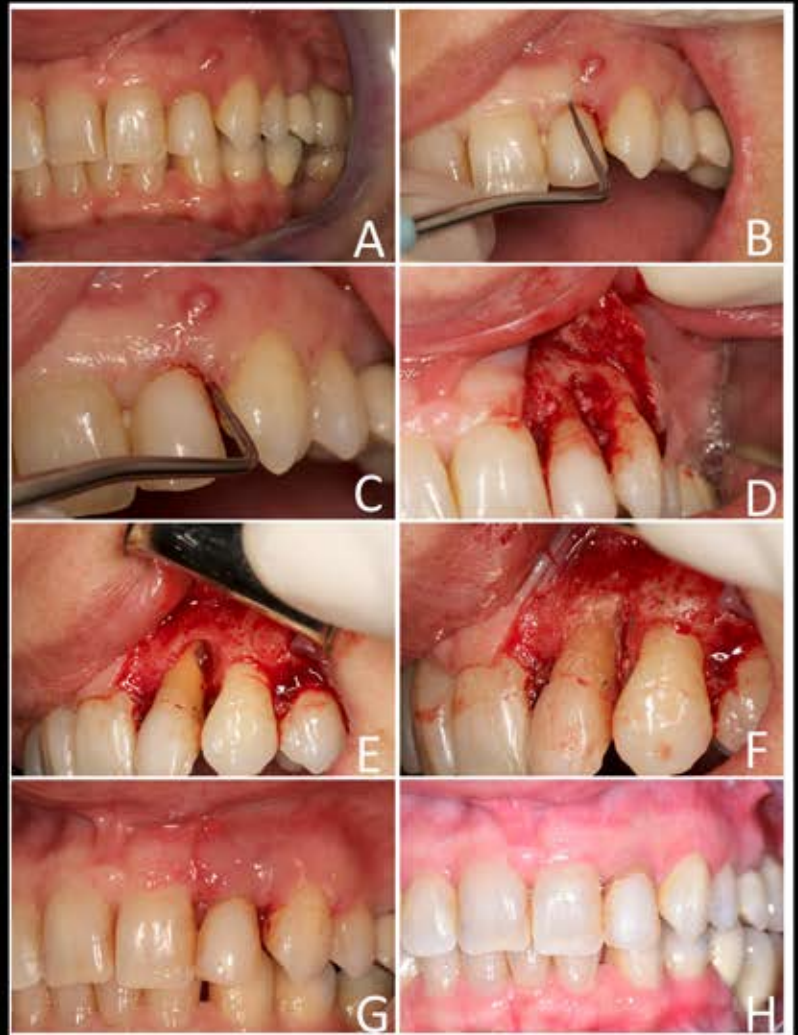


Figura 3: Imagens do caso clínico (A) pré-operatória com a fistula por vestibular; (B) sondagem de 2mm por vestibular; (C) sondagem de 9mm por distal; (D) reabsorção por distal com presença de tecido de granulação; (E) reabsorção após remoção do tecido de granulação; (F) obturação com Biodentine®; (G) após remoção da sutura; (H) com 6 meses de follow-up.

Discussão e Conclusão

Casos A reabsorção radicular externa é um processo multifatorial com diversos fatores etiológicos. O CBCT é essencial no diagnóstico e plano de tratamento deste tipo de lesões. Após a realização do controlo após um ano verificou-se a reparação da reabsorção radicular e cicatrização progressiva do defeito ósseo.

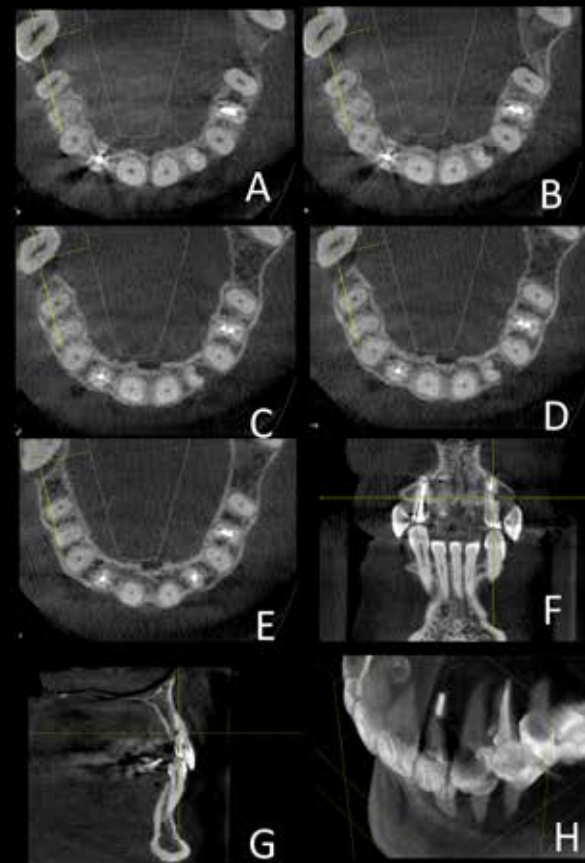


Figura 2: imagens do CBCT (A a F) imagens axiais de coronal (A) para apical (E); (F) vista coronal; (G) vista sagital; (H) reconstrução 3D

Bibliografia

- 1- Ishiyama T, et al. Management of Invasive Cervical Root Resorption in a Mandibular Canine Using Biodentine as a Restorative Material. Iran Endod J. 2017 Summer; 12(3):386-389
- 2- Baranović AK. Management of external invasive cervical resorption of tooth with Biodentine: A case report. J. Conserv Dent. 2016 May-Jun; 19(5):296-9
- 3- Patel S, Dawood A. The use of cone beam computed tomography in the management of external cervical resorption lesions. Int. End. J. 2007 Sep;40(9):730-7