

# GENGIVECTOMIA COM LASER ER-YAG GUIADA POR DIGITAL SMILE DESIGN™

## Caso Clínico

Alexandra Marques<sup>1</sup>, Isabel Lopes<sup>2</sup>, Monteiro, L.<sup>3</sup>

<sup>1</sup> Médica Dentista, Especialista em Cirurgia Oral, Pós-graduada em Aplicações de Laser em Medicina Dentária pelo Instituto Universitario Ciências da Saúde

<sup>2</sup> Médica Dentista, Especialista em Cirurgia Oral, Pós-graduada em Aplicações de Laser em Medicina Dentária pelo Instituto Universitario Ciências da Saúde

<sup>3</sup> Médico Dentista, Professor Auxiliar do IUCS, Professor Auxiliar do IUCS; Coordenador da Pós-graduação em Aplicações de Laser em Medicina Dentária

### INTRODUÇÃO

O sorriso é considerado um pilar essencial na estética facial sendo que as expressões faciais mais relevantes do ser humano são realizadas através do sorriso. O resultado da exposição dos dentes e da gengiva durante a contração do grupo muscular do terço inferior e médio da face, resultam no que chamamos sorriso, e a sua harmonia não é só determinada pela cor, forma e posição dos dentes mas também pela percepção visual da quantidade de tecido gengival exposto. Quando a exposição é demasiada ou a coroa clínica é muito curta temos um sorriso inestético.

Atualmente mediante um planeamento com o Digital Smile Design - DSD™ podemos de forma previsível aferir a quantidade de gengiva que tem de ser removida.

O objetivo do presente caso clínico é apresentar uma gengivectomia realizada com a laser Er-Yag cujo planeamento foi realizado mediante a utilização de uma ferramenta digital - DSD, seguida de uma biomodulação dos tecidos com laser Nd-Yag.



Protocolo fotográfico DSD

Análise facial

### DESCRIÇÃO DO CASO CLÍNICO

Na primeira consulta foi realizado o protocolo fotográfico utilizado no DSD e foi feita uma leitura com scanner intraoral itero.

Mediante o planeamento do DSD foi realizada uma guia cirúrgica.

Na segunda consulta a paciente realizou a gengivectomia com Laser Er-Yag e biomodulação com laser Nd Yag.



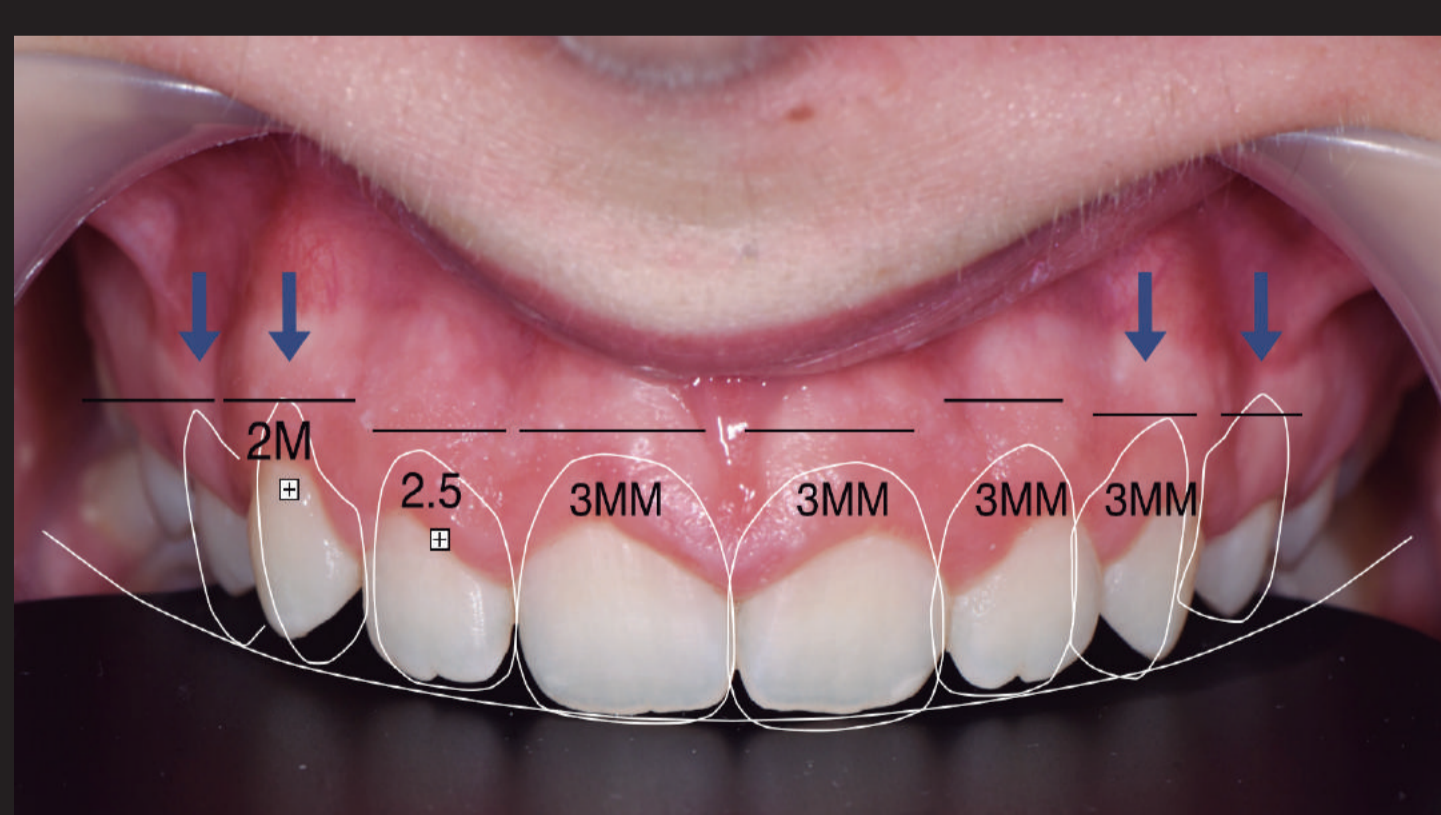
Visão intraoral inicial



Visão intra operatória



Análise comparativa



Guia para a Gengivectomia



Guia cirúrgica



Pós-operatório imediato



Pós-cirúrgico visão intraoral após 7 dias

### CONCLUSÃO

O laser de Er-YAG é atualmente o indicado pela FDA para a realização de procedimentos de osteotomia por emitir comprimento de onda muito absorvido pela água e hidroxiapatite, e por ser pouco profundo.

A gengivectomia com laser está associada a menor hemorragia; é um procedimento menos invasivo; necessita de menos quantidade de anestésico local; está associada a um maior conforto pós-operatório e à possibilidade de realização imediata de procedimentos restauradores.

Quando associado ao DSD traz resultados com elevada previsibilidade.



Antes



Depois