

# Traumatismo dentário em Odontopediatria – Caso Clínico

CARVALHO, MARTA<sup>1</sup>, KIZI, GUNEL<sup>2</sup>, BARATA, A. R.<sup>2</sup>, VENTURA, IRENE<sup>2</sup>.

<sup>1</sup> Egas Moniz Cooperativa de Ensino Superior, C.R.L., Quinta da Granja, Monte de Caparica, 2829-511 Caparica, Portugal.; <sup>2</sup> Centro de investigação interdisciplinar Egas Moniz (CiiEM), Egas Moniz Cooperativa de Ensino Superior, C.R.L., Quinta da Granja, Monte de Caparica, 2829-511 Caparica, Portugal.



XXXVIII Congresso Anual SPEMD 2018 - Lisboa

**Introdução:** Os traumatismos dentários apresentam uma alta prevalência e impacto na vida social dos indivíduos, sendo considerados um problema de saúde pública. Estudos demonstram que 25% das crianças já sofreram algum tipo de traumatismo dentário e 33% dos adultos sofreram lesões na dentição permanente, que ocorreram na sua maioria antes dos 19 anos (1). O traumatismo mais prevalente na dentição permanente é a fratura coronária (2)(3).

## Descrição do Caso Clínico

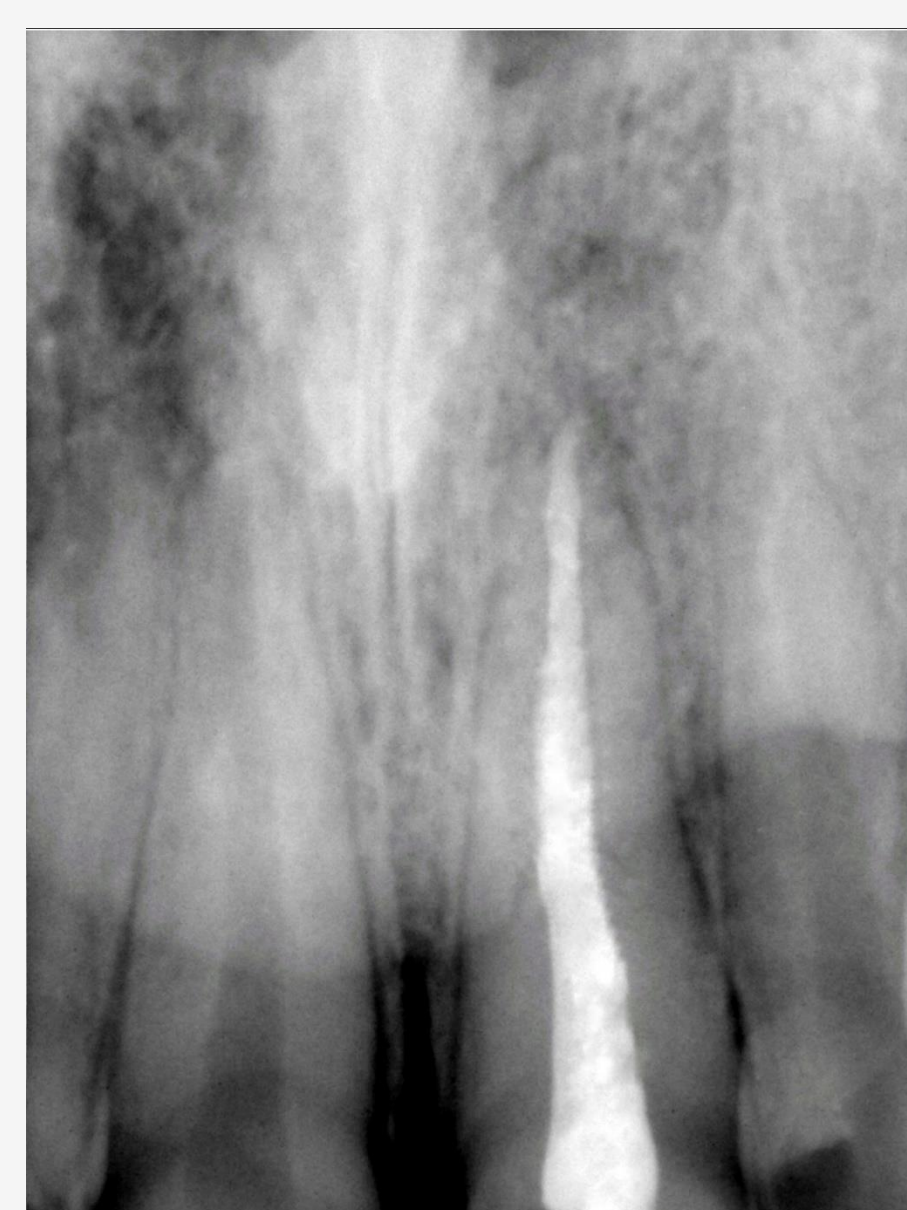
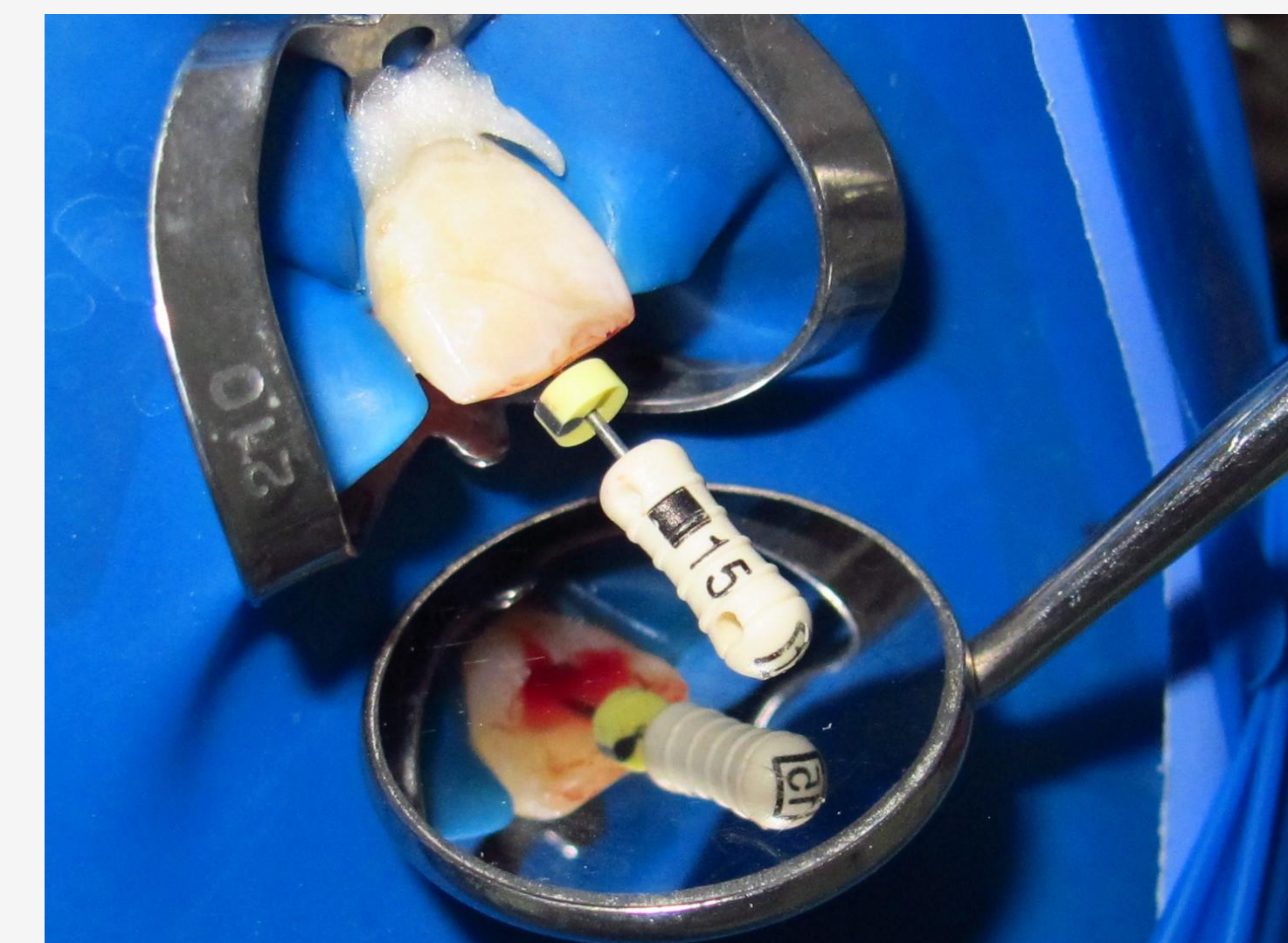
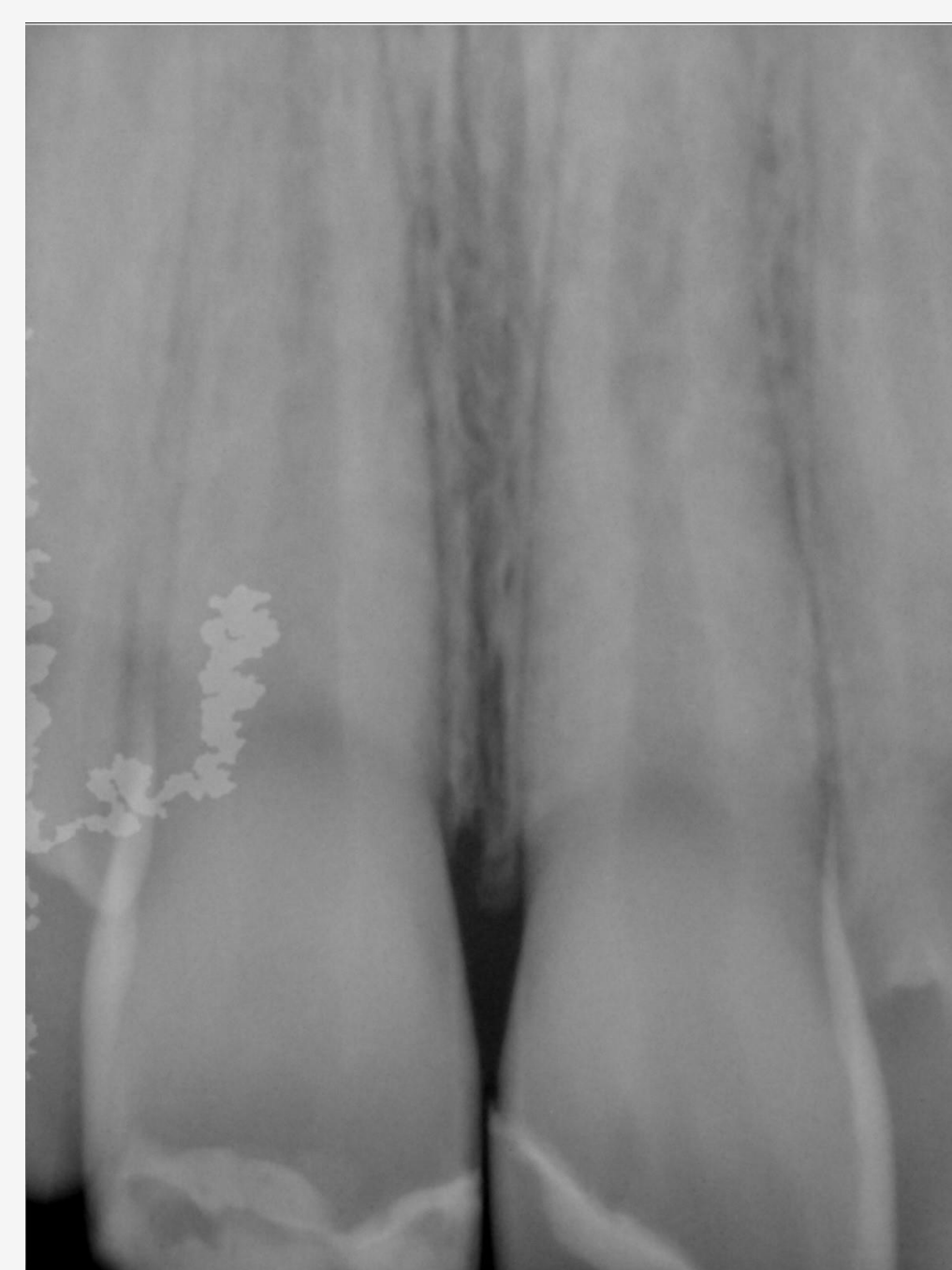
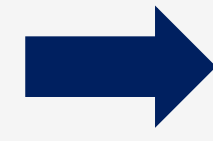
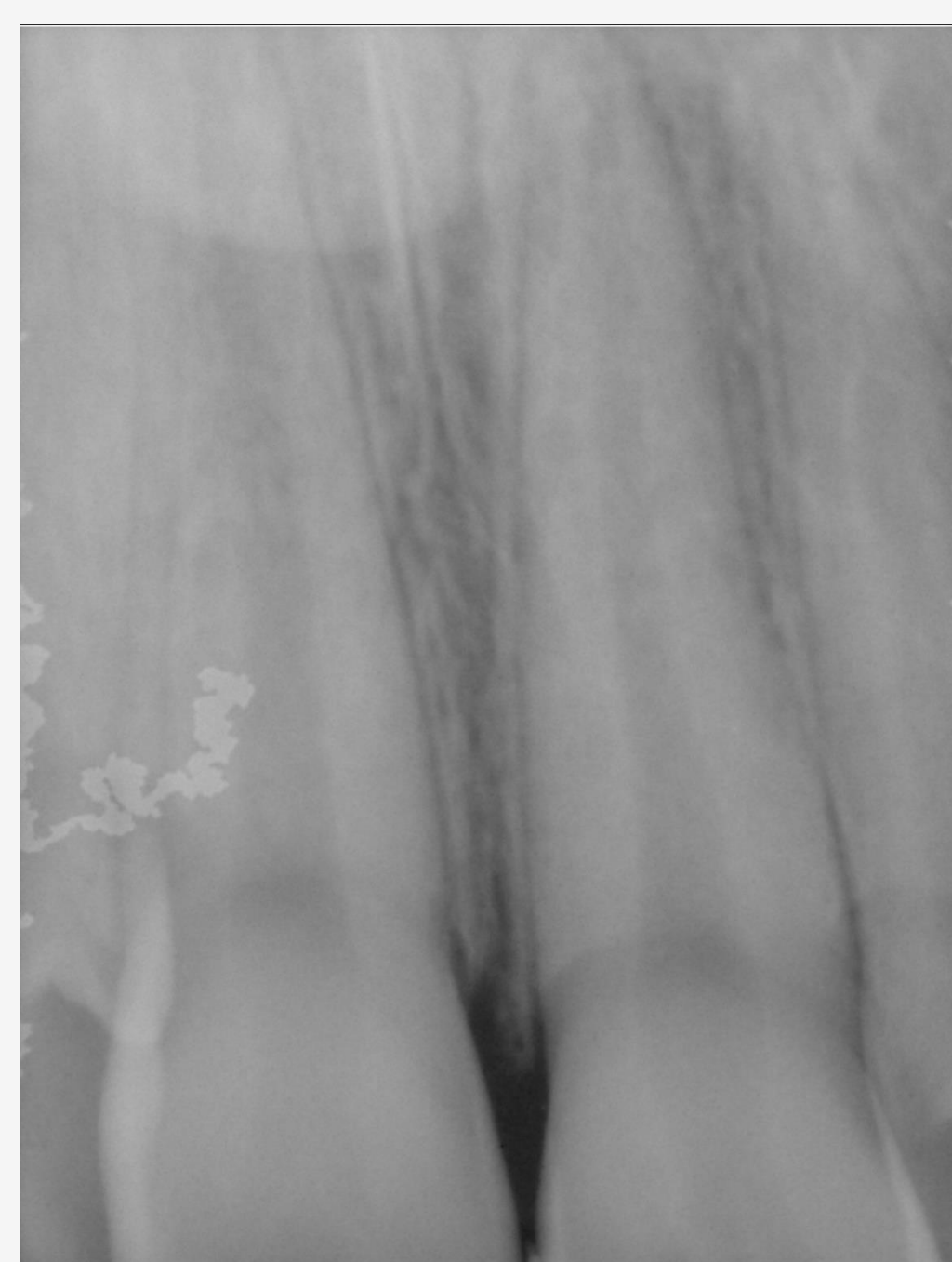
### História Clínica:

- Doente do género feminino, 13 anos de idade.
- Há cerca de 4 anos sofreu fratura coronária com exposição pulpar do incisivo central superior esquerdo realizando-se colagem do fragmento com proteção pulpar direta.
- Num dos controlos semestrais na consulta de Odontopediatria na Clínica Universitária Egas Moniz, a doente compareceu com algias associadas ao mesmo dente.

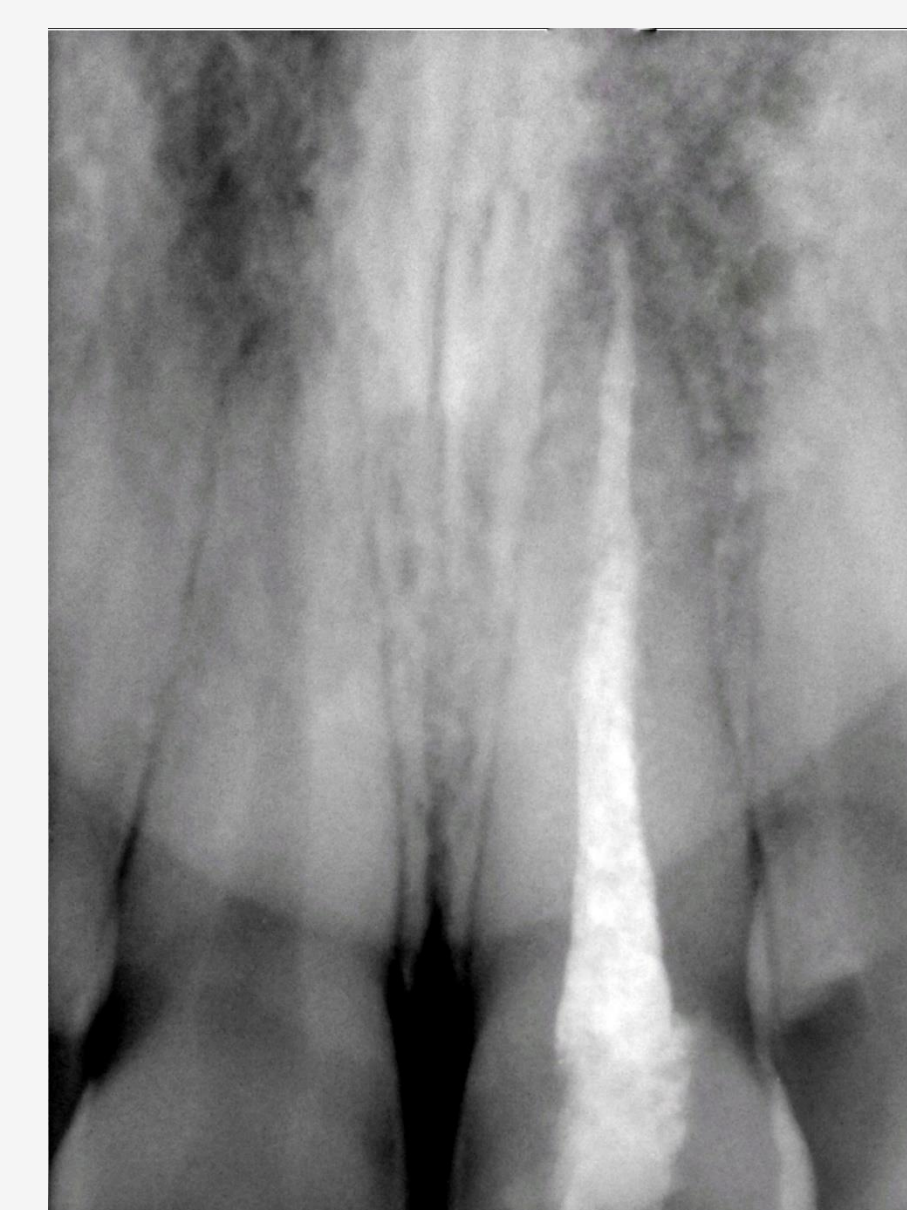
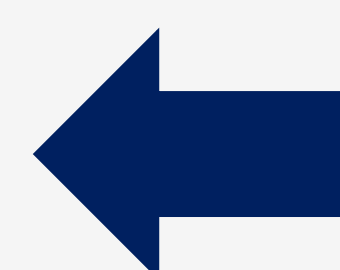
### Diagnóstico e tratamento realizado:

- Foram realizados testes de vitalidade, existindo resposta positiva ao frio, com dor exacerbada e contínua.
- Nos testes à percussão a resposta foi negativa.
- Na análise clínica, os tecidos duros e moles não apresentavam alterações, observando-se radiologicamente que o dente apresentava reabsorção interna.
- Após assinatura do consentimento informado, iniciou-se o tratamento endodôntico do dente.
- Foi realizada a instrumentação mecânica com limas ProTaper Gold® até F4 e a obturação foi executada com guta-percha e cimento AH Plus®. A restauração definitiva foi efetuada em resina composta FILTEK Z-250®.
- Após o tratamento e no follow-up de cinco meses o dente apresentou resultados estéticos e funcionais satisfatórios.

### Sequência de tratamento:



5 meses de  
Follow-up



**Discussão e Conclusões:** Segundo a International Association of Dental Traumatology o tratamento de fraturas que envolvam esmalte, dentina e polpa varia consoante a maturidade do desenvolvimento apical do dente definitivo lesado (3). No presente caso, realizou-se o tratamento endodôntico e num follow-up de 5 meses, o dente apresentou resultados bastante satisfatórios. Concluimos assim que, um diagnóstico, planeamento e acompanhamento do tratamento adequados, são importantes para garantir resultados favoráveis.

#### Referências:

- 1- MarinhoACM, Manso MC, Colares V, Andrade DJC. Prevalência de traumatismo dentário e factores associados em adolescentes no concelho do Porto. Revista Portuguesa de Estomatologia e Cirurgia Maxilofacial. Vol 54, issue 3, July-September, pages 143-149.
- 2- Sanabe, M.E.; Cavalcante, L.B.; Coldebella, C.R.; B. de Abreu-e-Lima, F.C. Dental traumatism urgencies: classification, signs and procedures. Rev Paul Pediatr 2009;27(4):447-51.
- 3- International Association of Dental Traumatology, DENTAL TRAUMA GUIDELINES, Revised 2012.