

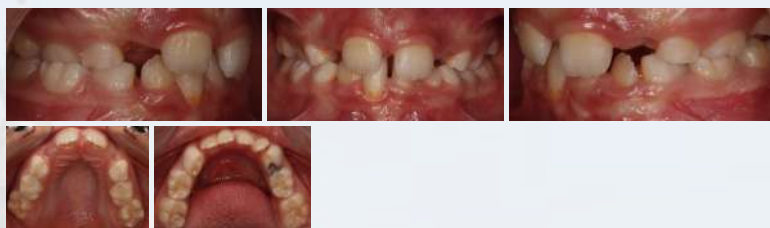
INTRODUÇÃO

Extração seriada de dentes temporários e permanentes	<p>Guiar a erupção dos dentes permanentes até alcançar uma oclusão favorável;</p> <p>Correção definitiva de apinhamento primário de etiologia genética;</p> <p>Correção de más oclusões de classe I com discrepância dento-maxilar negativa,</p> <p>1) quando não é necessária expansão do arco,</p> <p>2) quando esta é precisa e não é suficiente para atingir a compatibilidade entre o tamanho dentário e a longitude do arco.</p>
---	--

Pré-tratamento – 7 anos de idade



1ª fase do tratamento – 8 anos de idade



2ª fase do tratamento – 11 anos de idade



Pós-tratamento - 13 anos de idade



DESCRIÇÃO DO CASO CLÍNICO

- 7 anos, sexo feminino
- **Problema principal:** Apinhamento severo
- **Antecedentes:** Sem antecedentes relevantes
- **Diagnóstico:**
 - **Exame clínico intra-oral:** Classe I de Angle.
 - **Problemas esqueléticos:** classificação óssea tipo II com convexidade de 3 mm, distância inter-molar de 35 mm.
 - **Problemas dentários:** desarmonia dento-maxilar de -8 mm, sobremordida horizontal de 3 mm e uma sobremordida vertical de 4 mm.
- **Plano de tratamento:**
 - Extração dos caninos decíduos (dentes 53, 63, 73, 83), seguido da extração dos dentes 54, 64, 74 e 84. (imagem 1ª fase do tratamento – 8 anos de idade)
 - Extração dos primeiros pré-molares definitivos (dentes 14,24,34,44). (imagem 2ª fase do tratamento – 11 anos de idade)
 - Alinhamento e nivelamento das arcadas dentárias e assentamento da oclusão com aparelho. (imagem Pós-tratamento - 13 anos de idade)

DISCUSSÃO

- Uma sequência de extrações seriadas prevê um tratamento em duas fases. Num **primeiro período** – transitório - extração de dentes decíduos anteriores para alinhamento dos incisivos permanentes. Numa **segunda fase:** Coincide com o segundo período transitório da dentição mista. Extração dos primeiros pré-molares para corrigir o apinhamento de dentes dos sectores laterais, canino e pré-molares.

Condição ideal para a extração seriada: 1 - verdadeira discrepância hereditária, entre tamanho dos dentes e arcadas; 2 - dentição mista com escalão mesial que conduz a uma relação molar de Classe I; 3 - *overjet* mínimo dos incisivos; 4 – tipo de face mesofacial.

CONCLUSÃO

Este caso demonstra a importância da intervenção precoce no alinhamento dentário e no correto desenvolvimento craniofacial, de forma a evitar mais tarde tratamentos mais complexos. A técnica de extrações seriadas permite guiar a erupção dos dentes permanentes e corrigir o apinhamento dentário até se alcançar uma oclusão estável.

BIBLIOGRAFIA

1. Almeida Rea. Serial extraction: 20 years of follow-up. J Appl Oral Sci. 2012;20(4):486-92.
 2. Lara TSea. Programa de extrações seriadas: variáveis relacionadas com a extração de pré-molares. Dental Press Journal Orthodontics. 2011;16(5):135-45.
 3. Silva C. O estímulo e o movimento: O movimento fisiológico. In: Silva, C. O Movimento Dentário Ortodôntico. 1ª ed2007.
 4. Dale JD, H.; Ortodontia: Principios y técnicas actuales. 5ª ed2013.
 5. Proffit WR. Ortodontia Contemporânea. 4ª ed2008.