



# Caraterização da saúde oral numa amostra de adulto com Diabetes Mellitus

Pereira AG<sup>1</sup>, Almeida SF<sup>1,2,3</sup>, Veiga N<sup>1,2</sup>

<sup>1</sup> Institute of Health Sciences – Universidade Católica Portuguesa;

<sup>2</sup> Center for Interdisciplinary Research in Health (CIIS) - Universidade Católica Portuguesa;

<sup>3</sup> USF Alves Martins, ACeS Dão-Lafões, Viseu.

## OBJETIVO

Caraterizar a saúde oral de um grupo de doentes com diabetes mellitus (DM) e avaliar a associação entre o nível de saúde oral e a duração da doença, o controlo glicémico e as suas complicações.

## MÉTODOS

Estudo observacional por aplicação de questionário a 64 adultos seguidos numa Unidade de Saúde Familiar, divididos em grupos com e sem DM. A história médica foi corroborada pela consulta do processo (SCLínico®). Realizou-se uma observação intraoral com avaliação dos Índices de Dentes Cariados, Perdidos e Obturados (CPOD), Periodontal Comunitário (IPC) e da higiene oral (presença de placa bacteriana). Foram analisados parâmetros para caracterizar a doença, controlo glicémico e complicações (análise estatística efetuada no IBM SPSS Statistics 23®).

## RESULTADOS

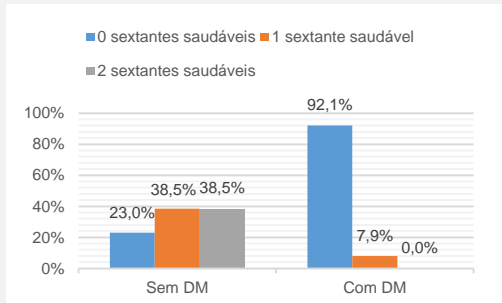


Gráfico 1 - Relação entre o diagnóstico de diabetes e a presença de sextantes saudáveis. Existe relação estatisticamente significativa, entre o diagnóstico de diabetes e o número de sextantes saudáveis,  $p=6,2 \times 10^{-8}$  ( $\leq 0,05$ ).

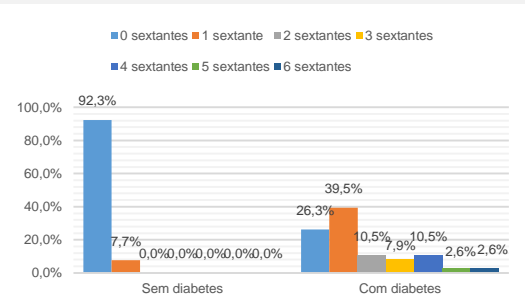


Gráfico 2 - Relação entre o diagnóstico de diabetes e a presença de sextantes com bolsas  $\geq 6$ mm. Existe uma relação estatisticamente significativa, entre o diagnóstico de diabetes e a presença de sextantes com bolsas  $\geq 6$ mm,  $p=0,0001$  ( $\leq 0,05$ ).

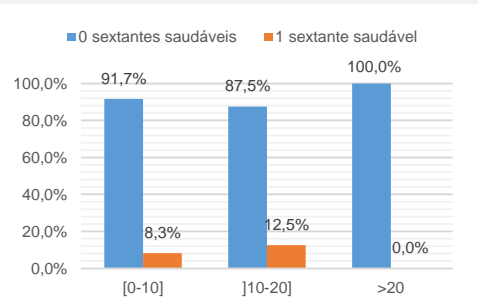


Gráfico 3 - Relação entre o tempo de evolução da diabetes (anos) e a presença de sextantes saudáveis. Foi encontrada significância estatística, com  $p=2 \times 10^{-6}$  ( $\leq 0,05$ ).

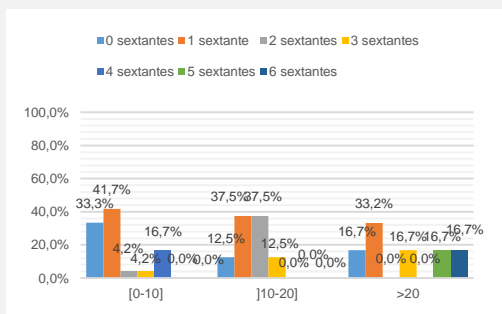


Gráfico 4 - Relação entre o tempo de evolução da diabetes (anos) e a presença de sextantes com bolsas  $\geq 6$ mm. Existe relação estatisticamente significativa, entre a evolução da diabetes e o aumento do número de sextantes com bolsas  $\geq 6$ mm,  $p=2,3 \times 10^{-7}$  ( $\leq 0,05$ ).

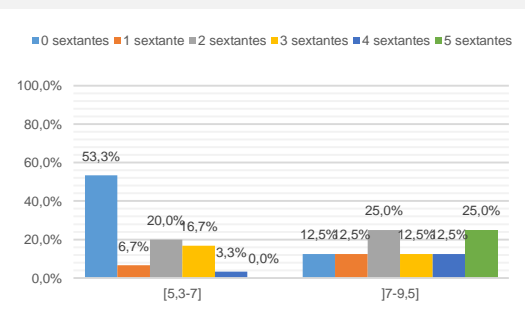


Gráfico 5 - Relação entre valores de hemoglobina glicada e a presença de sextantes com bolsas 4/5mm. Existe uma relação estatisticamente significativa, entre a HbA1c e os sextantes com bolsas de 4/5mm, uma vez que  $p=0,031$  ( $\leq 0,05$ ).

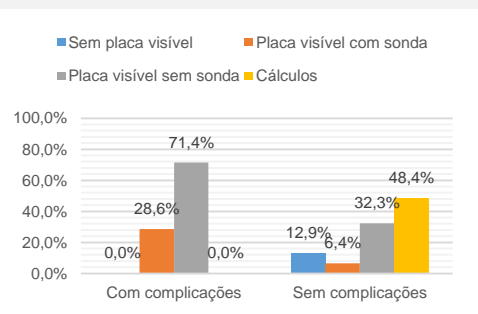


Gráfico 6 - Relação entre as complicações microvasculares e a presença de placa bacteriana. Foi encontrada significância estatística, entre a presença de complicações e a placa bacteriana,  $p=0,016$  ( $\leq 0,05$ ).

## CONCLUSÃO

É sabido que a glicémia pode ser aumentada pela doença periodontal, uma complicação microvascular que se poderá refletir como indicador de controlo da DM e da sua progressão. Neste estudo verificaram-se relações significativas entre a presença de DM e doença periodontal, o tempo de evolução da doença e o nível de controlo glicémico. É também realçada uma fraca atenção dada à educação para a saúde oral por parte do médico de família. É fundamental que este não esqueça a cavidade oral do doente diabético, tanto na prevenção como na vigilância da progressão da doença.

## BIBLIOGRAFIA

1. Bastos AS, Leite ARP, Spin-Neto R, Nassar PD, Masciato EMS, Ortico SRP. Diabetes mellitus and oral mucosa alterations: Prevalence and risk factors. Diabetes Res Clin Pract. 2011;92(1):100-5. 2. ADA. 2. Classification and Diagnosis of Diabetes. Standards of Medical Care in Diabetes - 2018. Diabetes Care. 2018;41(suppl. 1):13-27. 3. D'Avito F, Gable D, Syed Z, Allen V, Wanyonyi KJ, White S, et al. Evidence summary: The relationship between oral diseases and diabetes. Br Dent J. 2017;223(1):94-8. 4. Machado D, Coelho A, Paula A, Caravello C, Carilho F, Barros L, et al. Prevalência de lesões de Cárie em Doentes com Diabetes Mellitus Tipo 1 Tratados com Múltiplas Administrações de Insulina e de Individuos sem Diabetes. Acta Med Port. 2013;26(5):402-8. 5. Almeida A, Mateo R, Moreira H, Martins M, Veiros P. Diabetes e manifestações bucais. Cegonha/Plb-Graduação Unlino. 2013;1(1):1-11. 6. Braga S, Braga S, Soares S. Diabetes Mellitus e Periodontite - um Caso de Saúde Oral. Rev Port Estomatol Med Dent e Cir Maxilofac. 2009;50(2):117-71. 7. Sousa RB, Castro RD, Monteiro CP, Nunes AB. O Paciente Odontológico Portador de Diabetes Mellitus: Uma Revisão da Literatura. Pesq Bras Odontoped Clin Integr. 2003;3(2):71-7. 8. Sousa JN, Nobrega DRM, Azaki AT. Perfil e percepção de diabéticos sobre a relação entre diabetes e doença periodontal. Rev Odontol da UNESP. 2014;44(4):265-72. 9. Orzalesi G, Padhy J. The Continuum of Diabetic Vascular Disease: From Macro to Micro - J Am Coll Cardiol. 2005;35(1):1-15. 10. Nazari SA, Alghamdi L, Alkadi M, Alroqayn N, Alshamsi L, Alhusaini M. The burden of Diabetes, its Oral Complications and Their Prevention and Management. Maxillofac J Med Sci. 2018 Aug;20(58):1545-53. 11. Moore PK, Weyant RI, Morigglous MS, Myers DC, Rosse K, Block HM, et al. Type 1 Diabetes Mellitus and Oral Health: Assessment of Periodontal Disease. J Periodontol. 1999;70(4):409-12. 12. Correia D, Alcolforado G, Macarenhas P. Influência da diabetes mellitus no desenvolvimento de doença periodontal. Rev Port Estomatol Med Dent e Cir Maxilofac. 2010;51(3):167-76. 13. Sudkietiene V, Nyvad B, Tenovou J, Dental NI, Nyvad B. Dental caries and salivary status in children with type 1 diabetes mellitus, related to the metabolic control of the disease. Eur J Oral Sci. 2006;124:18-24. 14. Silva M. Manifestações bucais em pacientes com diabetes mellitus e seus cuidados no atendimento clínico odontológico na saúde indígena. Rev Tempus Acta Saúde Coletiva. 2012;6:149-57. 15. Radhika T, Kannan R. Diabetes mellitus and oral health. J Orofac Sci. 2012;4(1):7-10. 16. Kudrycki M, Pappachan JM. Diabetes mellitus and oral health. Endocrinol. 2015;6(1):27-36. 17. Yamashita JM, Sato PS, Capelari RM, Sales-Pereira A, Sales-Pereira DC. Manifestações bucais em pacientes portadores de diabetes mellitus: uma revisão sistemática. Rev Odontol da UNESP. 2013;42(2):211-20. 18. Diabetologia SP. Relatório Anual do Observatório Nacional da Diabetes [Internet]. Observatório da Diabetes. 2016 [cited 2020 Jun 15]; p. 1-68. Available from: <https://www.spd.pt/images/bolinas/dfo2015.pdf> 19. Gonzalez-Serrano J, Serrano J, López-Pintor RM, Paredes VM, Casañas E, Hernández G. Prevalence of Oral Mucosal Disorders in Diabetes Mellitus Patients Compared with a Control Group. J Diabetes Res. 2016;2016:1-11.