

AVALIAÇÃO DA LARGURA CORTICAL MANDIBULAR EM TCS DE PESSOAS COM DOENÇA FALCIFORME

RENATA DA PAZ LEAL PEREIRA*, JULIANA JORGE GARCIA, HELOÍSA LAÍS ROSÁRIO DOS SANTOS, VIVIANE ALMEIDA SARMENTO

SPEMD

INTRODUÇÃO

A doença falciforme é uma hemoglobinopatia hereditária resultante de uma alteração molecular em genes que codificam a hemoglobina A, produzindo assim a hemoglobina S, que causa modificações no formato dos eritrócitos, deixando-os com reduzida capacidade de fixação de oxigênio e fazendo com que eles sejam eliminados pelo baço de forma muito precoce. Por causa dessa eliminação precoce dos eritrócitos a medula óssea está em constante atividade e isso causa o fenômeno chamado de hiperplasia medular compensatória, que gera um osso osteoporótico, com espaços medulares expandidos e corticais mais finas.

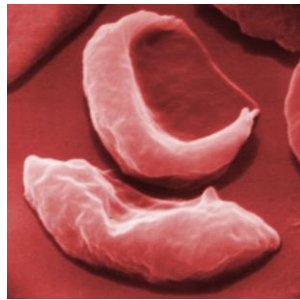


FIGURA 1: Hemácias falcizadas

OBJETIVO

O objetivo do presente estudo foi avaliar a largura da cortical mandibular (LCM) em reconstruções panorâmicas extraídas de exames de tomografia computadorizada (TC) de indivíduos portadores de doença falciforme.

METODOLOGIA

- 75 TC's
- Dois avaliadores, em duplicata
- Largura da Cortical Mandibular na região mental (LCM), que corresponde a altura da cortical mandibular abaixo do forame mental
- Os resultados foram submetidos à análise descritiva e de tendência central

RESULTADOS

Inicialmente foi calculada a média das duas medidas realizadas em cada lado da mandíbula pelos avaliadores e, em seguida, foi calculada a média do LCM entre os dois lados da mandíbula de cada paciente. O valor de LCM foi considerado normal quando igual ou maior a 4mm. Os resultados revelaram uma média de LCM de 4,1mm (com desvio-padrão de 0,7mm). Vinte e sete pacientes (36,5%) apresentaram valores de LCM diminuídos e 47 tiveram valores considerados normais (63,5% da amostra)

36,5% ↓ LCM

DISCUSSÃO

Os resultados demonstraram que na amostra avaliada uma pequena parte dos pacientes já apresentavam diminuição da massa óssea mandibular detectada por este índice. Radiografias ou reconstruções panorâmicas podem revelar o efeito que a doença falciforme tem sobre o metabolismo ósseo, evidenciando perdas ósseas e má oclusão decorrentes da hiperplasia medular compensatória.

CONSIDERAÇÕES FINAIS

A LCM pode ser utilizada para avaliar osteopenia resultante de diversas condições sistêmicas e nos indivíduos com doença falciforme este índice pode demonstrar a presença de alterações ósseas

REFERÊNCIAS

- Souza IS. Considerações odontológicas em indivíduos portadores de doença falciforme: revisão de literatura [Monografia]. Governador Mangabeira: Faculdade Maria Luiza; 2017.
- Dos Santos, HLR. Caracterização cefalométrica e morfometria mandibular de indivíduos com doença falciforme [Dissertação]. Feira de Santana: Universidade Estadual de Feira de Santana; 2017.
- Santos HLRD, Barbosa IDS, de Oliveira TFL, Sarmento VA, Trindade SC. Evaluation of the maxillomandibular positioning in subjects with sickle-cell disease through 2- and 3-dimensional cephalometric analyses: A retrospective study. *Medicine (Baltimore)*. 2018 Jun;97(25):e11052