

Introdução

Após tratamento mecânico, num paciente com periodontite avançada, está preconizada a cirurgia de eliminação de bolsas periodontais cujo objetivo é criar acesso para alisamento radicular e determinar uma morfologia gengival que facilite o controlo de placa. Em situações de defeitos infra-ósseos a cirurgia periodontal pode destinar-se à regeneração da inserção periodontal destruída pela doença, nomeadamente em zonas estéticas. O objetivo deste trabalho é demonstrar a vantagem das técnicas conservadoras no 2º sextante.

Caso Clínico

Apresentação: Mulher de 42 anos ; Antecedentes Pessoais: Não relevantes

Motivo da consulta: “desconforto nas gengivas na região anterior dos dentes”

Exame objetivo e MCDT de relevo: Diagnosticada com uma periodontite estágio IV e grau B, com necessidade de reabilitação complexa. Após fase de tratamento causal, apresentava bolsas profundas > 6 mm no 2º sextante associadas a defeitos infra-ósseos nos dentes 21 e 22.



Fig. 1 - Fotografia intra-oral pré-operatória



Fig. 2 - Registo radiográfico: Ortopantomografia

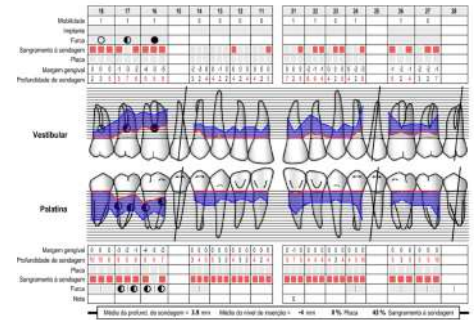


Fig. 3 - Periodontograma : avaliação após fase de terapia causal

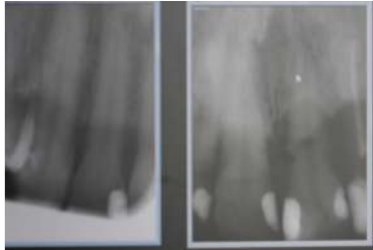


Fig. 4 - Registo radiográfico pré-operatório (dentes 21 e 22)



Fig. 5 - Incisões sulculares (face vestibular)



Fig. 6 - Incisões sulculares (face palatina)

Plano de Tratamento:

Foi realizada uma cirurgia de retalho de preservação da papila modificado para exposição de defeitos infra-ósseos profundos circunferenciais de reduzida contenção. Devido à anatomia desfavorável foi aplicado uma combinação de materiais de substituição óssea xenógeno (Endobone- xenograft) e proteínas derivadas da matriz do esmalte (Emdogain - Straumann). O retalho foi reposicionado coronalmente e suturado com fio monofilamento 6.0 com suturas dupla-ansa e colchão vertical interno.

O pós-operatório imediato decorreu sem efeitos adversos e complicações. Após um ano de controlo, apresentava-se sem mobilidade, sem bolsas à sondagem, ganho de inserção clínica e radiograficamente demonstrava formação de novo osso. O índice de hemorragia e o índice de placa bacteriana também se encontravam reduzidos.



Fig. 7 - Remoção do tecido de granulação com o auxílio de curetas de Gracey, pontas de ultra-som, brocas de osso e brocas "perioref"



Fig. 8 - Colocação de xeno-enxerto de origem bovina após irrigação de defeito com EDTA 17 %



Fig. 9 - Colocação de derivados de proteína de esmalte (Emdogain®)



Fig. 10 - Fotografia intra-oral do follow-up após 6 meses

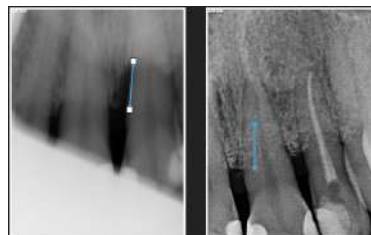


Fig. 11 - Controlo radiográfico : comparação após 1 ano de follow-up

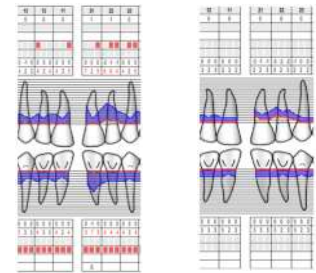


Fig. 12 - Comparação do periodontograma após 1 ano de follow-up

Discussão / Conclusão

Tendo em conta, os determinantes do potencial regenerativo (número de paredes, profundidade e largura do defeito) quanto maior a sua contenção física, mais favorável será o prognóstico. A combinação de materiais derivados da matriz de esmalte aliados a enxertos ósseos exógenos aumenta a predictibilidade do tratamento, promovendo ganhos significativos de inserção clínica assim como a formação de novo osso.

Referências bibliográficas

Cortellini P, Prato GP, Tonetti MS. The modified papilla preservation technique. A new surgical approach for interproximal regenerative procedures. J Periodontol 1995;66:261-6.
 Ramfjord SP, Niselle RR. The modified Widman flap. J Periodontol 1974;45:601-7.
 Nyman S, Lindhe J, Karring T, Rylander H. New attachment following surgical treatment of human periodontal disease. J Clin Periodontol 1982;9:290-6.
 Kao RT, Nares S, Reynolds MA. Periodontal regeneration - intrabony defects: a systematic review from the AAP Regeneration Workshop. J Periodontol 2015;86:577-104.
 Becker W, Becker BE, Prichard JF, Caffesse R, Rosenberg E, Gian-Grasso J. Root isolation for new attachment procedures. A surgical and suturing method: three case reports. J Periodontol 1987;58:319-26.
 Reynolds MA, Kao RT, Camargo PM, et al. Periodontal regeneration - intrabony defects: a consensus report from the AAP Regeneration Workshop. J Periodontol 2015;86:5105-7.
 Cortellini P, Pini Prato G, Tonetti MS. Periodontal regeneration of human intrabony defects. I. Clinical measures. J Periodontol 1993;64(4):254-60.