

PRÓTESE GENGIVAL REMOVÍVEL COM ATTACHMENT- ESTUDO PRELIMINAR

Pedro Varejão¹, Paula Vaz¹, Susana João Oliveira¹, Jorge Lino Alves², João Carlos Sampaio-Fernandes³, Margarida Sampaio-Fernandes³

¹ FMDUP ² FEUP/INEGI ³ FMDUP/INEGI

pedrovarj@gmail.com
m
U. PORTO
FACULDADE DE MEDICINA DENTÁRIA
UNIVERSIDADE DO PORTO

INTRODUÇÃO: A prótese gengival surge como opção expectante em diversas situações, ou quando cirurgias periodontais estão contraindicadas. Quando removível permite uma melhor higienização, e as propriedades retentivas inferiores face a uma opção fixa podem ser mitigadas com o uso de sistema retentivo - *attachments*.

OBJETIVOS: Estudar a capacidade retentiva e o progressivo desgaste de dois sistemas retentivos aplicados na prótese gengival removível: *attachment* Esfera micro (Ref.RH039SFM2); *attachment* Equator® (Ref.RH039SFE2) - Rhein 83, Itália.

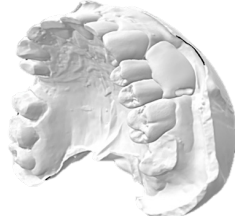
MATERIAL E MÉTODOS

Digitalização do modelo mestre (scanner extra-oral Medit®)

Desenho digital (software Exocad®)

Fresagem em PMMA (Zirkonzahn®)

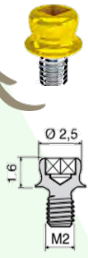
Prótese gengival + Ponte fixa (#23-26)



Esfera micro

Equator®

Rosca de 2 mm para barra



Encaixe em aço-inoxidável

Capa micro extra-suave (350g)



Capa extra-suave (600g)



ANÁLISE MACROSCÓPICA

Avaliação qualitativa do desgaste/ deformação, antes e após a termociclagem e os ensaios de fadiga

Ampliação 40x



Lupa estereoscópica Olympus SZ-ET (Olympus®, Japão)

5000 CICLOS DE TERMOCICLAGEM

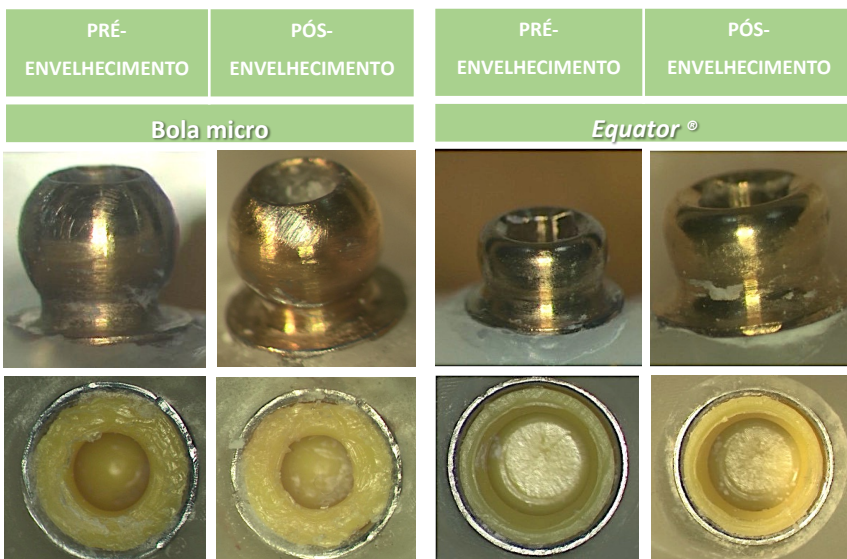
Simulação de meio ano de envelhecimento térmico

ENSAIOS DE FADIGA MECÂNICA

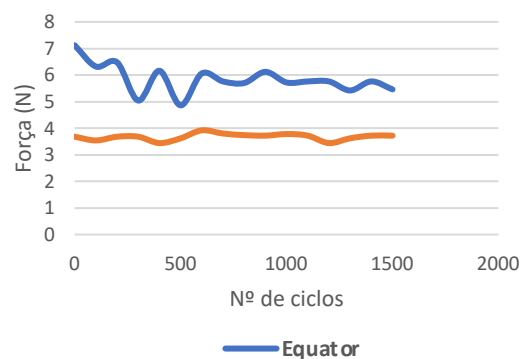
1500 ciclos de inserção e remoção (~1,5 anos de aplicação)
Avaliação da força retentiva dos 2 *attachments*

RESULTADOS

ANÁLISE MACROSCÓPICA



FORÇA RETENTIVA



= 0,0% ↓ 23,3%

CONCLUSÃO: A prótese gengival removível associada a um sistema de *attachment* pode constituir uma solução clínica viável, sendo que os seus componentes sofrem desgaste progressivo, relacionado com a perda de retenção.

REFERÊNCIAS BIBLIOGRÁFICAS

