

LESÃO PERIAPICAL A ENVOLVER MÚLTIPLOS DENTES: IMPORTÂNCIA DE UM CORRETO DIAGNÓSTICO

37



Rodrigues dos Santos N¹, Marques A^{1,2}, Martins J^{1,2}, Baumotte K¹, Rito Pereira M¹, Ginjeira A^{1,2}

1 – Departamento de Endodontia, Faculdade de Medicina Dentária da Universidade de Lisboa (FMDUL)

2 – Unidade de Investigação Oral e Biomédica (UICOB) – Faculdade de Medicina Dentária da Universidade de Lisboa

INTRODUÇÃO

Um correto diagnóstico pulpar e periapical ajuda a determinar qual o tratamento clínico mais adequado e necessário para um determinado caso, sendo que uma avaliação descuidada pode levar a diagnósticos incorretos e a potenciais tratamentos endodônticos não necessários. Desta forma, os exames clínicos e radiográficos, combinados com uma avaliação periodontal e testes de sensibilidade pulpar, são utilizados para materializar esse mesmo diagnóstico. O presente caso pretende debater a abordagem de um caso clínico com uma imagem radiográfica de lesão periapical que abrangia dois dentes, mas com origem em apenas um.

DESCRIÇÃO DO CASO

Uma paciente do sexo feminino, 21 anos, apresentou-se com queixas de dor moderada espontânea e durante a mastigação, na região do sexto sextante. O exame radiográfico revelou uma extensa lesão periapical radiolúcida a envolver os dentes 45 e 46. No exame clínico, verificou-se uma resposta dolorosa à percussão vertical apenas no dente 45. Foram também realizados testes de sensibilidade pulpar aos dentes do sexto sextante, sendo que o dente 45 foi o único que não respondeu tanto ao teste ao frio como ao elétrico. Foi diagnosticada necrose pulpar e periodontite apical sintomática apenas no dente 45.



Fig. 1 – Radiografia Inicial Setembro 2022

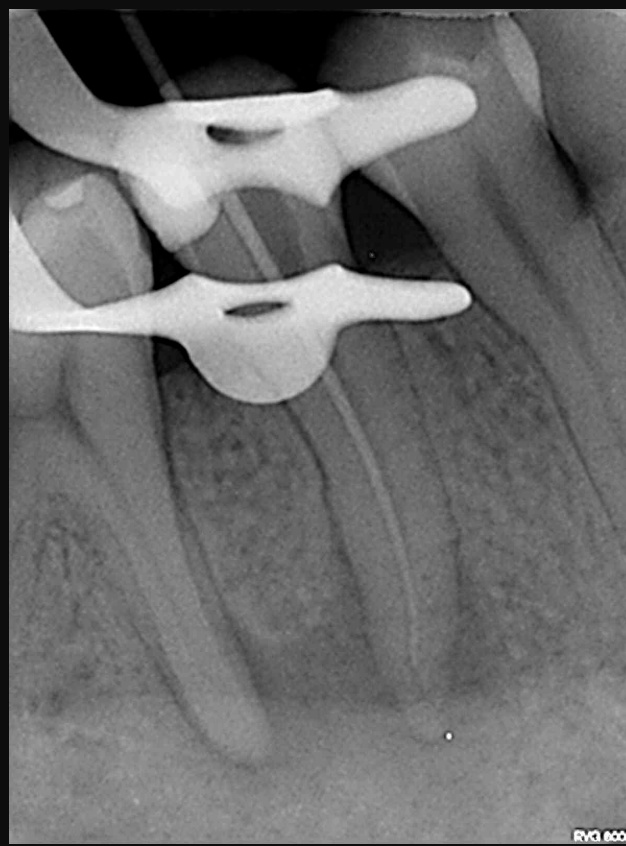


Fig. 2 – Radiografia Intraoperatória



Fig. 3 – Radiografia Final Novembro 2022



Fig. 4 – Radiografia de *follow-up* Março 2023



Fig. 5 – Radiografia de *follow-up* Julho 2023



Fig. 6 – Radiografia de *follow-up* Setembro 2023

Realizou-se o tratamento endodôntico não cirúrgico e posterior restauração direta definitiva em resina composta apenas do dente 45. Os canais foram preparados com o sistema ProTaper Gold e a obturação foi conseguida com a Técnica Híbrida de Tagger. Atualmente verifica-se uma evolução favorável da lesão periapical que envolvia inicialmente também o dente 46.

DISCUSSÃO & CONCLUSÃO

Existem limitações na capacidade de diagnóstico do exame radiográfico sendo que a sua combinação com outros meios, como são o caso dos testes de sensibilidade pulpar e periodontais, bem como a avaliação dos sintomas do paciente, desempenha um papel fundamental para confirmar a infecção intracanal e determinar a necessidade de um tratamento endodôntico.

Este caso pretende mostrar que um correto diagnóstico pulpar é fundamental para o sucesso do tratamento da periodontite apical, e que a combinação de uma avaliação clínica e radiográfica é crucial para que se possa tomar uma decisão terapêutica adequada com vista a garantir a manutenção do dente afetado.

BIBLIOGRAFIA

- Jafarzadeh H, Abbott PV. Review of pulp sensibility tests. Part I: general information and thermal tests. *Int Endod J.* 2010 Sep;43(9):738-62. Epub 2010 Jul 1. PMID: 20609022;
- Jafarzadeh H, Abbott PV. Review of pulp sensibility tests. Part II: electric pulp tests and test cavities. *Int Endod J.* 2010 Nov;43(11):945-58. Epub 2010 Aug 18;
- Sigurdsson, A. Pulpal diagnosis. *Endodontic Topics* 2003, 5, 12-25; Chen E, Abbott PV. Evaluation of accuracy, reliability, and repeatability of five dental pulp tests. *J Endod.* 2011 Dec;37(12):1619-23. Epub 2011 Sep 9;
- Petersson K, Söderström C, Kiani-Anaraki M, Lévy G. Evaluation of the ability of thermal and electrical tests to register pulp vitality. *Endod Dent Traumatol.* 1999 Jun;15(3):127-31;
- Ricucci D, Loghin S, Siqueira JF Jr. Correlation between clinical and histologic pulp diagnoses. *J Endod.* 2014 Dec;40(12):1932-9;
- DD, Baumgartner JC, Lorton L. Adult pulpal diagnosis. I. Evaluation of the positive and negative responses to cold and electrical pulp tests. *J Endod.* 1994 Oct;20(10):506-11;
- Bender IB. Pulpal pain diagnosis—a review. *J Endod.* 2000 Mar;26(3):175-9; Abbott PV, Yu C. A clinical classification of the status of the pulp and the root canal system. *Aust Dent J.* 2007 Mar;52(1 Suppl):S17-31;
- Gutmann JL, Baumgartner JC, Gluskin AH, Hartwell GR, Walton RE. Identify and define all diagnostic terms for periapical/periradicular health and disease states. *J Endod.* 2009 Dec;35(12);
- Iqbal M, Kim S, Yoon F. An investigation into differential diagnosis of pulp and periapical pain: a PennEndo database study. *J Endod.* 2007 May;33(5):548-51;
- Levin LG, Law AS, Holland GR, Abbott PV, Roda RS. Identify and define all diagnostic terms for pulpal health and disease states. *J Endod.* 2009 Dec;35(12):1645-57;