



## INTRODUÇÃO

- As variações de pressão atmosférica durante a decolagem ou pouso de voos podem causar barodontalgias, barotraumas e outras alterações.
- Os sinais e sintomas manifestados quando o corpo não se adapta com segurança a essas variações são conhecidos como disbarismo.
- Os seios paranasais são um dos órgãos que mais pode ser afetado pelo aumento de pressão.

## DESCRIÇÃO DO CASO CLÍNICO



**Sexo feminino**



**69 anos**



**Perda do dente 16**

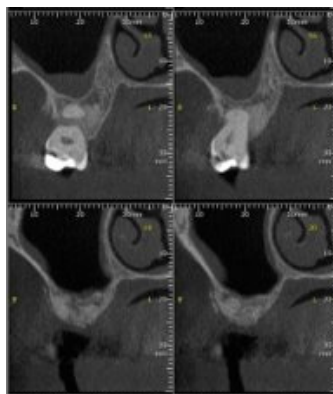


Fig. 1: Imagem transversal de TCFC da região dos dentes 17 e 16 para planejamento de implante.



Fig. 2: Nódulo na vestibular do 16.

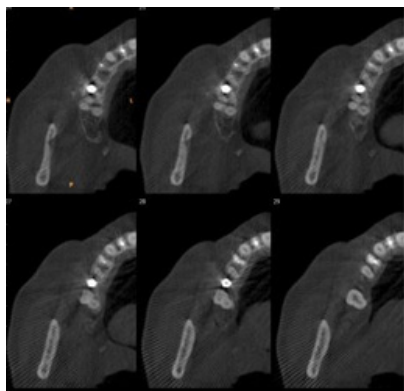


Fig. 4: Imagens axiais de TCFC da região do implante dentário, confirmando o deslocamento de enxerto para a vestibular.

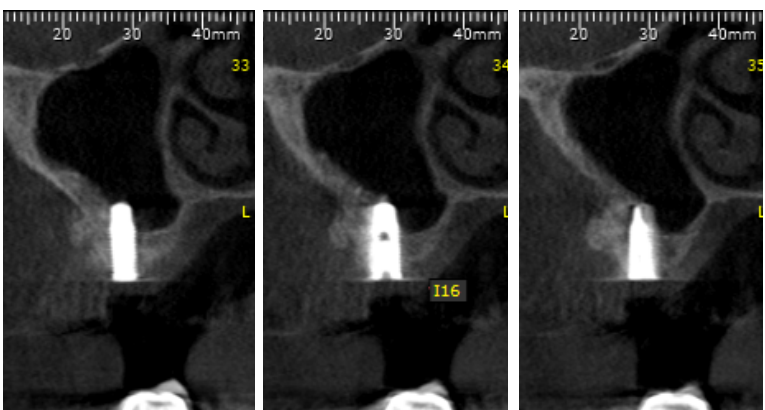


Fig. 3: Imagem transversal de TCFC da região do implante dentário, confirmando o deslocamento de enxerto para a vestibular.

- A cirurgia executada 14 dias antes do voo realizado pela paciente transcorreu sem intercorrências.
- Durante o voo, a paciente sentiu dores agudas, mas suportáveis na região da ferida cirúrgica e discreto formigamento na pálpebra inferior e lábio superior direitos.
- Com o avanço do processo cicatricial, a paciente percebeu um nódulo endurecido na vestibular do 16.

## DISCUSSÃO

- ✓ Quando se sobe para altitudes elevadas, a pressão diminui do lado de fora, permitindo aumentar o volume de gases.
- ✓ As alterações barométricas forçaram a membrana sinusal contra o biomaterial inserido cirurgicamente no seio maxilar, deslocando-o para fora da cavidade sinusal e mantendo o material sob os tecidos gengivais.
- ✓ O alojamento do biomaterial deslocado e protegido pelo periósteo e gengiva permitiu o desenvolvimento do processo reparacional.

## CONCLUSÃO

Um ambiente hipobárico durante o voo pode desencadear dores dentárias e outras alterações envolvendo cavidades paranasais decorrentes do barotrauma facial, que pode desencadear alterações cicatriciais, como no caso apresentado. O diagnóstico diferencial é de extrema importância e deve ser considerado para que medidas preventivas e curativas sejam estabelecidas corretamente.

