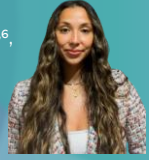


Mariana Cervaens¹, **Beatriz Loibl**^{1,6}, Maria Inês Guimarães^{1,2,3,4,5,6}, Augusta Silveira^{1,3,4,5,6}, Jéssica Alvarenga^{1,6}, Claudia Gennari¹



¹ FCS-UPP, Faculdade de Ciências da Saúde, Universidade Fernando Pessoa, Porto, Portugal

² INMLCF, Instituto Nacional de Medicina Legal e Ciências Forenses, Delegação Norte

³ FP-I3ID, Instituto de Investigação, Inovação e Desenvolvimento; FP-BHS, Ciências Biomédicas e da Saúde, Porto, Portugal

⁴ CEISUC-Centro de Investigação em Tecnologias e Centro de Estudos e Pesquisa em Saúde da Universidade de Coimbra, Coimbra, Portugal

⁵ Rise-Health, Faculdade de Ciências da Saúde, Universidade Fernando Pessoa, Fundação Cultura e Ensino Fernando Pessoa, Porto, Portugal

⁶ Grupo de Investigação DELEQOL Saúde-UPF

*e-mail do autor: bea.loibl@gmail.com

1. Introdução

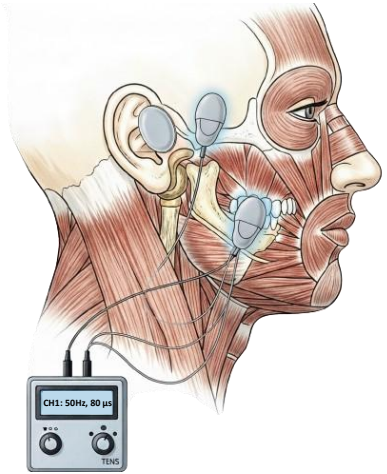
A estimulação elétrica nervosa transcutânea (TENS) é uma técnica não farmacológica amplamente utilizada para aliviar a dor nos músculos mastigatórios em indivíduos com bruxismo.

Objetivo:

Avaliar os efeitos da TENS de alta frequência na dor miofascial do músculo masséter e na amplitude de abertura mandibular em estudantes com diagnóstico de bruxismo.

2. Metodologia

Realizou-se um ensaio clínico randomizado com 30 estudantes dos cursos de Fisioterapia e Medicina Dentária da Fundação Fernando Pessoa (média de idades: 23,5 anos), distribuídos aleatoriamente em dois grupos: um grupo experimental (n = 15), submetido a seis sessões de TENS (50 Hz, 80 µs, durante 30 minutos) aplicadas bilateralmente na região do masséter, e um grupo de controlo (n = 15), sem intervenção. A avaliação incluiu medidas da amplitude de abertura bucal, intensidade de dor e limiar de dor no masséter, realizadas antes e após o protocolo.



Aplicação bilateral, mesmo que a dor seja unilateral, para equilibrar a estimulação muscular e articular.

Figura 1. Os eletrodos de TENS são colocados: **Região pré-auricular:** permite estimular estruturas envolvidas no movimento mandibular e aliviar a dor referida na articulação; **Região superior do masséter (porção superficial, próxima ao arco zigomático):** é um dos pontos mais frequentemente associados a dor miofascial em indivíduos com bruxismo; **Região inferior do masséter (próxima ao ângulo da mandíbula):** ajuda a reduzir a sensibilidade dolorosa e aumentar o limiar de dor muscular.

3. Resultados

Verificou-se uma redução significativa da dor no lado direito e um aumento do limiar de dor neste mesmo lado no grupo experimental, quando comparado com o grupo controlo. Ambos os grupos registaram melhorias na amplitude de abertura da mandíbula.

4. Conclusão

A aplicação de TENS de alta frequência demonstrou efeitos benéficos na redução da dor miofascial associada ao bruxismo, especialmente do lado direito.

5. Referências Bibliográficas

