

PRÓTESES PARCIAIS FIXAS EM ZIRCÓNIA MONOLÍTICA MAQUILHADA – A PROPÓSITO DE UM CASO CLÍNICO



André Correia¹, Clémentine Picot², Theophile Tordeux², Filipe Araújo¹, Zsolt Kovacs³ e Patrícia Fonseca¹

¹Universidade Católica Portuguesa, Faculdade de Medicina Dentária, Centro de Investigação Interdisciplinar em Saúde, Viseu, Portugal (andrecorreia@ucp.pt); ²Universidade Católica Portuguesa, Faculdade de Medicina Dentária; ³Ceramista Dentário, Laboratório Inovemile Porto.

Introdução

A reabilitação com próteses parciais fixas dento-suportadas (PPF) é uma opção clínica para restaurar a função e a estética de pacientes com desdentações parciais intercalares e dentes pilares extensamente reconstruídos e/ou com discromias, com um sucesso clínico a longo prazo comprovado na literatura.

Descrição do Caso Clínico

Clínica Dentária Universitária da FMD-UCP

- Paciente sexo feminino, 50 anos, insatisfação estética maxilar.
- **DIAGNÓSTICO:** desdentação parcial (Kennedy Classe III, div.2; Classe III PDI; discromias em dentes pilares; múltiplas restaurações extensas insuficientes; esquema oclusal comprometido; PPF provisória 23-26 (Fig.1-2).
- **PLANO DE TRATAMENTO:** Reabilitação com PPF fixas em zircónia monolítica nos segmentos 15-13, 12-22 e 23-26.

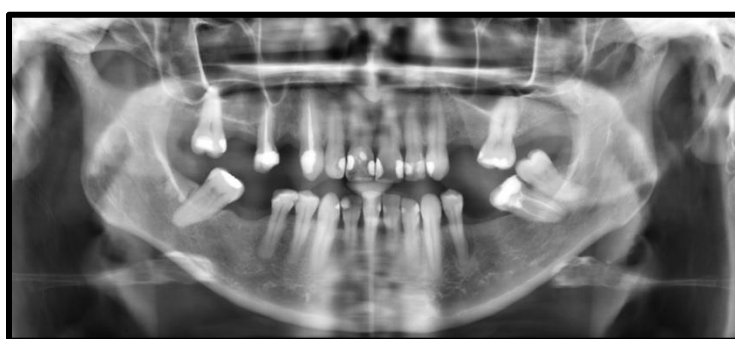


Fig.1 – Ortopantomografia inicial (prévia à realização de uma PPF provisória 23-26)



Fig.2 – Situação inicial.

Procedimentos Clínicos

- Impressões preliminares em alginato para confecção de modelos de estudo, e solicitação de PPF provisória indireta tipo “casca de ovo” em 15-13 e 12-22.
- Preparações dentárias para coroas em zircónia monolítica em 15 e 13, 12-23 e 26, com linhas de término em chanfro. (Fig. 3 e 4)
- Rebasamento de PPF indiretas com resina acrílica auto-polimerizável (TAB2000®). (Fig. 5)
- Ajustes estéticos e funcionais.



Fig.3 – Preparações dentárias nos dentes 15 e 13 e 12-22.



Fig.4 – Fotografia intra-oral das preparações dentárias (com fios de retração colocados).

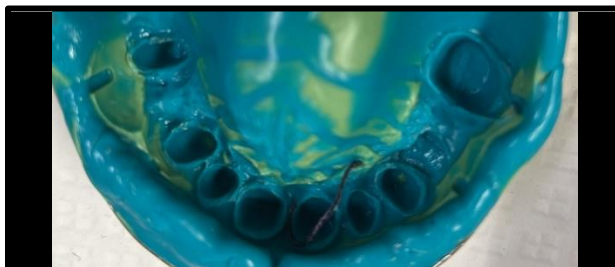


Fig.5 – Impressões definitivas.



Fig.6 – PPF provisórias indiretas.

- **Impressão** das pontes provisórias com silicone de condensação (*putty soft* – Aquasyl®) - [referência para a fase laboratorial](#).
- **Afastamento gengival** com fio de retração (duplo fio) Ultrapak™ e pasta de retração VOCO®.
- **Impressões de trabalho** (definitivas) com duplo componente (*putty soft e light* – Aquasyl®). (Fig.6)
- **Escolha da cor:** fotografia dentária digital + escala Vita Classic®.
- Registo intermaxilar e identificação da linha média facial e plano bi-pupilar com silicone de mordida Occlufast® e *microbrush*.

Procedimentos Clínicos / Laboratoriais

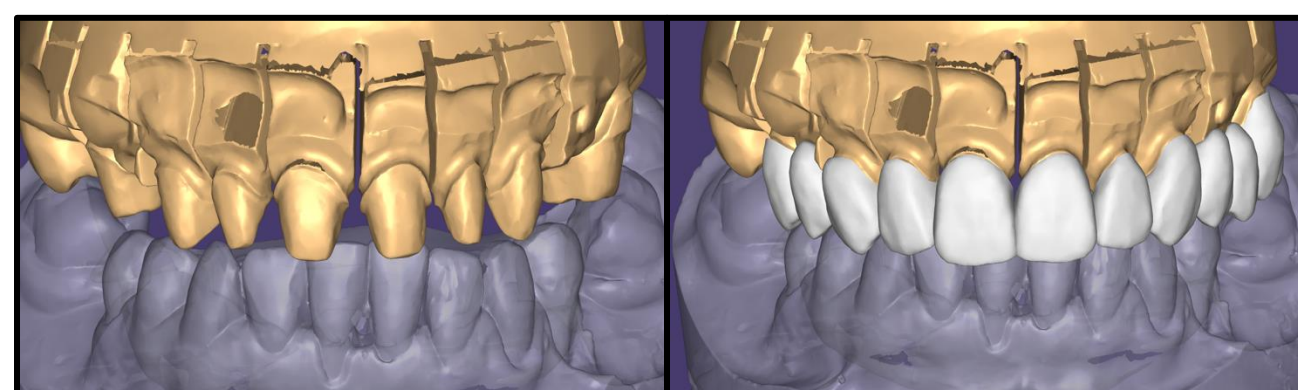


Fig.7 – Modelo de trabalho 3D e desenho CAD da reabilitação protética (Exocad® Rijeka) pelo técnico de prótese dentária.



Fig.8 – PPF em zircónia (Aidite 3D Pro®) monolítica, estratificada em cor e resistência mecânica, e fresada em sistema CAD-CAM.



Fig.9 – Acabamento e caracterização personalizados pelo ceramista (Biomic Stain/Glaze – Aidite®).

- Prova clínica. Oclusão mutuamente protegida com guia canina nas lateralidades.
- Cimentação com cimento de ionómero de vidro modificado (Fujicem®GC).
- Ligeiros ajustes oclusais.



Fig.10 – PPF em zircónia monolítica maquilhada em 15-13, 12-22, 23-26 cimentada, e controlos radiográficos.

Controlo 6 meses:

- Reabilitação com classificação máxima nível alfa (critérios modificados USPHS).
- Paciente satisfeita.

Fig.11 – Fotografia extra-oral final em sorriso.



Discussão e Conclusões

A reabilitação de uma arcada dentária com estética e função insuficientes, é possível de ser efetuada com recurso a próteses parciais fixas dento-suportadas executadas com materiais monolíticos. Estes materiais, com diferentes camadas de cor e resistência mecânica, coadjuvados com novos sistemas de maquilhagem, permitem efetuar este tipo de reabilitações com o sucesso clínico desejado.

REFERENCES

- McGarry TJ, Nimmo A, Skiba JF, Ahlstrom RH, Smith CR, Koumjian JH, et al. Classification system for partial edentulism. J Prostodont. 2002 Sep;11(3):181–93.
- Lestan NG, Özcan M, Koçan A, et al. Clinical evaluation of monolithic zirconia multiunit posterior fixed dental prostheses. J Prosthet Dent. 2022; 128(6):1258–64.
- Leitão CIMB, Fernandes GVO, Azevedo LPP, Araújo FM, Donato H, Correia ARM. Clinical performance of monolithic CAD/CAM tooth-supported zirconia restorations: systematic review and meta-analysis. J Prostodont Res. 2022 Jul 30;66(3):374–84.

