



The Modern Art of Composite:

Ecosite Elements · Ecosite Bulk Fill · Ecosite Bond

DMG
Chemisch-Pharmazeutische Fabrik GmbH
Elbgaustraße 248 · 22547 Hamburg · Germany
Fon: +49 (0) 40 84 006-0 Fax: +49 (0) 40 84 006-222
info@dmg-dental.com www.dmg-dental.com
www.facebook.com/dmgdental



Dos
fabricantes do
Luxatemp e
LuxaCore Z

Ecosite. Uma coleção para tudo.

Uma maneira rápida, direta e confiável de lidar com qualquer preenchimento necessário - seja qual for a indicação ou a técnica. A coleção Ecosite da DMG oferece tudo o que você precisa:

- ▶ um sistema de compósito inovador para os mais altos padrões estéticos.
- ▶ Um material de preenchimento em massa para preenchimentos posteriores em uma etapa.
- ▶ Um adesivo moderno com total liberdade.

Descubra a arte moderna do compósito com os materiais de alta qualidade da coleção Ecosite.

Compósito? Ecosite.

Ecosite Elements

Compositos fundamentais - resultados perfeitos, simplicidade surpreendente.

A novidade mais recente adicionada à coleção Ecosite possui uma estrutura inovadora do material NC1, combinação inteligente de tonalidades e excelentes propriedades de manipulação. Intuitivo, estético e confiável. Projetado com precisão e absolutamente prático. Para resultados avançados. Todos os dias.

- ▶ 98% de todos os tratamentos típicos com apenas um material
- ▶ Seleção de tonalidade intuitiva e fácil
- ▶ Manuseio excepcional para máxima segurança e precisão

Ecosite Bulk Fill

Para restaurações rápidas sem camadas, especialmente na região posterior

- ▶ Polimerização confiável de camadas de 5 mm em apenas 20 segundos.
- ▶ Qualquer tonalidade VITA padrão pode ser alcançada usando apenas uma tonalidade universal
- ▶ Alto grau de confiabilidade graças ao estresse mínimo de retração

Ecosite Bond

O adesivo universal fotopolimerizável com total liberdade

- ▶ 1 frasco moderno de adesivo universal
- ▶ Livre escolha para o modo de condicionamento ácido: Condicionamento total, condicionamento seletivo, autocondicionamento
- ▶ Adequado para restaurações diretas de todas as classes de cavidades

Ecosite Elements. Resultados simplesmente avançados.

Os resultados perfeitíssimos obtidos com Ecosite Elements em todas as áreas de tratamento são incríveis. **Rápido, flexível e eficiente.**

ANTES



Dr. Ali Salehi, França, dentes 46 + 47.



Dr. Shiraz Khan, Reino Unido; dente 16.



Erik-Jan Muts, Holanda; dentes 36 + 37.



Max-Richard Seidemmann, Alemanha; dentes 11 + 21.

DEPOIS



Resultado com Pure A3



Resultado com Pure A2 + Highlight Brown



Resultado com Pure A3,5 + Layer Enamel Medium + Highlight Brown



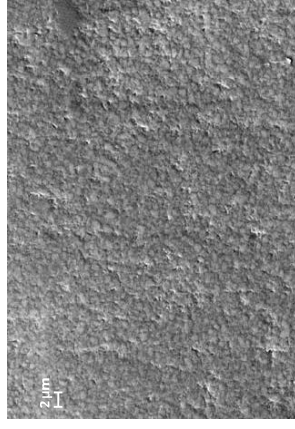
Resultado com Pure A3 + Layer Enamel Medium

Manuseio excepcional. Graças à tecnologia NC1.

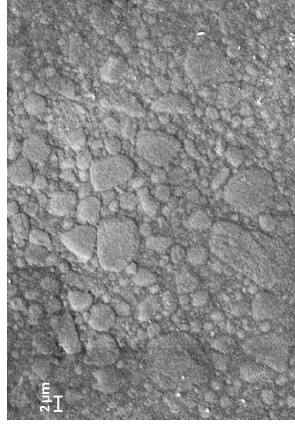
Tanto o Ecosite Elements como o Ecosite Bulk Fill possuem a tecnologia NC1 própria da DMG (sem agregação).

O resultado: Seus valores mecânicos são de última geração e são perfeitamente adequados para as regiões anterior e posterior.

Graças à silanização de precisão das partículas de preenchimento, particularmente homogênea e garante uma ótima qualidade de trabalho, máxima polibridabilidade e resultados deslumbrantes.



Ecosite Elements
Ampliação de 2000x



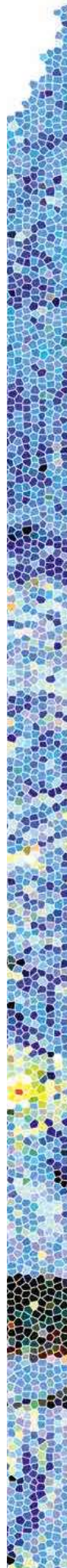
Filtek Supreme XTE (3M ESPE)
Ampliação de 2000x

Fonte: imagens internas da DMG, 2018

O efeito push and flow

... garante que o material se adapte aos respectivos requisitos, dependendo da situação. Firme desde o início, rapidamente se torna mais macio durante a modelagem. Isso permite uma adaptação ideal às paredes da cavidade e a reprodução precisa das

características anatômicas. O efeito push and flow também ajuda a evitar bolhas ou rachaduras nas superfícies de contato, muitas vezes críticas, entre os incrementos de composito individuais.

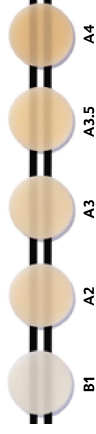


Sistema inteligente de tonalidades. Precisão para a perfeição.

Vivencie a arte de aperfeiçoar o que já foi testado e comprovado - com seu conceito de tonalidade intuitivo, o Ecosite Elements oferece tudo o que você precisa para obter resultados incríveis. Seu segredo é a combinação inteligente de tonalidades, usando no máximo três módulos. Permite restaurações estéticas e naturais, independentemente da técnica utilizada. Intuitivo, perfeitamente prático e, ao mesmo tempo, surpreendentemente eficiente.

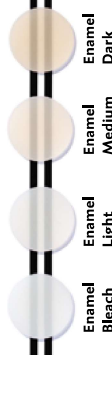
PURE: Cinco tonalidades VITA

As tonalidades do Pure ajudam a obter uma substituição natural da dentina ou do esmalte



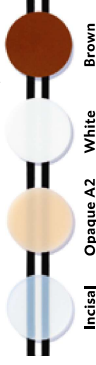
LAYER: Quatro tonalidades de esmalte

A camada pode ser usada como uma substituição ao esmalte ou para a técnica de camada em combinação com o Pure



HIGHLIGHT: Destaques de quatro caracteres

Tonalidades do highlight para personalização e encobrimento de descolorações



Variedade máxima de combinações e polimento ultra rápido em todos os momentos - a separação em três módulos proporciona uma fácil combinação de tonalidades para alcançar resultados perfeitos. Dependendo dos requisitos, você pode rapidamente encontrar exatamente o que precisa, para trabalhar nas regiões anterior ou posterior. E, graças à camada fina proporcionada pelas nossas tonalidades do highlight, é fácil recriar o caráter individual de cada dente para restaurações naturais incríveis.

» O sistema Ecosite Elements oferece um material de restauração diversificado e fácil de usar. Os dentistas podem fornecer a seus pacientes um material de alta qualidade que atenda às suas demandas estéticas - mesmo quando o tempo é curto. <<

Max-Richard Seidemann, Meppen, Alemanha

Máxima variedade de combinações. Para todas as tonalidades e cada técnica.

As opções de combinação oferecidas pelo sistema inteligente de tonalidades e sua composição de altíssima qualidade permitem tratamentos em todas as indicações. Sejam dentes anteriores ou posteriores,

uma técnica monocromática ou de camada - o Ecosite Elements sempre fornece um polimento incrível, rápido e com alto brilho, e um incrível efeito camaleão.

Uma visão geral de todas as opções de combinação

Seleção eficiente de tonalidades com o Shade Guide Layer (Guia de Tonalidades de Camadas):



A roda de tonalidades liga a tonalidade VITA desejada às combinações possíveis de camadas.

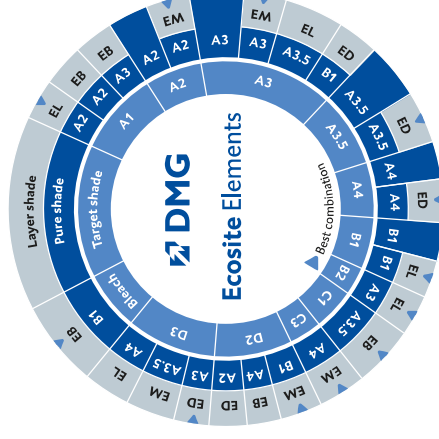
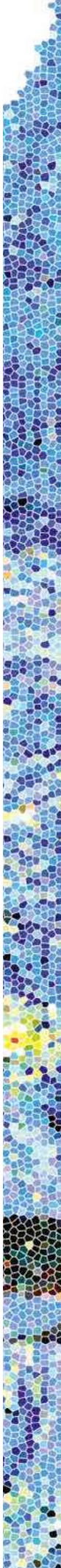
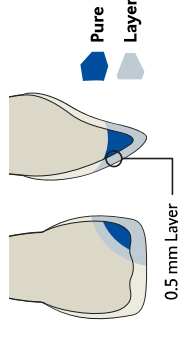


Diagrama de camada



Ecosite Bulk Fill. Preenchimentos posteriores confiáveis – sem camadas.



Rápido e fácil
5 mm em 20 segundos

As restaurações padrão na região posterior não poderiam ser mais fáceis. O Ecosite Bulk Fill permite restaurações incríveis em uma etapa simples, sem camadas. Não há necessidade de uma camada superior. O material garante uma polimerização completa e confiável de 5 mm em apenas 20 segundos.

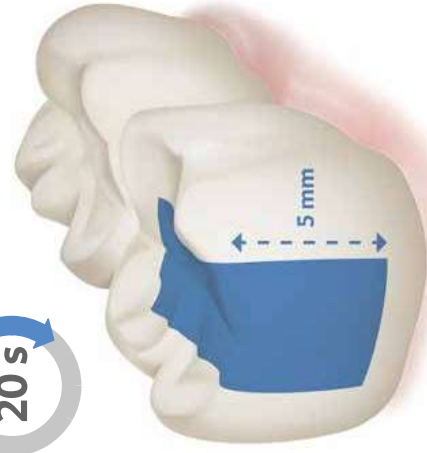
A maior firmeza do material condensado garante moldagem direta (sem "escorrimento"), formação confiável de pontos de contato, retrabalho significativamente reduzido - assim como acabamento rápido e fácil.

»Push and flow«

Embora muito condensável, o Ecosite Bulk Fill também permanece flexível sob tensão de cisalhamento. O resultado desse efeito push and flow? Fácil manuseio e máxima adaptação controlada do material às paredes da cavidade.

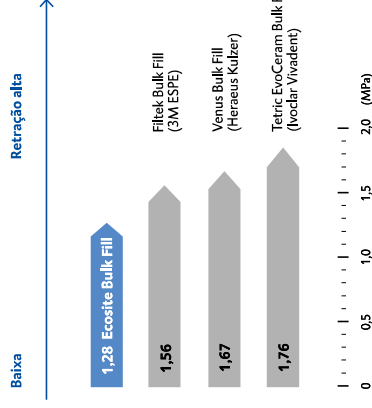
Confiabilidade ideal

Os valores extremamente baixos de tensão de retração do Ecosite Bulk Fill minimizam o estresse de retração. O composto nanohíbrido apresenta excelentes propriedades mecânicas. A tecnologia especial de enchimento NC1 com uma mistura de vidro fino e nanopreenchimento torna isso possível.



Polimerização confiável em apenas 20 segundos.

Mínimo estresse de retração



Fonte: Protaech, 2013

Três tonalidades. Infinitas possibilidades.

O sistema de tonalidade do Ecosite Bulk Fill é extremamente prático e intuitivo. Existem apenas três tonalidades e infinitas possibilidades, graças ao efeito camaleão.



Amostra de dentes com cavidades preenchidas com Ecosite Bulk Fill „cor“ Universal.

- **Universal** possui uma ampla variedade de aplicações, ou seja, pode ser usado para obter qualquer tonalidade padrão VITA. Graças ao efeito camaleão, a restauração se adapta perfeitamente à tonalidade da estrutura dentária circundante.
- **Light**, também com o efeito camaleão, é o mais avançado, alcançando os mais altos padrões estéticos para tonalidades mais claras.
- **Contrast** é o seu especialista em acúmulo de núcleos e para todos os fins em que um contraste com a estrutura dentária é desejável.

Ecosite Bond. Adesivo com liberdade total.

União ao esmalte e à dentina



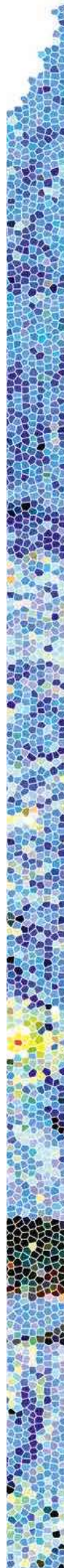
O adesivo universal fotopolimerizável em 1 frasco proporciona livre escolha para o modo de condicionamento. Condicionamento total, condicionamento seletivo ou autocondicionamento? A escolha é sua.

O mesmo vale para a indicação: o adesivo autocondicionante etch-and-rinse para condicionamento seletivo de esmalte pode ser usado para restaurações diretas de todas as classes de cavidades com materiais compostos fotopolimerizáveis.

Fique do lado seguro.

Independente de se usar um condicionamento preliminar de ácido fosfórico ou um modo de autocondicionamento rápido: o Ecosite Bond demonstra excelentes propriedades de ligação em qualquer situação - tanto no esmalte como na dentina.

Fonte: Medições internas sob ISO 29022:DMG, 2017



Máxima eficiência. de uma perspectiva holística.

Uma de nossas principais prioridades durante o desenvolvimento de toda a coleção Ecosite foi tornar o trabalho diário o mais eficiente possível.

É por isso que os vários módulos do Ecosite Elements foram reduzidos ao essencial e projetados para se complementarem perfeitamente.

Juntamente com o Ecosite Bulk Fill e o Ecosite Bond extremamente fáceis de usar, esta coleção oferece um sistema moderno para uma ampla variedade de indicações e qualquer tarefa de preenchimento. O que há de melhor em simplicidade e eficiência.

Ecosite – Tudo ao seu alcance Eficiente e direto.

Processos de tratamento eficientes até o último detalhe: o prático sistema organizador do consultório cabe em uma gaveta e fornece uma visão geral, facilitando a localização rápida do que você precisa. Os três módulos de tonalidade Ecosite Elements Pure, Layer e Highlight são acompanhados pelo Ecosite Bulk Fill, Ecosite Bond, Etching Gel e vários acessórios.

E o novo Safetip-Dispenser Pro ergonomicamente otimizado é extremamente fácil de usar.



A coleção Ecosite. Em um piscar de olhos.

VISÃO GERAL DO PRODUTO

Ecosite Elements

Módulos:

- REF 2208000 Pure Set, 5 seringas com 4 g (B1, A2, A3, A3.5, A4)
- REF 2208002 Layer Set, 4 seringas com 4 g (Enamel Bleach, Enamel Light, Enamel Medium, Enamel Dark)
- REF 2208003 Highlight Set, 4 seringas com 2 g (Incisal, Opaque A2, White, Brown)
- REF 2208004 Pure Set, 5 x 16 Safetips com 0,25 g (B1, A2, A3, A3.5, A4)
- REF 2208006 Layer Set, 4 x 16 Safetips com 0,25 g (Enamel Bleach, Enamel Light, Enamel Medium, Enamel Dark)

Ecosite Elements Recarga:

- REF 2208007 1 Seringa com 4 g, B1
- REF 2208008 1 Seringa com 4 g, A2
- REF 2208009 1 Seringa com 4 g, A3
- REF 220810 1 Seringa com 4 g, A3.5
- REF 220811 1 Seringa com 4 g, A4
- REF 220812 1 Seringa com 4 g, Enamel Bleach
- REF 220813 1 Seringa com 4 g, Enamel Light
- REF 220814 1 Seringa com 4 g, Enamel Medium
- REF 220815 1 Seringa com 4 g, Enamel Dark
- REF 220816 1 Seringa com 2 g, Incisal
- REF 220817 1 Seringa com 2 g, Opaque A2
- REF 220818 1 Seringa com 2 g, White
- REF 220819 1 Seringa com 2 g, Brown
- REF 220820 16 Safetips com 0,25 g, B1
- REF 220821 16 Safetips com 0,25 g, A2
- REF 220822 16 Safetips com 0,25 g, A3
- REF 220823 16 Safetips com 0,25 g, A3.5
- REF 220824 16 Safetips com 0,25 g, A4
- REF 220825 16 Safetips com 0,25 g, Enamel Bleach
- REF 220826 16 Safetips com 0,25 g, Enamel Light
- REF 220827 16 Safetips com 0,25 g, Enamel Medium
- REF 220828 16 Safetips com 0,25 g, Enamel Dark



Ecosite Bulk Fill

Starter Pack

- REF 220750 3 Seringas com 4g, Cores Universal (2x), Light (1x), 1 Frasco com 5 ml Ecosite-Bond
- REF 220751 48 Safetips com 0,25g, Cores Universal (32x), Light (16x), 1 Frasco com 5 ml Ecosite-Bond

Formas de comercialização:

- REF 220752 1 Seringa com 4g, Light
- REF 220753 1 Seringa com 4g, Universal
- REF 220754 1 Seringa com 4g, Contrast
- REF 220755 16 Safetips com 0,25 g, Light
- REF 220756 16 Safetips com 0,25 g, Universal
- REF 220757 16 Safetips com 0,25 g, Contrast

Ecosite Bond

- REF 220758 1 Frasco de 5 ml de Ecosite-Bond

Acessórios:

- REF 220829 Safetip-Dispenser Pro
- REF 220830 Luer-Lock-Tips Silver, 50 unidades
- REF 220832 Ecosite Elements Shade Guide Pure
- REF 220833 Ecosite Elements Shade Guide Layer
- REF 220834 Ecosite Elements Drawer Insert



Para mais informações e a oportunidade de conhecer melhor a Ecosite Elements:
www.dmg-dental.com/elements